

Nouveauté produit

Combinés GPS série ECHOMAP™ Plus

Surfant sur le succès de sa gamme de combinés GPS, Garmin est heureux d'annoncer une nouvelle série de combinés baptisés « ECHOMAP Plus ». Ces nouveaux appareils offrent des fonctionnalités sondeur de premier plan et sont conçus pour fonctionner avec les cartes BlueChart g2 Vision HD. Les versions 7" et 9" disposent en plus d'un écran tactile doté de la technologie « Keyed Assist » pour un accès rapide aux fonctions les plus utilisées. Le module Wi-Fi® intégré permet de profiter pleinement de l'application ActiveCaptain™ pour vivre l'expérience de la plaisance connectée.

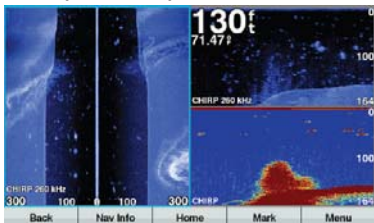


FONCTIONS PRINCIPALES :

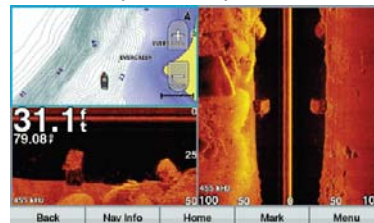
NEW	ÉCRAN TACTILE AVEC ASSISTANCE CLAVIER	Ecran tactile multipoints avec assistance clavier pour les fonctions les plus régulièrement utilisées (ECHOMAP Plus 7" et 9" uniquement) Compatible avec l'application mobile gratuite ActiveCaptain : <ul style="list-style-type: none"> • Profitez de OneChart™ pour acheter vos cartes et les partager entre vos appareils mobiles • Smart notifications¹ : affiche les appels entrants, les SMS et E-mails sur votre écran pendant que votre téléphone reste au sec • Connectez-vous aux autres plaisanciers de la communauté ActiveCaptain™ pour obtenir des commentaires à jour sur les ports, les mouillages et autres points d'intérêt • Quickdraw Community : téléchargez des cartes détaillées avec courbes bathymétriques représentées tous les 30 cm • Sauvegardez et archivez vos waypoints depuis le « cloud » • Soyez alertés dès qu'une nouvelle mise à jour logicielle est disponible pour votre combiné
NEW	WI-FI® INTÉGRÉ (ECHOMAP Plus 62cv, 72cv, 72sv et 92sv)	
NEW	NOUVEL ECRAN 6"	Ecran plus large et plus lumineux pour un confort de lecture amélioré (par rapport au modèle précédent)
	TRADITIONNEL CHIRP	La technologie CHIRP offre des images plus nettes, plus précises avec une discrimination des cibles améliorée
	CLEARVÜ CHIRP	Offre une vue de qualité quasi-photographique de toutes les structures immergées à la verticale du bateau.
	SIDEVÜ CHIRP	Permet d'obtenir une vue de qualité quasi-photographique des structures immergées de chaque côté du bateau. (Disponible sur les ECHOMAP Plus 72sv et 92sv)
	QUICKDRAW CONTOURS	Gratuit, simple et instantané, Quickdraw Contours permet de créer instantanément des cartes de pêche détaillées avec des courbes bathymétriques tous les 30cm.
	ANTENNE GPS 5HZ INTÉGRÉE	L'antenne GPS 5Hz permet de rafraîchir les données de cap et de position 5 fois par seconde pour plus de précision et une navigation facilitée.
	COMPATIBLE PANOPTIX™	Profitez de la technologie sondeur Panoptix™ sur votre combiné GPS ECHOMAP Plus 7" et 9"
	COMPATIBLE NMEA 2000®	Connectez votre combiné GPS Garmin à de nombreux capteurs et instruments tels que systèmes audio FUSION-Link™, girouette anémomètre ou moteurs compatibles (echoMAP Plus 62cv, 72cv, 72sv et 92sv).
	PARTAGE DES DONNÉES UTILISATEUR	Permet de partager vos waypoints et vos routes entre deux combinés GPS ECHOMAP ou entre un sondeur GPS STRIKER et un combiné GPS ECHOMAP.
	ETRIER DE FIXATION À DÉGAGEMENT RAPIDE	Les câbles se connectent directement au support de l'appareil de telle sorte que la mise en place et le retrait s'effectuent en quelques secondes uniquement

CAPTURES D'ÉCRAN :

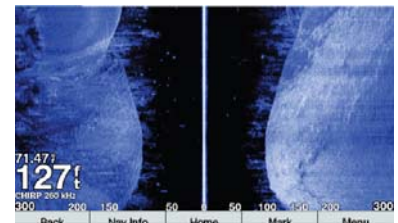
CHIRP/CLEARVÜ/SIDEVÜ



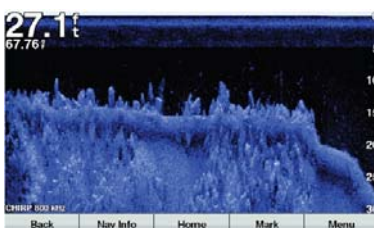
LAKEVÜ HD/CLEARVÜ/SIDEVÜ



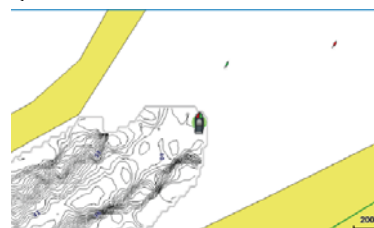
SIDEVÜ CLEARVÜ



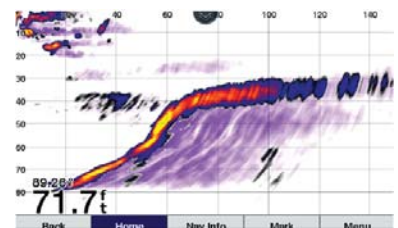
CLEARVÜ



QUICKDRAW CONTOURS



PANOPTIX LIVEVÜ FORWARD



ÉTRIER À DÉGAGEMENT RAPIDE :



Installez solidement votre combiné GPS ECHOMAP™ Plus grâce à cet étrier de fixation.

- L'ECHOMAP Plus 92sv – peut facilement être incliné pour vous offrir une meilleure lisibilité.
- Les ECHOMAP Plus 42cv, 62cv, 72cv et 92sv peuvent pivoter et s'incliner pour s'adapter parfaitement à votre poste de pilotage et vous offrir une lisibilité optimale.

Tous les câbles se connectent au support – ce qui facilite la mise en place et le retrait de l'appareil.

COMPARATIF PRODUIT :

	ECHOMAP Plus 42cv	ECHOMAP Plus 62cv	ECHOMAP Plus 72cv	ECHOMAP Plus 72sv	ECHOMAP Plus 92sv
Taille d'écran	4.3"	NEW 6.2"	7.0"	7.0"	9.0"
Résolution	480 x 272	400 x 800	400 x 800	400 x 800	400 x 800
NEW Ecran tactile			•	•	•
Type d'écran	WQVGA	WVGA	WVGA	WVGA	WVGA
Quickdraw Contours	•	•	•	•	•
Antenne GPS 5Hz intégrée	•	•	•	•	•
Sondeur traditionnel CHIRP	•	•	•	•	•
Bi-fréquences (50/200 kHz)	•	•	•	•	•
Bi-faisceaux (77/200 kHz)	•	•	•	•	•
ClearVü CHIRP	•	•	•	•	•
SideVü CHIRP				•	•
Fréquences supportées (kHz)	CHIRP : low, mid, high Traditionnel : 50/77/83/200 ClearVü : 260/455/800	CHIRP : low, mid, high Traditionnel : 50/77/83/200 ClearVü : 260/455/800	CHIRP : low, mid, high Traditionnel : 50/77/83/200 ClearVü : 260/455/800	CHIRP : low, mid, high Traditionnel : 50/77/83/200 ClearVü : 260/455/800 SideVü : 260/455/800	CHIRP : low, mid, high Traditionnel : 50/77/83/200 ClearVü : 260/455/800 SideVü : 260/455/800
Puissance : 500 W (RMS) 4,000 W (Crête-à-crête)	•	•	•	•	•
Profondeur maximum à 77kHz - 700 m (eau douce)	•	•	•	•	•
Compatible Panoptix™			•	•	•
Lecteur de cartes microSD™ - Pour cartes BlueChart additionnelles et utilisation de l'application mobile ActiveCaptain™	•	•	•	•	•
Compatible NMEA 2000®		•	•	•	•
Compatible NMEA 0183 - 1 entrée /1 sortie	•	•	•	•	•
Compatible ASN et AIS	•	•	•	•	•
Partage des données utilisateur (avec câble en option)	•	•			
Historique sondeur	•	•	•	•	•
Enregistrement sondeur	•	•	•	•	•
Verrouillage du fond	•	•	•	•	•
Journal/graphique de température de l'eau	•	•	•	•	•
Compatible avec les sondes intégrées des moteurs électriques Minn Kota® et MotorGuide®	•	•	•	•	•
Informations marées Avec cartes BlueChart additionnelles	•	•	•	•	•
Types d'installation	Etrier/Encastré	Etrier/Encastré	Etrier/Encastré	Etrier/Encastré	Etrier/Encastré

CONFIGURATION PRODUIT :

ECHOMAP™ Plus 42cv			
Description :	Part number :	EAN :	Le pack comprend :
ECHOMAP Plus 42cv sans sonde	010-01884-00	0753759185367	ECHOMAP Plus 42cv, câble d'alimentation/data, étrier de fixation pivotant/inclinable à dégagement rapide et documentation
ECHOMAP Plus 42cv avec sonde	010-01884-01	0753759185374	ECHOMAP Plus 42cv, câble d'alimentation/data, étrier de fixation pivotant/inclinable à dégagement rapide, sonde GT20-TM et documentation
ECHOMAP Plus 62cv			
Description :	Part number :	EAN :	Le pack comprend :
ECHOMAP Plus 62cv sans sonde	010-01888-00	0753759185435	ECHOMAP Plus 62cv, câble d'alimentation/data, étrier de fixation pivotant/inclinable à dégagement rapide, kit d'encastrement, capot de protection et documentation
ECHOMAP Plus 62cv avec sonde	010-01888-01	0753759185442	ECHOMAP Plus 62cv, câble d'alimentation/data, étrier de fixation pivotant/inclinable à dégagement rapide, sonde GT20-TM, kit d'encastrement, capot de protection et documentation
ECHOMAP Plus 72cv			
Description :	Part number :	EAN :	Le pack comprend :
ECHOMAP Plus 72cv sans sonde	010-01892-00	0753759185503	ECHOMAP Plus 72cv, câble d'alimentation/data, étrier de fixation pivotant/inclinable à dégagement rapide, kit d'encastrement, capot de protection et documentation
ECHOMAP Plus 72cv avec sonde	010-01892-01	0753759185749	ECHOMAP Plus 72cv, câble d'alimentation/data, étrier de fixation pivotant/inclinable à dégagement rapide, sonde GT20-TM, kit d'encastrement, capot de protection et documentation
ECHOMAP Plus 72sv			
Description :	Part number :	EAN :	Le pack comprend :
ECHOMAP Plus 72sv sans sonde	010-01896-00	0753759185565	ECHOMAP Plus 72sv, câble d'alimentation/data, étrier de fixation pivotant/inclinable à dégagement rapide, kit d'encastrement, capot de protection et documentation
ECHOMAP Plus 72sv avec sonde	010-01896-01	0753759185763	ECHOMAP Plus 72sv, câble d'alimentation/data, étrier de fixation pivotant/inclinable à dégagement rapide, sonde GT52HW-TM, kit d'encastrement, capot de protection et documentation
ECHOMAP Plus 92sv			
Description :	Part number :	EAN :	Le pack comprend :
ECHOMAP Plus 92sv sans sonde	010-01900-00	0753759185602	ECHOMAP Plus 92sv, câble d'alimentation/data, étrier de fixation pivotant/inclinable à dégagement rapide, adaptateur sondes 8-pin > sondeur 12-pin, kit d'encastrement, capot de protection et documentation
ECHOMAP Plus 92sv avec sonde	010-01900-01	0753759185619	ECHOMAP Plus 92sv, câble d'alimentation/data, étrier de fixation inclinable à dégagement rapide, sonde GT52HW-TM, kit d'encastrement, capot de protection et documentation

CARACTÉRISTIQUES TECHNIQUES :

Dimensions :	ECHOMAP Plus 4Xcv : 10.2 x 16.8 x 4.6 cm ECHOMAP Plus 6Xcv : 21.8 x 13.0 x 6.5 cm ECHOMAP Plus 7Xcv/7Xsv : 25.0 x 13.9 x 5.1 cm ECHOMAP Plus 9Xsv : 28.8 x 16.3 x 5.1 cm
Poids :	ECHOMAP Plus 4Xcv : 0.4 kg ECHOMAP Plus 6Xcv : 0.6 kg ECHOMAP Plus 7Xcv/7Xsv : 0.8 kg ECHOMAP Plus 9Xsv : 1.1 kg
Dimensions et poids de la boîte :	ECHOMAP Plus 4Xcv avec sonde : 28.9 x 16.8 x 20.9 cm – 1.7 kg ECHOMAP Plus 4Xcv sans sonde : 28.9 x 16.8 x 20.9 cm – 1.0 kg ECHOMAP Plus 6Xcv avec sonde : 28.9 x 16.8 x 20.9 cm – 2.6 kg ECHOMAP Plus 6Xcv sans sonde : 28.9 x 16.8 x 20.9 cm – 1.6 kg ECHOMAP Plus 7Xcv/7Xsv avec sonde : 33.8 x 20.8 x 25.7 cm – 3.2 kg ECHOMAP Plus 7Xcv/7Xsv sans sonde : 33.8 x 20.8 x 25.7 cm – 2.2 kg ECHOMAP Plus 9Xsv avec sonde : 33.8 x 20.8 x 25.7 cm – 3.5 kg ECHOMAP Plus 9Xsv sans sonde : 33.8 x 20.8 x 25.7 cm – 2.6 kg
Nombre de boîtes par carton :	ECHOMAP Plus 4Xcv sans sonde : 16 ECHOMAP Plus 4Xcv : 8 ECHOMAP Plus 6Xcv : 6 ECHOMAP Plus 7Xcv/7Xsv : 4 ECHOMAP Plus 9Xsv : 4
Poids et dimensions du carton :	ECHOMAP Plus 4Xcv avec sonde : 52.8 x 31.2 x 44.0 cm - 15.2 kg ECHOMAP Plus 4Xcv sans sonde : 52.8 x 31.2 x 44.0 cm - 17.8 kg ECHOMAP Plus 6Xcv avec sonde : 52.8 x 31.2 x 44.0 cm - 17.3 kg ECHOMAP Plus 6Xcv sans sonde : 52.8 x 31.2 x 44.0 cm - 11.6 kg ECHOMAP Plus 7Xcv/7Xsv avec sonde : 70.0 x 28.0 x 44.0 cm - 14.5 kg ECHOMAP Plus 7Xcv/7Xsv sans sonde : 70.0 x 28.0 x 44.0 cm - 10.7 kg ECHOMAP Plus 9Xsv avec sonde : 70.0 x 28.0 x 44.0 cm - 15.8 kg ECHOMAP Plus 9Xsv sans sonde : 70.0 x 28.0 x 44.0 cm - 12.2 kg

SONDES :**CHOISISSEZ VOTRE SONDE**

Garmin offre un large choix de sondes, pour tous les types d'installation, tous les types de bateaux et de pratiques sportives. Retrouvez la liste complète des sondes Garmin sur www.garmin.com/fr.

ACCESSOIRES COMPATIBLES :



CAPOT DE PROTECTION

Protégez votre ECHOMAP Plus 42cv des éléments lorsque vous ne l'utilisez pas.

Part Number : 010-12670-00
UPC : 753759188023
RRP : 14.99€

KIT PORTABLE

Protégez et transportez votre ECHOMAP™ Plus pour pêcher depuis un ponton ou l'installer sur un kayak. Le kit comprend une batterie rechargeable 8 AMP, un chargeur de batterie, un support de sonde à ventouse et un flotteur permettant de maintenir la sonde en position verticale.

Compatible avec echoMAP Plus 42/62cv et 72cv/sv
Réf.: 010-12462-00
EAN : 0753759156763
RRP : 99,99€

BLUECHART G2 VISION HD

Les cartes BlueChart g2 Vision HD sont les plus détaillées des cartes marines Garmin. Elles intègrent les aides à la navigation, le plan des ports, des cartes de pêche détaillées ainsi que la fonction exclusive d'autoguidage qui permet de calculer automatiquement la meilleure route à suivre pour atteindre votre destination.

Consultez notre site internet pour plus d'informations.

NEW CAPOT DE PROTECTION ECHOMAP Plus 62cv 010-12671-00 753759188030 14.99€

NEW CAPOT DE PROTECTION ECHOMAP Plus 72cv / 72sv 010-12672-00 753759188047 14.99€

NEW CAPOT DE PROTECTION ECHOMAP Plus 92sv 010-12673-00 753759188054 14.99€

KIT D'ENCASTREMENT ECHOMAP Plus 42cv 010-12199-01 753759128197 14.99€

NEW KIT D'ENCASTREMENT ECHOMAP Plus 62cv 010-12671-01 753759188788 14.99€

NEW KIT D'ENCASTREMENT ECHOMAP Plus 72cv / 72sv 010-12672-01 753759188825 14.99€

NEW KIT D'ENCASTREMENT ECHOMAP Plus 92sv 010-12673-01 753759188757 14.99€

NEW CACHES-VIS ECHOMAP Plus 62cv 010-12671-02 753759188795 9.99€

NEW CACHES-VIS ECHOMAP Plus 72cv / 72sv 010-12672-02 753759188832 9.99€

NEW CACHES-VIS ECHOMAP Plus 92sv 010-12673-02 753759188764 9.99€

Protégez votre ECHOMAP Plus des éléments lorsque vous ne l'utilisez pas.

Choisissez cet accessoire pour encastrer votre combiné GPS. Le kit d'encastrement intègre le kit de fixation, les installations d'instructions et le gabarit de découpe.

Cache-vis de remplacement pour votre combiné GPS ECHOMAP Plus

	ÉTRIER PIVOTANT/INCLINABLE À DÉGAGEMENT RAPIDE ECHOMAP Plus 42cv	010-12199-03	753759133559	24.99€	
NEW	ÉTRIER PIVOTANT/INCLINABLE À DÉGAGEMENT RAPIDE ECHOMAP Plus 62cv series	010-12671-03	753759188801	24.99€	Remplacez l'étrier de votre echoMAP CHIRP ou installez un second poste sur votre bateau grâce à cet étrier de fixation. L'étrier à dégagement rapide assure une mise en place et un retrait de l'appareil en un clin d'oeil.
NEW	ÉTRIER PIVOTANT/INCLINABLE À DÉGAGEMENT RAPIDE ECHOMAP Plus 72cv	010-12672-03	753759188740	29.99€	
NEW	ÉTRIER PIVOTANT/INCLINABLE À DÉGAGEMENT RAPIDE ECHOMAP Plus 72sv	010-12672-05	753759188856	29.99€	
NEW	ÉTRIER INCLINABLE À DÉGAGEMENT RAPIDE ECHOMAP Plus 92sv	010-12673-03	753759188863	29.99€	
	CÂBLE D'ALIM/DATA 4-PIN - ECHOMAP Plus 42cv / 62cv	010-12199-04	753759133573	24.99€	
	CÂBLE D'ALIM/DATA 4-PIN - ECHOMAP Plus 72cv / 72sv / 92sv	010-12445-00	753759151768	22.99€	Permet d'alimenter votre combiné GPS ECHOMAP Plus 72cv, 72sv ou 92sv. Intègre faisceau NMEA 0183.
NEW	CLAPET ÉTANCHE POUR LECTEUR CARTE microSD™ ECHOMAP Plus 62cv	010-12671-04	753759188818	5.99€	
NEW	CLAPET ÉTANCHE POUR LECTEUR CARTE microSD™ ECHOMAP Plus 72cv / 72sv	010-12672-04	753759188849	5.99€	Permet de remplacer le capot de protection du lecteur de carte microSD de votre appareil.
NEW	CLAPET ÉTANCHE POUR LECTEUR CARTE microSD™ ECHOMAP Plus 92sv	010-12673-04	753759188771	5.99€	
	CÂBLE DE PARTAGE DES DONNÉES UTILISATEUR	010-12234-06	753759135928	19.99€	Partagez vos waypoints et vos routes entre deux sondeurs GPS STRIKER ou entre un sondeur GPS STRIKER et un combiné GPS ECHOMAP.

Retrouvez tous les accessoires compatibles sur notre site internet : www.garmin.com