

Votre animal a du chien ? Voici comment en faire une star d'Instagram



- Sony dévoile un guide pratique pour prendre les plus belles photos d'animaux et met également en avant la série de photographies de [@dolly_pawton](#) et [@danteduke thecat](#) signée Gerrard Gethings, photographe primé de portraits animaliers ;
- Que votre animal soit déjà une star confirmée ou que vous souhaitiez en faire une célébrité, assurez la netteté parfaite de vos images grâce à la nouvelle technologie de mise au point et du suivi en temps réel des yeux "Animal Eye AF" de Sony ;
- Un appareil photo doté de la fonction "Animal Eye AF" à gagner en s'inscrivant au [concours Instagram](#) de Sony ;
- Véritable phénomène sur Instagram, les hashtags #dogsofinstagram et #catsofinstagram apparaissent plus de 250 millions de fois
- Découvrez les cinq meilleurs « petfluencers » (influenceurs animaliers) français.

Que vous soyez un amoureux des chiens ou un fou de chats, les réseaux sociaux sont le lieu incontournable pour s'ébaudir devant les animaux les plus mignons d'Internet. En 2019, Instagram est devenu la plateforme de partage de photos d'animaux de compagnie par excellence, mais avec déjà plus de 250 millions d'utilisations du #dogsofinstagram et #catsofinstagram, la concurrence est rude. Grâce à la nouvelle technologie unique de mise au point automatique "Animal Eye AF" de Sony, les utilisateurs peuvent prendre des photos parfaitement nettes de leurs animaux pour que nos compagnons à quatre pattes obtiennent tous les « likes » qu'ils méritent.

Pour célébrer le lancement de sa technologie exclusive "Animal Eye AF" sur les modèles Alpha 6400, Alpha 7III, Alpha 7RIII et bientôt Alpha 9, Sony publie une liste des cinq comptes les plus suivis en France, parmi lesquels figurent le superbe Akita de Bordeaux et un bouledogue anglais coulant des jours heureux sur la Côte d'Azur.

Cinq des animaux les plus suivis en France :

1. [@kittyetlola](#) (chien) – 424 k followers
2. [@quizmoandjune](#) (chien) – 373 k followers
3. [@mj_the_beagle](#) (chien) – 99 k followers
4. [@malcolm_the_akita](#) (chien) – 74 k followers
5. [@james_the_english_bulldog](#) (chien) – 59 k followers

Sony s'est également associé aux stars d'Instagram Dolly Pawton (@dolly_pawton) et Dante Duke (@danteduke_thecat) afin de proposer un guide pratique pour prendre des photos parfaites de sa future star d'Instagram.



Pour trouver le meilleur arrière-plan ou apprendre à son chien à poser, le guide Sony ainsi que les conseils du photographe professionnel Gerrard Gethings et des influenceurs animaliers Dolly Pawton et Dante the Cat permettent de faire de son animal de compagnie une vedette d'Instagram.

Gerrard Gethings, photographe de portraits animaliers, déclare :

« Photographier des animaux n'a rien à voir avec la photo d'êtres humains. Vous devez créer un environnement dont vous contrôlez le plus d'éléments possible pour qu'il soit calme et silencieux. Le secret consiste alors à capter l'attention de l'animal et à la maintenir assez longtemps pour obtenir la photo souhaitée. »

« Lorsque toutes les conditions sont réunies, vous n'avez souvent qu'une fraction de seconde pour prendre la photo : vous devez donc pouvoir compter sur votre appareil. Nous avons pris toutes les photos d'aujourd'hui à l'aide d'appareils Sony et de leur technologie "Animal Eye AF". La mise au point fait tout et puisque cette fonction oblige l'appareil photo à la maintenir en permanence sur les yeux de l'animal, je peux me concentrer sur la prise de l'image parfaite ».

Stella et Lucy (les mamans de Dolly Pawton) nous confient : *« Si vous voulez un bon conseil, apprenez à connaître la pose que votre animal aime prendre. Lorsque Dolly était plus jeune, nous avons remarqué qu'elle aimait se tenir sur la table, cette pose est devenue sa griffe. Lorsque nous prenons des photos, nous utilisons son éternel jouet fétiche. Elle le fixe toujours, quoi qu'il arrive autour d'elle, et nous ne saurions plus quoi faire si nous le perdions.*



Si vous devez prendre plusieurs photos, il est primordial de conserver l'attention de votre animal. Dans ce cas, nous redoublons de créativité et parfois nous produisons un nombre de sons incroyables pour conserver l'attention de Dolly, quitte souvent à provoquer la stupéfaction des passants. Mais surtout, nous récompensons toujours Dolly avec ses friandises préférées. »

Selon Karen Duque, la mère de Dante the Cat, : « Les chats doivent se sentir à l'aise. Dante est un bon chat très tranquille, mais chaque fois que nous organisons une séance photo avec lui, nous lui laissons le temps de se familiariser avec son environnement. Il se promène, se frotte aux accessoires et renifle les objets, ensuite seulement il est prêt pour les projecteurs ! »

Stella & Lucy (les mamans de Dolly Pawton) ont également énuméré des éléments essentiels à prendre en compte pour rendre votre animal célèbre sur Instagram :

1. Saisissez sa personnalité

Mignons, insolents, bizarres, aventureux, tous nos animaux de compagnie ont leur propre caractère. Nous savons tous à quel point ils sont uniques, alors soulignez leurs traits distinctifs et racontez leurs histoires. Dolly a du flair en matière de mode : et c'est ce qui ressort de ses publications.

2. Tenues

Créez un look distinctif et variez les plaisirs avec des tenues soignées, des accessoires élégants ou des contenus thématiques pour les fêtes (citrouille et bonnet de Noël sont les bienvenus) : qui n'aime pas changer de costume ? D'un autre côté, si ce n'est pas le style de votre animal, respectez sa personnalité. Préférez l'authenticité.

3. Soignez la mise en scène

Instagram étant une plateforme sociale visuelle, il est essentiel de créer une image capable d'attirer l'attention et de créer du contenu magnétique. Les accessoires, les toiles de fond, un bon éclairage et une mise au point parfaite sont indispensables pour exprimer et développer le caractère de votre animal afin de composer des images coup de cœur.

Pour un brunch dans un café, un verre au bar, une promenade sur la côte ou une séance cocooning sur le canapé à la maison, misez sur les décors pour apporter quelque chose de nouveau, tout en respectant la personnalité de votre animal.

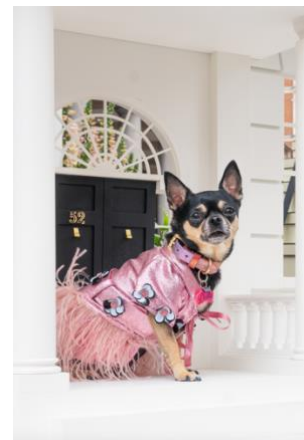


4. Prenez la pose

Choisissez les angles les plus flatteurs pour mettre en valeur la personnalité et les particularités physiques de votre animal. Plus vous travaillerez avec votre animal, plus vous apprendrez à connaître son meilleur profil : immortalisez-le dans sa posture majestueuse la plus assurée ou grattez-lui le ventre pour montrer son caractère enjoué. Les friandises seront alors votre meilleur allié !

5. Priorité à la qualité

Utilisez le meilleur équipement pour capturer des images nettes capables de révéler la moindre pépite de personnalité et de beauté de votre animal. La nouvelle fonction "Animal Eye AF" des appareils photo Sony vous aidera à prendre les meilleures photos de vos animaux de compagnie, tant elle permettra de souligner leurs détails les plus fins et de leur donner vie à l'écran. Les yeux seraient le « miroir de l'âme », et cette dernière mise à jour Sony vous permettra d'obtenir des images magnifiques, précises et nettes de ces « yeux de chiot » à faire craquer les internautes.



6. Légendes

Les légendes peuvent aussi contribuer à donner vie à la personnalité et à l'histoire de votre animal, en partageant ses pensées avec ses followers. Les tons pleins d'esprit, drôles et sarcastiques fonctionnent bien. Intégrez des hashtags tendances dans vos messages pour leur assurer la popularité qu'ils méritent.

7. Soyez cohérent

Gardez toujours le même ton pour vos images et vos textes afin de créer une identité forte clairement reconnaissable. Veillez également à maintenir la fréquence de publication de vos messages pour donner fréquemment des nouvelles à vos fans et conserver l'attention de votre public.

Pour Pierrick Masson, responsable produit des caméras à objectif interchangeable chez Sony Europe : « *Comme de plus en plus de personnes photographient leurs animaux de compagnie et partagent leurs clichés avec leurs fans sur les réseaux sociaux, les appareils photo doivent plus que jamais être capables de prendre des*

photos d'eux denses et détaillées. La nouvelle technologie Sony "Animal Eye AF" des appareils photo Alpha 6400, Alpha 7III et Alpha 7RIII vous permet de concentrer votre attention sur les réactions de votre animal et votre cadrage pendant que l'appareil s'occupe du reste. À vous de préparer le cliché parfait. »

Concours Instagram Animal Portrait

Si vous êtes propriétaire d'un appareil Sony Alpha, tentez votre chance de remporter un appareil photo hybride Sony Alpha 7RIII en participant au concours *Instagram Animal Portrait*. Les inscriptions sont ouvertes jusqu'au 19 juillet 2019. Pour plus d'informations, rendez-vous sur : <https://s-digitalimaging.com/ILC-animal/fr/>

Les races canines les plus présentes sur Instagram

1. Chihuahua - 22,3 millions de publications
2. Bouledogue français - 22,1 millions de publications
3. Carlin - 17,4 millions de publications
4. Golden Retriever - 18 millions de publications
5. Labrador - 15,6 millions de publications
6. Husky - 14,2 millions de publications
7. Berger allemand - 12,2 millions de publications
8. Loulou de Poméranie - 12 millions de publications
9. Shih Tzu - 9,6 millions de publications
10. Bouledogue anglais - 7,1 millions de publications

- Fin -

Pour de plus amples informations, veuillez contacter : Contacts presse :

Matriochka Influences – Account Manager : Virginie Foures 06.33.97.30.08 virginie.foures@mtrchk.com
Matriochka Influences – Photo : Stéphanie Constantin 06.65.57.83.36 – stephanie.constantin@mtrchk.com
Sony France – PR Manager : Louis Frédéric Decam 01.55.90.30.82 - louisfrederic.decam@sony.com
Sony France – PR Head : Audrey Goudet 01.55.46.26.43 - audrey.goudet@sony.com

À propos de Sony Corporation

Sony Corporation est une société créative de divertissement reposant sur de solides fondations technologiques. Dans tous ses univers (jeux, services en réseau, musique, imagerie, produits électroniques, semi-conducteurs ou services financiers), Sony poursuit le même objectif : remplir le monde d'émotions en conjuguant le pouvoir de la créativité à celui de la technologie. Pour plus d'informations, visitez : <http://www.sony.net/> - Site Sony France : www.sony.fr

Sony Imaging Products & Solutions Inc. est la filiale exclusive de Sony Corporation responsable de ses activités dans le domaine des produits et solutions d'imagerie, des caméscopes et appareils photo grand public aux solutions axées sur les produits de diffusion et les appareils professionnels, en passant par l'imagerie médicale.

À propos de la technologie de suivi des yeux "Animal Eye AF" de Sony:

Développé par Sony il y a déjà 5 ans et sans cesse améliorée, la technologie Eye AF permet de reconnaître et de suivre en temps réel les yeux d'une personne, simplifiant la prise de vue du photographe amateur comme professionnel, recherchant en permanence l'expression du regard du sujet photographié.

Disponible avec les appareils photo numériques hybrides Alpha 7III, Alpha 7RIII, Alpha 6400 et bientôt Alpha 9, cette technologie unique de mise au point automatique "Animal Eye AF" de Sony permet aux utilisateurs de prendre des photos parfaitement nettes de leurs animaux domestiques.

La technologie IA avancée de reconnaissance de sujets utilisée dans la fonction Eye AF en temps réel de Sony a été améliorée par un nouvel algorithme compatible avec les animaux en plus des humains. Elle permet ainsi une détection et un suivi rapides, précis et automatiques des yeux de différents animaux.

La reconnaissance des animaux dispose de son propre menu de réglage. Pour y accéder, il vous suffit de sélectionner « Animal » pour l'option de menu « Détection du sujet ». Vous pouvez ensuite activer la reconnaissance oculaire pour votre sujet en appuyant simplement sur le déclencheur à mi-course ou sur une touche personnalisée.