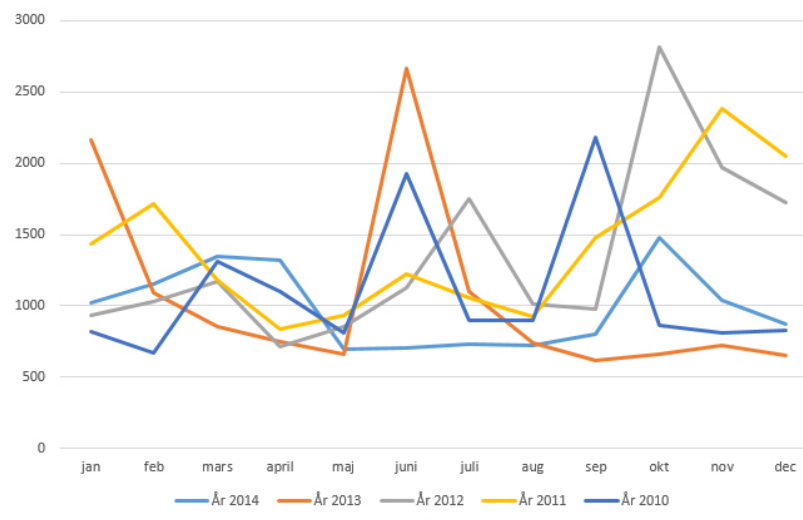


Utveckling av anmälda bedrägerier med bluffakturor

Anmälda brott om bedrägerier med falska fakturor sommartid	2010	2011	2012	2013	2014	Jämförelse	Jämförelse	Jämförelse
Län	juni-aug	juni-aug	juni-aug	juni-aug	juni-aug	2013 till 2014	2012 till 2013	2010 till 2014
Blekinge	21	29	14	15	25	67%	7%	19%
Dalarna	80	26	10	34	35	3%	240%	-56%
Gotland	14	11	5	6	5	-17%	20%	-64%
Gävleborg	75	29	22	19	47	147%	-14%	-37%
Halland	111	37	92	208	35	-83%	126%	-68%
Jämtlands län	98	42	17	19	31	63%	12%	-68%
Jönköpings län	111	51	36	37	46	24%	3%	-59%
Kalmar län	87	25	251	17	39	129%	-93%	-55%
Kronoberg	44	26	22	20	17	-15%	-9%	-61%
Norrbottn	60	40	26	23	43	87%	-12%	-28%
Skåne	709	1 162	588	899	307	-66%	53%	-57%
Stockholms län	1 185	1 010	2 131	2 597	654	-75%	22%	-45%
Sörmland	83	72	67	39	46	18%	-42%	-45%
Uppsala län	86	64	45	23	48	109%	-49%	-44%
Värmland	67	32	36	13	55	323%	-64%	-18%
Västerbotten	46	55	28	26	50	92%	-7%	9%
Västernorrland	84	50	27	53	72	36%	96%	-14%
Västmanland	63	48	19	35	49	40%	84%	-22%
Västra Götaland	558	316	332	311	416	34%	-6%	-25%
Örebro län	59	21	48	20	42	110%	-58%	-29%
Östergötland	80	60	78	87	95	9%	12%	19%
Riket	3 721	3 206	3 894	4 501	2 157	-52%	16%	-42%
Förändring jämfört med föregående år		-14%	21%	16%	-52%			

Anmälda bluffakturor hela landet 2010-2014



Källa: Brottsförebyggande rådet. Bearbetning: Visma och Företagarförbundet Fria Företagare

F FÖRETAGARFÖRBUNDET
Fria Företagare

VISMA[®]