

ZÜBLIN feiert Richtfest für Gebäudeensemble AntoniterQuartier in Köln

Fakten

ZÜBLIN-EINHEIT:
Direktion NRW

AUFTRAGSSUMME:
15 Mio. €

BAUZEIT:
10/17–10/19

AUFTRAGGEBERSCHAFT:
Evangelische Gemeinde Köln

Kontakt

Ed. Züblin AG
Birgit Kümmel
Konzernkommunikation
Tel. +49 221 824-2472
presse@zueblin.de

- **Neues Innenstadtquartier mit Kirchenzentrum, Gastronomie und Wohnungen auf rd. 3.300 m²**
- **Ed. Züblin AG ist Generalübernehmer**
- **Bauarbeiten schreiten im Zeitplan voran**

Köln, 22.2.2019 Nur etwa neun Monate nach der symbolischen Grundsteinlegung wurde heute im AntoniterQuartier in Köln Richtfest gefeiert. Die Ed. Züblin AG errichtet dort als Generalübernehmer im Auftrag der Evangelischen Gemeinde Köln ein neues Innenstadtquartier nach den Plänen des Kölner Architekturbüros trint + kreuder d.n.a. sowie greenbox Landschaftsarchitekten. Zum Richtfest geladen waren zahlreiche Ehrengäste, darunter die Kölner Oberbürgermeisterin Henriette Reker, die auch das Grußwort hielt.

Der Festakt wurde weiterhin gestaltet von Vertretern der Evangelischen Gemeinde Köln (Pfarrer Markus Herzberg, AntoniterCityKirche; Pfarrer Mathias Bonhoeffer, Vorsitzender des Presbyteriums der Evangelischen Gemeinde Köln), von den Entwurfsarchitekten Kay Trint und Hanno Kreuder und für die Projektsteuerung von Hermann Ulrich (Geschäftsführung ulrich hartung gmbh). Seitens ZÜBLIN sprachen Ulrich Müntefering (Technische Bereichsleitung) sowie Christoph Meyer (Polier), der den Richtspruch hielt.

Modernes Bau- und Nutzungsensemble im Herzen von Köln

Direkt an der Schildergasse baut die Evangelische Gemeinde Köln auf einem rund 3.300 m² großen Grundstück zwischen spätgotischer Antoniterkirche und dem Architektur-Highlight „Weltstadthaus“ von Renzo Piano ein neues Innenstadtquartier. Unter dem Leitwort „Kirche. Platz. Leben in der Stadt“ entsteht inmitten der Kölner City ein attraktives Bau- und Nutzungsensemble mit einer Bruttogeschossfläche von rund 9.900 m².

Herzstücke des AntoniterQuartiers sind die gotische Antoniterkirche mit dem neuen Kirchplatz sowie ein modernes Citykirchenzentrum mit zwei Veranstaltungssälen und einer begrünten Dachterrasse. Ab Ende dieses Jahres finden hier vielfältige kirchliche und kulturelle Veranstaltungen für eine breite Öffentlichkeit statt. Stilvolle gastronomische Angebote mit attraktiven Außenflächen im Kirchhof

machen das AntoniterQuartier zu einer Oase der Entschleunigung, die inmitten des stark belebten Einkaufsumfeldes der Schildergasse zum Verweilen und Genießen einlädt.

Zusätzlich zum kirchlichen, kulturellen und kulinarischen Angebot beherbergt das AntoniterQuartier auch 18 Mietwohnungen und Appartements, moderne Büro- und Praxisflächen und eine Tiefgarage mit 18 Stellplätzen.

Das AntoniterQuartier hat im vergangenen Jahr international für Aufsehen gesorgt, nachdem auf der Baustelle die Fundamente der ältesten nachweisbaren Bibliothek Deutschlands entdeckt wurden. Der historisch herausragende Fundort soll in den Neubau des AntoniterQuartiers integriert und – mit weiteren wertvollen Exponaten von der Fundstelle – an Ort und Stelle der interessierten Öffentlichkeit zugänglich gemacht werden.

(Quelle: Evangelische Gemeinde Köln)

*Die **Ed. Züblin AG** mit Sitz in Stuttgart beschäftigt rund 14.000 Mitarbeiterinnen und Mitarbeiter und ist mit einer jährlichen Leistung von nahezu 4 Mrd. € eines der größten deutschen Bauunternehmen. Seit der Firmengründung im Jahr 1898 realisiert ZÜBLIN erfolgreich anspruchsvolle Bauprojekte im In- und Ausland und ist heute im STRABAG-Konzern die führende Marke für Hoch- und Ingenieurbau. Das Leistungsspektrum des Unternehmens umfasst alle baurelevanten Aufgaben – vom Ingenieur-, Brücken- oder Tunnelbau über den komplexen Schlüsselfertigbau bis hin zur Baulogistik, dem Holzingenieurbau und dem Bereich Public Private Partnership. ZÜBLIN legt großen Wert auf partnerschaftliche Zusammenarbeit und bietet mit dem ZÜBLIN teamconcept ein seit rund 25 Jahren am Markt bewährtes Partneringmodell. Aktuelle Bauprojekte des zur weltweit agierenden STRABAG SE gehörenden Unternehmens sind beispielsweise der Axel-Springer-Neubau in Berlin, die Talbrücken Rinsdorf und Rälsbach auf der BAB 45 oder der Alabstiegstunnel auf der Neubaustrecke Wendlingen–Ulm. Weitere Informationen unter www.zueblin.de*

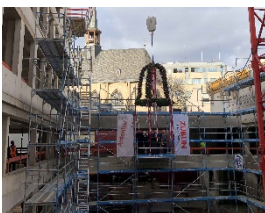


Abbildung:

Richtfest des AntoniterQuartiers in der Kölner Innenstadt.

Bildnachweis: Ed. Züblin AG