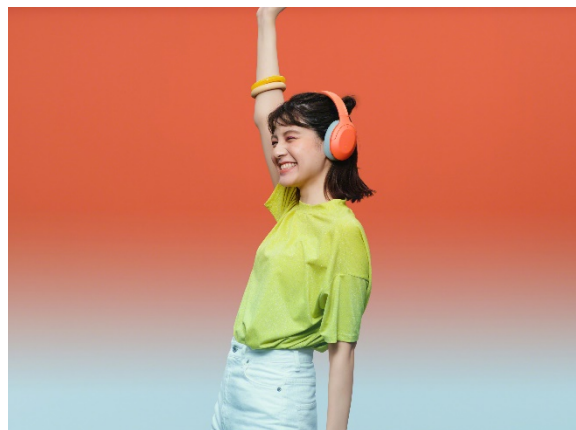
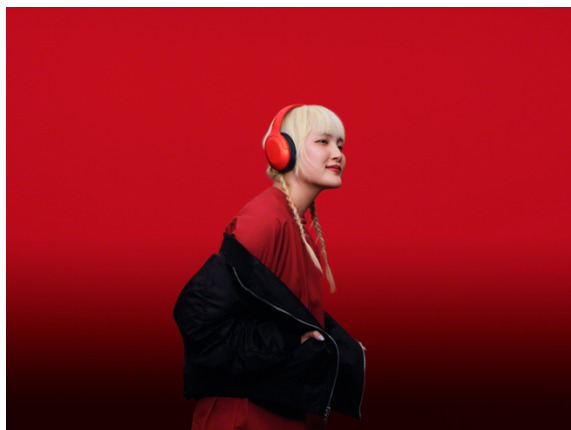


Communiqué de presse  
5 septembre 2019

## Les nouveaux casques Sony WH-H910N et le streaming des Walkman dernière génération : un son plus riche pour une vie plus colorée

- 5 nouvelles couleurs du Walkman *NW-A105* et du casque arceau *WH-H910N* à l'ergonomie améliorée pour une écoute de musique en toute élégance ;
- Un plaisir d'écoute optimisé grâce à plus d'autonomie et aux fonctions intelligentes des casques *WH-H910N* à découvrir ;
- Une technologie audio de haute qualité avec des options musicales multi-sources permettant une diffusion et un téléchargement directs sur son Walkman *NW-A105*.



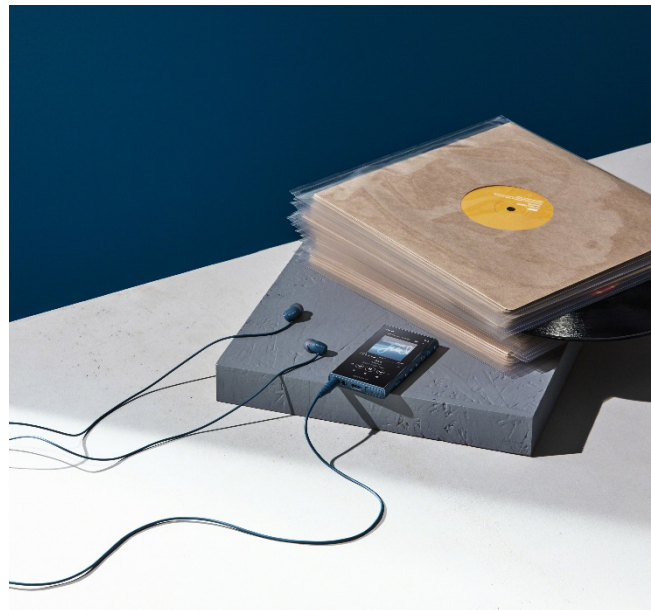
Sony présente aujourd'hui son nouveau casque arceau h.ear le **WH-H910N** et son Walkman associé le **NW-A105**. Les fans de mode ont l'embarras du choix parmi cinq nouvelles combinaisons de couleurs avec un son de haute qualité.

### Le son en haute résolution

Le casque WH-H910N annule efficacement le bruit environnant afin de dédier toute son attention à la musique. Grâce à la technologie *Dual Noise Sensor* et à sa capture sophistiquée des sons ambiants, l'expérience d'écoute est améliorée. Le contrôle adaptatif du son permet d'écouter la musique à sa guise en modifiant automatiquement les réglages du casque en fonction de son environnement. Associé au mode *Attention rapide*, il laisse l'utilisateur se plonger au mieux dans

son univers musical lors de déplacement. Il suffit alors de poser sa main sur l'écouteur droit pour baisser le volume de la musique et écouter un instant les annonces environnantes sans retirer son casque. Avec style, tout en profitant d'un son en haute résolution, isolé du bruit environnant, il est possible d'appairer son casque WH-H910N et son Walkman NW-A105.

Le Walkman NW-A105 est compatible avec les formats audio haute résolution, DSD (conversion 11,2 MHz / PCM) et PCM (384 kHz/32 bits)<sup>i</sup> pris en charge par la technologie d'amplificateur *S-Master HX*. Le moteur d'amélioration audio *DSEE HX* convertit sa musique en une qualité proche de la haute résolution et fonctionne même avec une écoute en streaming<sup>ii</sup>. De plus, le Walkman NW-A105 prend en charge l'audio haute résolution sans fil grâce au codec audio *LDAC* mais aussi grâce à la fonction *DAC*, disponible à partir du câble USB-C.



Fruit d'une ingénierie de précision, le châssis offre un son de qualité supérieure et comprend un cadre rigide en aluminium fraisé et des composants audio de haute qualité ; y compris des soudures, des condensateurs à film et d'excellentes résistances audio (également utilisés sur les séries haut de gamme ZX et Signature NW-WM1Z). Le Walkman NW-A105 combine ces caractéristiques dans un boîtier compact très pratique, offrant la solution parfaite pour ceux qui recherchent la qualité sonore et le style.

Compatible avec *Android*<sup>iii</sup> en Wi-Fi, le *Walkman* NW-A105 assure un accès à des millions de chansons avec une grande facilité. Ainsi, écouter en streaming les derniers morceaux à partir de son application musicale préférée pour découvrir les jeunes talents de demain dans toute leur splendeur devient un jeu d'enfant. De plus, l'utilisation des services de téléchargement depuis son Walkman NW-A105 pour y stocker ses titres favoris et aborder sereinement ses trajets sans connexion Wi-Fi est possible.

### **Ode à la personnalité**

Le casque WH-H910N et le Walkman NW-A105 se déclinent en cinq couleurs éclatantes, originales et distinctives : rouge, noir, vert frêne, orange et bleu. Une

association personnalisée pour créer un ensemble casque/Walkman qui correspond à son style.

Compact et léger, l'épaisseur de la structure du casque WH-H910N a été réduite et l'espace entre la tête et l'arceau est restreint pour offrir un look plus épuré. La forme des coussinets a également été redessinée pour maximiser la zone de contact autour des oreilles et améliorer le confort et la stabilité.

### **Des fonctionnalités avancées**

En complément du mode *Quick Attention*, les capteurs tactiles permettent de contrôler son casque WH-H910N sans même sortir son appareil. Associés aux boutons les entourant, ils permettent, entre autres, de passer des morceaux et d'activer l'assistant vocal. Également compatible avec l'application *Sony Headphones Connect* dédiée, ce casque permet de personnaliser sa musique aussi facilement que son style. Resplendissant de couleurs, le Walkman NW-A105 est compact et possède un écran HD de 3,6 pouces offrant ainsi une prestation haut de gamme avec un port USB de type USB-C pour une connexion facilitée.



Le casque WH-H910N devient plus intelligent grâce à l'assistance vocale assurée par Google Assistant<sup>iv</sup> et Amazon Alexa<sup>v</sup>. Grâce à l'assistant vocal intégré il est simple et rapide de gérer simplement sa journée. Il suffit de lui demander pour profiter du divertissement de son choix, communiquer avec ses amis, obtenir des informations, configurer des rappels et bénéficier de bien d'autres fonctions.

Grâce à son autonomie impressionnante pouvant atteindre jusqu'à 35 heures, le casque WH-H910N permet d'écouter de la musique toute la journée. Mais si finalement les batteries sont épuisées, il est également doté d'une fonction de charge rapide assurant 2 heures et demie de divertissement après seulement 10 minutes de charge. De son côté, le Walkman NW-A105 offre également une autonomie de 26 heures<sup>vi</sup>.

### **Souvenirs, souvenirs**

Communiqué de presse - Les nouveaux casques Sony WH-H910N et le streaming des Walkman dernière génération : un son plus riche pour une vie plus colorée – 05.09.2019

L'édition du 40e anniversaire du Walkman NW-A100TPS transporte les nostalgiques du Walkman dans le temps. Marqué au dos du logo du 40e anniversaire et livré avec un étui souple et une housse sur mesure, le Walkman NW-A100TPS rend hommage à sa source d'inspiration : le Walkman TPS-L2. Lancé le 1er juillet 1979, ce premier lecteur de cassettes portable stéréo de Sony a en effet révolutionné la façon dont les gens écoutaient la musique en déplacement, leur donnant la liberté d'écouter leur musique préférée partout où ils allaient. Le passé n'a pas l'exclusivité de l'excellence, ainsi Sony propose le meilleur des deux mondes avec le design hérité du Walkman et la technologie de pointe à sa portée. Le petit plus : activer un fond d'écran affichant l'image d'une cassette audio Sony associée au titre écouté pour donner une note rétro vintage et fun à son écoute musicale.

Le modèle **WH-H910N** sera disponible à partir de décembre 2019 au prix public conseillé d'environ **300 €**.

Le modèle **NW-A105** (Mémoire interne de 16 Go, extensible avec carte microSD) sera disponible à partir de novembre 2019 au prix public conseillé d'environ **350 €**.

Le modèle **NW-A100TPS** (Mémoire interne de 16 Go, extensible avec carte microSD) sera disponible à partir de novembre 2019 au prix public conseillé d'environ **440 €**.

Pour plus d'informations sur ces produits :

- les spécificités produit du WH-H910N : [ici](#)
- les spécificités produit du NW-A105 : TBC
- les spécificités produit du NW-A100TPS : TBC

-FIN-

## Contacts presse :

Matriochka Influences – Account Manager : Virginie Foures 06.33.97.30.08 - [virginie.foures@mtrchk.com](mailto:virginie.foures@mtrchk.com)  
Matriochka Influences – Audio et Vidéo / TV : Juliette Francaix 06.37.55.15.05 – [juliette.francaix@mtrchk.com](mailto:juliette.francaix@mtrchk.com)  
Sony France – PR Manager : Louis-Frédéric Decam 01.55.90.30.82 - [louisfrederic.decam@sony.com](mailto:louisfrederic.decam@sony.com)  
Sony France – PR Head : Audrey Goudet 01.55.46.26.43 - [audrey.goudet@sony.com](mailto:audrey.goudet@sony.com)

## À propos de Sony Corporation

Sony Corporation est une société créative de divertissement reposant sur de solides fondations technologiques. Dans tous ses univers (jeux, services en réseau, musique, imagerie, produits électroniques, semi-conducteurs ou services financiers), Sony poursuit le même objectif : remplir le monde d'émotions en conjuguant le pouvoir de la créativité à celui de la technologie. Pour plus d'informations, visitez : <http://www.sony.net/>

---

<sup>i</sup> Pour une fréquence d'échantillonnage supérieure à 352,8 kHz, la qualité de lecture sera abaissée.

<sup>ii</sup> Nécessite une connexion câblée.

<sup>iii</sup> Android est une marque déposée de Google LLC.

<sup>iv</sup> Google est une marque déposée de Google LLC.

<sup>v</sup> Amazon, Alexa et tous les logos associés sont des marques commerciales d'Amazon.com, Inc. ou de ses filiales. Google Assistant et Alexa ne sont pas disponibles dans toutes les langues et dans tous les pays/régions.

<sup>vi</sup> Avec l'application de lecteur de musique d'origine Sony et la lecture de MP3 128kbps en connexion câblée.