

## HIGHLIGHTS

### Garmin dēzl™ 785 LMT-D EU LKW-Navigationsgerät

- 7 Zoll (17,7 cm) Touchdisplay und magnetische Aktivhalterung
- Lebenslang Kartenupdates für Europa (46 Länder)
- Lebenslang Verkehrsinfos in Echtzeit via Smartphone Link/DAB+
- Fahrzeugspezifische Routenführung und Anhängerkonfigurator
- Integrierte DashCam und Kameragestützte Assistenzfunktion
- Garmin Sicherheitspaket und Pausenplaner für Berufsfahrer
- Smart Notifications, Freisprechfunktion und Sprachsteuerung
- Echtzeitdienste wie Wetter, Radar-Infos und mehr via SPL App
- Produktivitätsmodus mit Browser, Kalender, Kontakte und mehr
- TripAdvisor® und Foursquare® POIs inklusive Bewertungen
- LKW spezifische POIs mit Filter nach Anbieter oder Ausstattung
- Integriertes WLAN für direkte Updates von Karten und Software



## KEY FEATURES

Lebenslang kostenlose Kartenupdates<sup>4</sup> & WLAN Kostenlose Updates für Detailkarten, POIs und Navigationsdaten über die gesamte Lebensdauer des Navis (via WLAN auch ohne PC). Optional mit Warnungen vor fest installierten Radarkontrollen und Ampelblitzern<sup>7</sup>.

Garmin Verkehrsinfos via DAB+<sup>6</sup>/Smartphone Link Kostenlose Garmin Live Traffic<sup>1</sup> Verkehrsinfos via Smartphone Link App oder DAB+, für Informationen zu Verkehrsbehinderungen und Umleitungsvorschlägen mit Anzeige der möglichen Zeitersparnis.

DashCam & Kameragestützte Assistenzsysteme Integrierte DashCam mit automatischer Aufnahmefunktion, die bei einem Unfall Videoaufnahmen auf einer microSD (beinhaltet) speichert. Kameragestützter Kollisionswarner und Spurhalteassistent zuschaltbar.

Dispatch and Track<sup>5</sup> Komfortable Funktion zum Monitoring des Fahrzeugs, mit der Adressen per Nachricht direkt ans Navi gesendet und die aktuelle Route von Anfang bis Ende über einen Webbrowser verfolgt werden können.

Freisprechfunktion und Sprachsteuerung Nach Synchronisierung mit einem kompatiblen Bluetooth® Smartphone können eingehende Anrufe direkt im Display angezeigt und angenommen werden. Sprachbefehle ermöglichen die Steuerung ohne Hände.

Smart Notifications Benachrichtigungen wie Mails, Nachrichten, Termine und mehr vom kompatiblen Bluetooth® Smartphone werden direkt auf dem Display des Navis angezeigt.

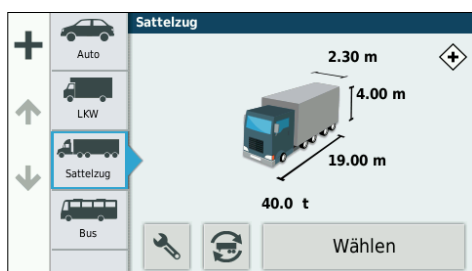
Pausenplaner für Berufsfahrer Basierend auf Fahrtzeiten und gesetzlichen Pflichtpausen, erfolgt eine zeitgesteuerte Benachrichtigung des Fahrers mit Informationen zu Raststätten, LKW-Parkplätzen, POIs und mehr entlang der aktuellen Route.



TripAdvisor® POIs und Bewertungen für Hotels, Aktivitäten und Restaurants direkt auf dem Navi abrufen und die Route zu einem individuellen Erlebnis machen.

Fahrzeugspezifische Routenführung und POIs Routenberechnung auf Basis der hinterlegten Abmessungen und Gewicht für Auto, LKW, Sattelzug und Bus. Bis zu 9 Anhängerkonfigurationen mit Schnellwechsellaste. POIs mit Filtern nach Anbieter oder Ausstattung.

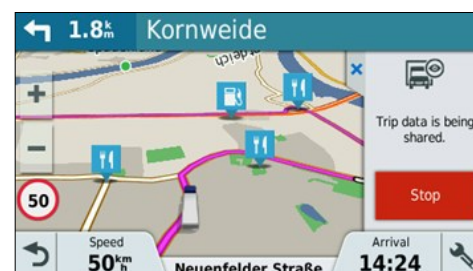
## SCREENSHOTS



Fahrzeugspezifische Routenführung



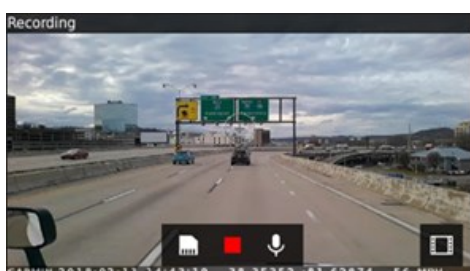
Kollisionswarnung & Pausenplanung



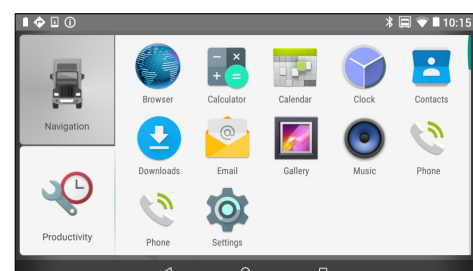
Dispatch and Track



Rastplatzsuche mit Filterfunktion



Integrierte DashCam



Produktivitätsmenü

## WERBETEXTE

### WERBETEXT KURZ [33 WÖRTER]

Erhalte aktuelle Benachrichtigungen und Sicherheitshinweise während deiner Touren mit dem dēzlCam™ 785 LMT-D. Dieses 7-Zoll Premium LKW-Navi bietet Europakarten mit fahrzeugspezifischer Routenberechnung, eine integrierte DashCam, kameragestützte Assistenzfunktionen und integriertes WLAN für einfache Updates.

### WERBETEXT MITTEL [64 WÖRTER]

Erhalte aktuelle Benachrichtigungen und Sicherheitshinweise während deiner Touren mit dem dēzlCam™ 785 LMT-D. Dieses 7-Zoll Premium LKW-Navi bietet Europakarten mit fahrzeugspezifischer Routenberechnung, eine integrierte DashCam, kameragestützte Assistenzfunktionen, integriertes WLAN für einfache Updates und große Auswahl an LKW POIs. Erhalte kostenlose Verkehrsinformationen in Echtzeit via DAB oder Smartphone Link App, mit weiteren Diensten, wie Wetter, und nutze weitere Features wie die Bluetooth® Freisprechfunktion oder Sprachsteuerung.

### WERBETEXT LANG [124 WÖRTER]

Erhalte aktuelle Benachrichtigungen und Sicherheitshinweise während deiner Touren mit dem dēzlCam™ 785 LMT-D. Dieses 7-Zoll Premium LKW-Navi, mit magnetischer Aktivhalterung, bietet Europakarten mit fahrzeugspezifischer Routenberechnung anhand der Abmessungen und dem Gewicht des Fahrzeugs, eine integrierte DashCam und kameragestützte Assistenzfunktionen. Die hilfreichen Hinweise zu Streckeneigenschaften informieren dich vor scharfen Kurven, starken Steigungen oder Gefälle, Brückenhöhen und mehr - während mit integriertem WLAN einfache Updates ermöglicht werden. Wähle aus einer großen Anzahl von LKW POIs, mit Filterfunktionen für persönliche Anforderungen. Erhalte kostenlose Verkehrsinformationen in Echtzeit via DAB oder Smartphone Link App, mit weiteren Diensten, wie Wetter und Smart Notifications, und nutze Features wie die Bluetooth® Freisprechfunktion, Sprachsteuerung oder die Dispatch und Track Funktion, für den direkten Empfang von Adressen und Routenverfolgung in der Browseransicht für Auftraggeber.

## PRODUKT- UND LOGISTIKDATEN

Artikelnummer	010-01856-10	Batterietyp	Lithium-Ionen
EAN	0753759207793	Speicherkartensteckplatz	microSD™-Karte (im Lieferumfang)
Displaygröße	7 Zoll (17,7 cm)	Integrierter Speicher	Eingebauter Speicherchip
Displaytyp	Multitouch Glasdisplay, kapazitiv		
Produktgewicht	437 g	Masterkartongewicht	14,1 kg
Produktabmessungen	199 x 122 x 24 mm	Masterkartonabmessung	46 x 37 x 33 cm
Verpackungsgewicht	817 g	Herstellungsland	Taiwan
Verpackungsabmessungen	220 x 150 x 90 mm	Masterkartonmenge	16 Stück

## DETAILKARTENABDECKUNG



### Kartenabdeckung Europa:

- |                            |                    |                 |                        |
|----------------------------|--------------------|-----------------|------------------------|
| 1. Albanien                | 12. Gibraltar      | 24. Mazedonien  | 36. Schweiz            |
| 2. Andorra                 | 13. Griechenland   | 25. Moldawien   | 37. Serbien und Kosovo |
| 3. Belarus                 | 14. Großbritannien | 26. Monaco      | 38. Slowakei           |
| 4. Belgien                 | 15. Italien        | 27. Montenegro  | 39. Slowenien          |
| 5. Bosnien und Herzegowina | 16. Irland         | 28. Niederlande | 40. Spanien            |
| 6. Bulgarien               | 17. Island         | 29. Norwegen    | 41. Tschechien         |
| 7. Dänemark                | 18. Kroatien       | 30. Österreich  | 42. Türkei             |
| 8. Deutschland             | 19. Lettland       | 31. Polen       | 43. Ukraine            |
| 9. Estland                 | 20. Litauen        | 32. Portugal    | 44. Ungarn             |
| 10. Finnland               | 21. Lichtenstein   | 33. Rumänien    | 45. Vatikanstadt       |
| 11. Frankreich             | 22. Luxemburg      | 34. San Marino  | 46. Zypern             |
|                            | 23. Malta          | 35. Schweden    |                        |

## VERPACKUNG

### VERPACKUNGSGEHÄUSE

1x Garmin dēzl 780 LMT-D EU

1x Kfz-Anschlusskabel

1x Magnetische Aktivhalterung

1x Saugnapfhalterung

1x Schraubhalterung

1x USB-Kabel

1x Schnellstartanleitung

1x microSD™-Karte

## VERGLEICHSTABELLE

	Garmin dēzl™ 580 LMT-D	Garmin dēzl™ 780 LMT-D	Garmin dēzlCam™ 785 LMT-D
Displaygröße	5"	7" hochauflösend	7" hochauflösend
Displayauflösung	WQVGA, 480 x 272	WSVGA, 1024 x 600	WSVGA, 1024 x 600
Detaillkarten für Europa	•	•	•
Lebenslang kostenlose Kartenupdates	•	•	•
Integrierte Dash Cam			•
Garmin Verkehrsinformationen in Echtzeit via DAB+/Smartphone Link	•	•	•
Kollisionswarnung und Spurhalteassistent			•
Magnetische Aktivhalterung		•	•
Kompatible Garmin Rückfahrkamera	BC™ 30	BC™ 35	BC™ 35
Integriertes WLAN für Updates	•	•	•
Kostenlose Echtzeitdienste via Smartphone Link App	•	•	•
Dispatch and Track Feature	•	•	•
Fahrzeugspezifische LKW-Routenberechnung und -Navigation	•	•	•
GARMIN® Sicherheitspaket für LKWs	•	•	•
LKW spezifische POIs mit Filterfunktion	•	•	•
Vorinstallierte Foursquare® POIs inklusive Bewertungen	•	•	•
Sprachsteuerung	•	•	•
Bluetooth® Friersprechfunktion	•	•	•
Smart Notifications	•	•	•
TripAdvisor® POIs inklusive Bewertungen	•	•	•
Aktiver Fahrspurassistent mit Sprachansagen	•	•	•
Serviceverlauf	•	•	•
Real Directions™ - Navigation anhand sichtbarer Orientierungspunkte	•	•	•

## PASSENDES ZUBEHÖR



**BC™ 35 Rückfahrkamera**  
Drahtlose Bildübertragung beim Rückwärtsfahren ans Navi.

Artikelnummer 010-01991-00



**Highspeed Multiladegerät**  
Erweiterung der 12-24V-Ladebuchse um 2 USB-Ports.

Artikelnummer 010-10723-17



**Haftungshalterung**  
Zur Befestigung des Navis auf einer Oberfläche im Fahrzeug.

Artikelnummer 010-10908-00



**Haftungshalterung**  
Zur Befestigung des Navis auf einer Oberfläche im Fahrzeug.

Artikelnummer 010-11280-00



**VideoIn-Aktivhalterung**  
Magnetische Aktivhalterung mit VideoIn für Rückfahrkameras.

Artikelnummer 010-12771-01



**Ersatz-Aktivhalterung**  
Magnetische Aktivhalterung als Ersatz für beiliegende Halterung.

Artikelnummer 010-12771-00



**7 Zoll Schutzhülle**  
Gefütterte Hülle zum Schutz vor Stößen und Kratzern.

Artikelnummer 010-11917-00

<sup>1</sup>Nicht in allen Regionen verfügbar. Die Eingabe des Fahrzeugprofils ist keine Garantie dafür, dass alle Angaben in der Routenberechnung einbezogen werden können. Es gilt sich immer entsprechend an die Straßenschilder, Hinweise und Fahrbahnbedingungen zu halten.

<sup>2</sup>Benötigt Bluetooth®-fähiges Smartphone (separat erhältlich).

<sup>3</sup>Separat erhältlich.

<sup>4</sup>Die vollständigen Nutzungsbedingungen zu den lebenslangen Kartenupdates und der lebenslangen Verkehrsfunklizenz erhalten Sie unter [garmin.com/details](http://garmin.com/details).

<sup>5</sup>Zur Verwendung der Garmin Echtzeitdienste, muss die Smartphone Link App auf einem Bluetooth® kompatiblen Smartphone (separat erhältlich) installiert werden. Für Details, siehe auch [Garmin.com/spl](http://Garmin.com/spl).

<sup>6</sup>Soweit verfügbar.

<sup>7</sup>Warnungen vor fest installierten Ampelblitzern und Radarkontrollen sind nicht in allen Regionen verfügbar.

© 2017 TripAdvisor LLC. Alle Rechte vorbehalten. Die Wortmarke Bluetooth® und die Bluetooth-Logos sind Eigentum von Bluetooth SIG, Inc. und werden von Garmin ausschließlich unter Lizenz verwendet. Wi-Fi® ist eine eingetragene Marke der Wi-Fi Alliance. Foursquare® ist eine eingetragene Marke von Foursquare Labs, Inc.

Hinweis: In einigen Gerichtsbarkeiten könnte es als Eingriff in die Privatsphäre gelten, mit diesem Produkt Fotos oder Videos von Personen oder deren Fahrzeugen aufzunehmen oder öffentlich zu zeigen. Es unterliegt Ihrer Verantwortung, sich in Ihrer Gerichtsbarkeit mit den geltenden Gesetzen und Rechten auf Privatsphäre vertraut zu machen und diese einzuhalten.