

ZÜBLIN vereinheitlicht Markenauftritt in Bayern

Kontakt

Ed. Züblin AG
Birgit Kümmel
Konzernkommunikation
Tel. +49 221 824-2472
presse@zueblin.de

- **ZÜBLIN-Tochtergesellschaften JOSEF RIEPL, XAVER BACHNER und EBERHARD PÖHNER agieren zukünftig unter dem Markennamen ZÜBLIN**
- **Leistungsspektren, Anschriften und Ansprechpersonen bleiben unverändert**
- **Neuer Firmenname der Gesellschaften ist ZÜBLIN Bau GmbH**

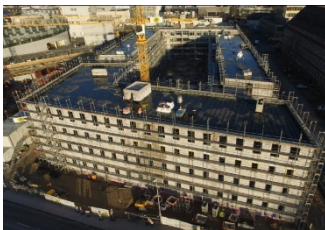
Stuttgart, 28.9.2017 Die Ed. Züblin AG, Stuttgart, tritt in Bayern jetzt einheitlich unter dem Markennamen „ZÜBLIN“ auf. Hierzu wurden die Tochtergesellschaften Josef Riepl Unternehmen für Ingenieur- und Hochbau GmbH, Regensburg, Xaver Bachner Bauunternehmung GmbH, Straubing, Eberhard Pöhner Unternehmen für Hoch- und Tiefbau GmbH, Bayreuth, sowie die DYWIDAG Bau GmbH, München, verschmolzen und umfirmiert. Ab Oktober 2017 agieren die vier Gesellschaften am Markt offiziell als ZÜBLIN Bau GmbH. Dieser Schritt diene hauptsächlich dazu, so gab das Unternehmen heute bekannt, interne Abläufe zu vereinfachen, die große Leistungsvielfalt der ZÜBLIN-Gruppe in Bayern noch deutlicher zu machen und das Profil des Unternehmens – insbesondere für die Nachwuchswerbung – zu schärfen. Als Marktführerin im deutschen Hoch- und Ingenieurbau und international agierender Baukonzern bietet ZÜBLIN nicht nur erstklassige Bauleistungen, sondern auch einzigartige Karriere- und Weiterbildungsmöglichkeiten.

„Unsere bayerischen Tochtergesellschaften sind seit vielen Jahren ein fester und geachteter Bestandteil der ZÜBLIN-Gruppe und tragen in Bayern zuverlässig zu unserem Erfolg bei,“ erläutert ZÜBLIN-Vorstand Ulrich Weinmann. „An unseren regionalen Strukturen ändert sich durch die Vereinheitlichung des Markenauftritts nichts. Alle Bauprojekte werden weiterhin kundennah und verlässlich von denselben Ansprechpersonen in den bekannten regionalen Einheiten in Regensburg, Würzburg-Estenfeld, Straubing und Bayreuth bearbeitet. Neu ist nur der gemeinsame Markenname ZÜBLIN.“

Mittelfristig ist in einem weiteren Schritt geplant, die ZÜBLIN Bau GmbH, die ihren Hauptsitz in München hat, auf die Ed. Züblin AG, Stuttgart, zu verschmelzen. „Es bleibt auch zukünftig bei den reibungslosen Abläufen und der gewohnt vertrauensvollen, partnerschaftlichen Zusammenarbeit mit unseren Geschäftspartnerinnen und

Geschäftspartnern,“ betont Weinmann. Auf den Baustellen würden die RIEPL-, BACHNER- und PÖHNER-Logos nun nach und nach gegen das schwarz-rot-weiße ZÜBLIN-Logo ausgetauscht, auch hier solle der Wechsel ganz entspannt und vor allem ohne Beeinträchtigung der Bauabläufe vollzogen werden.

*Die **Ed. Züblin AG** mit Sitz in Stuttgart beschäftigt rund 14.000 Mitarbeiterinnen und Mitarbeiter und zählt mit einer jährlichen Leistung von über 3 Mrd. € zu den führenden deutschen Bauunternehmen. Seit der Firmengründung im Jahr 1898 realisiert ZÜBLIN erfolgreich anspruchsvolle Bauprojekte im In- und Ausland und ist heute im deutschen Hoch- und Ingenieurbau die Nummer eins. Das Leistungsspektrum des Unternehmens umfasst alle baurelevanten Aufgaben – vom Ingenieur-, Brücken- oder Tunnelbau über den komplexen Schlüsselfertigbau bis hin zur Baulogistik, dem Holzingenieurbau und dem Bereich Public Private Partnership. ZÜBLIN legt großen Wert auf partnerschaftliche Zusammenarbeit und bietet mit dem ZÜBLIN teamconcept ein seit rund 20 Jahren am Markt bewährtes Partneringmodell. Aktuelle Bauprojekte des zur weltweit agierenden STRABAG SE gehörenden Unternehmens sind beispielsweise der Axel-Springer-Neubau in Berlin, die Messehalle 12 in Frankfurt/M. oder der Alabstiegstunnel auf der Neubaustrecke Wendlingen–Ulm. Weitere Informationen unter www.zueblin.de*



Abbildungen:

Zu den Projekten der bayerischen ZÜBLIN-Tochtergesellschaften in den letzten Jahren zählten u. a.:

- die Studentenwohnanlage UNI flora in Regensburg, (Bildnachweis: Augenmensch.de – Peter Schwandner, München),
- das Gossen-Areal in Erlangen (© ZÜBLIN),
- oder die SeniVita Seniorenwohnanlage in Maisach (© ZÜBLIN).

ZÜBLIN
TEAMS WORK.

ZÜBLIN

RIEPL, BACHNER, PÖHNER und DYWIDAG agieren jetzt unter dem Markennamen ZÜBLIN und mit dem Unternehmensslogan „TEAMS WORK.“