

Apothekengründung 2017

- Gründungsart und Investitionen -

Eine Analyse der apoBank

Weil uns mehr verbindet.

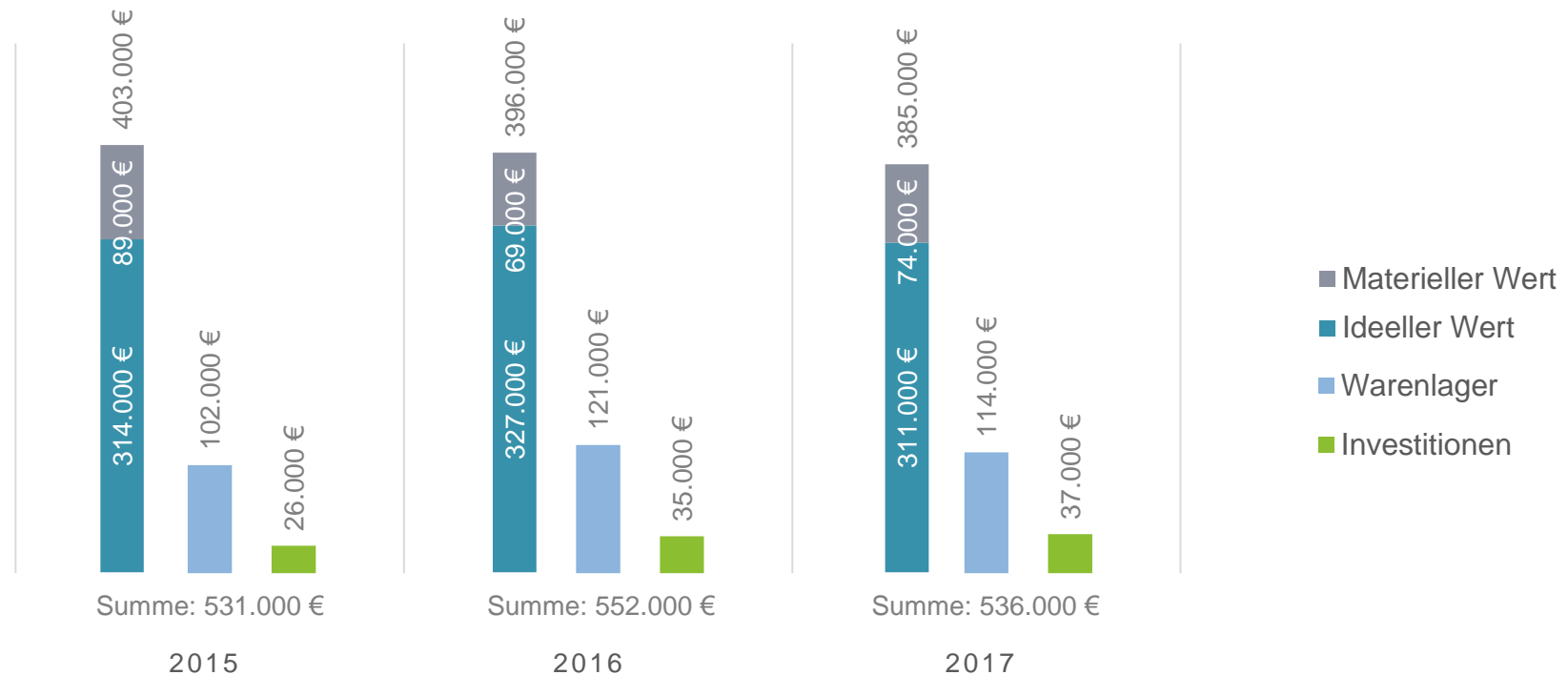


deutsche apotheker-
und ärztebank



Übernahmepreise im Schnitt leicht rückläufig.

Übernahme als Einzel- bzw. Hauptapotheke:
Entwicklung im Jahresvergleich.

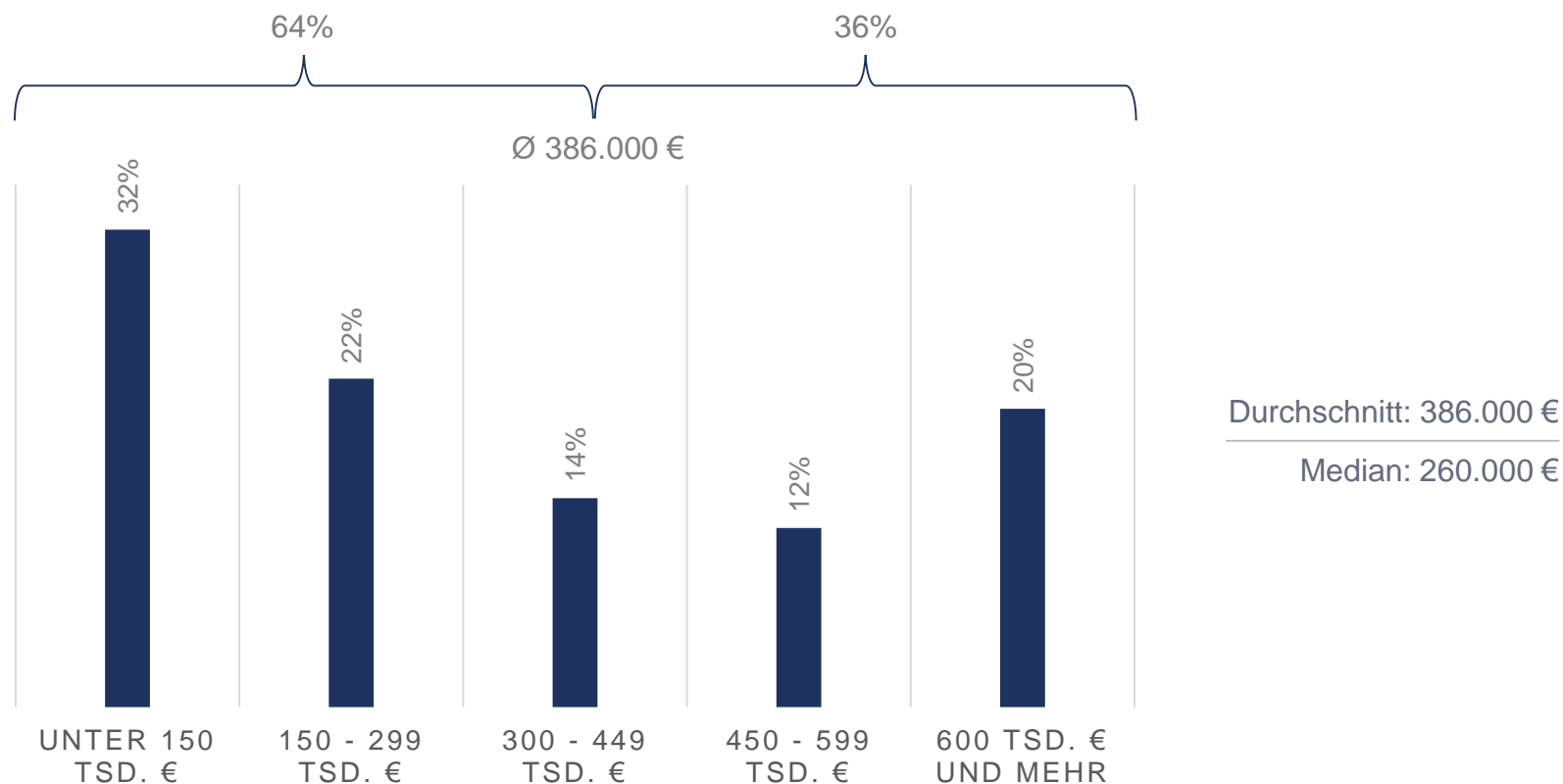


Quelle: apoBank

Ideeller + materieller Wert = Übernahmepreis

Zwei Drittel unterhalb des Durchschnitts.

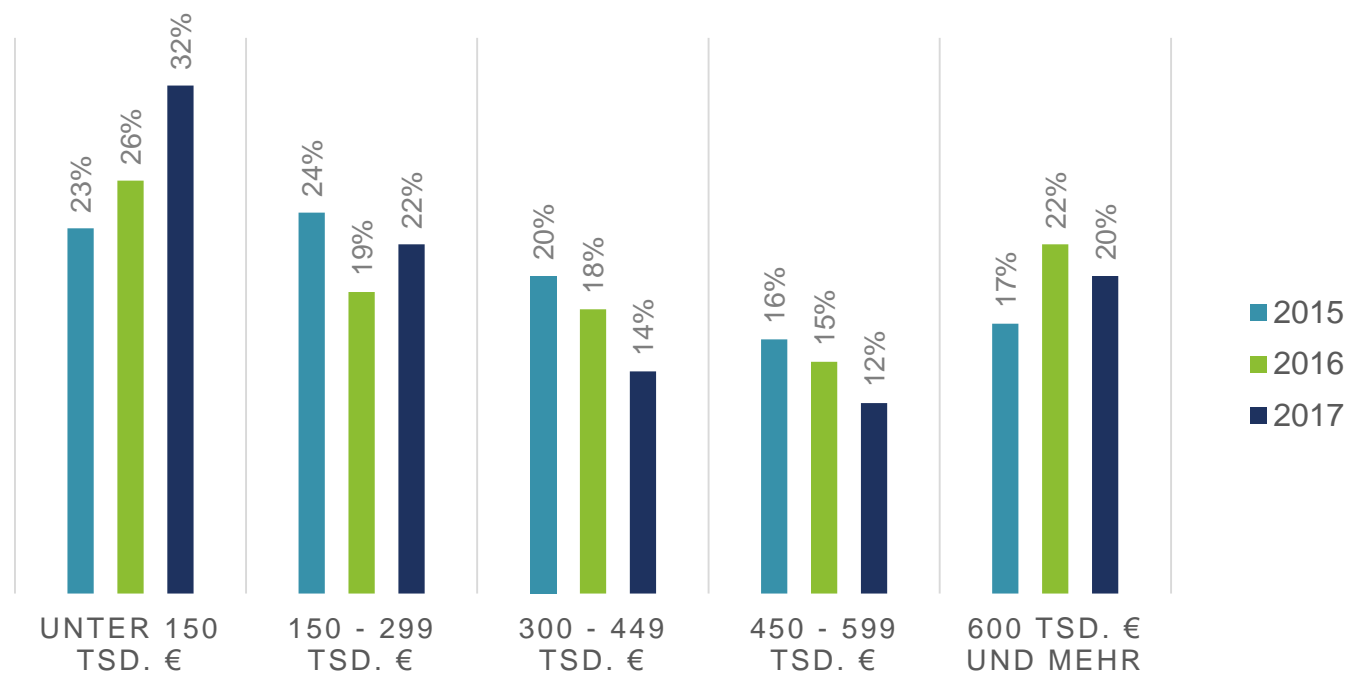
Übernahme als Einzel- bzw. Hauptapotheke: Übernahmepreise nach Größenklassen.



Quelle: apoBank

Anteil der preiswerten Apotheken steigt.

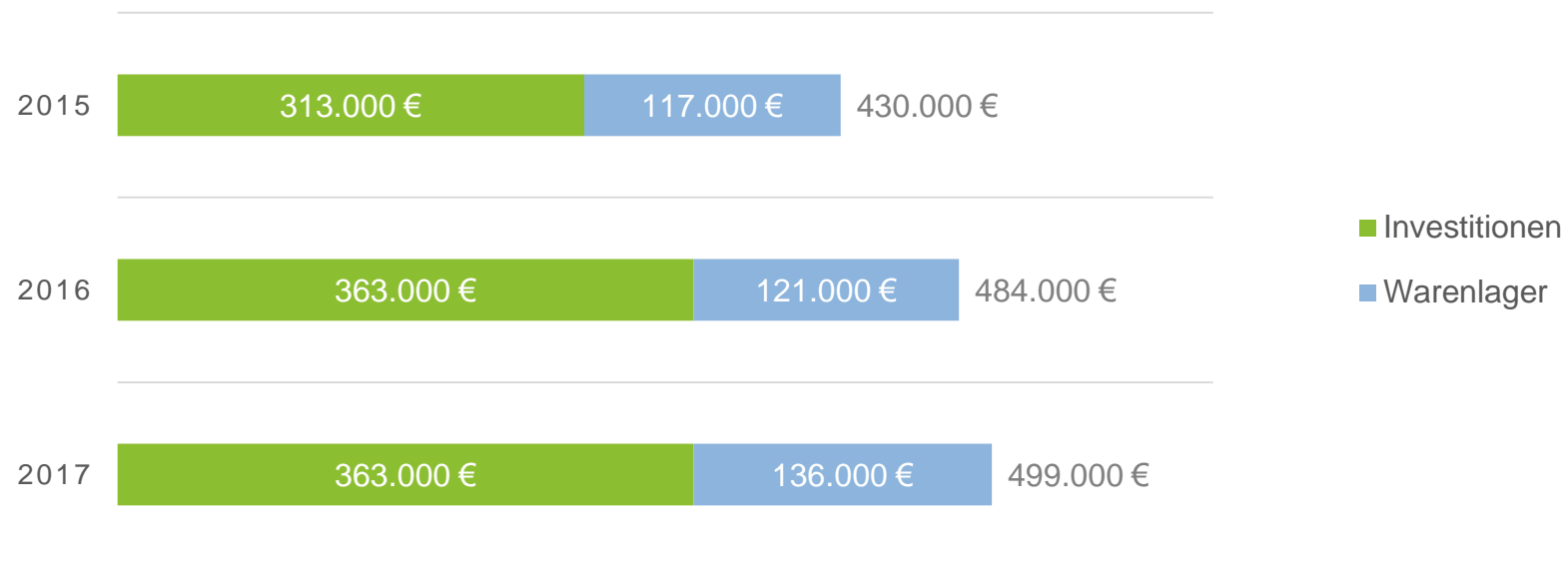
Übernahme als Einzel- bzw. Hauptapotheke:
Entwicklung der Übernahmepreise nach Größenklassen.



Quelle: apoBank

Gesamtinvestitionen erreichen halbe Million Euro.

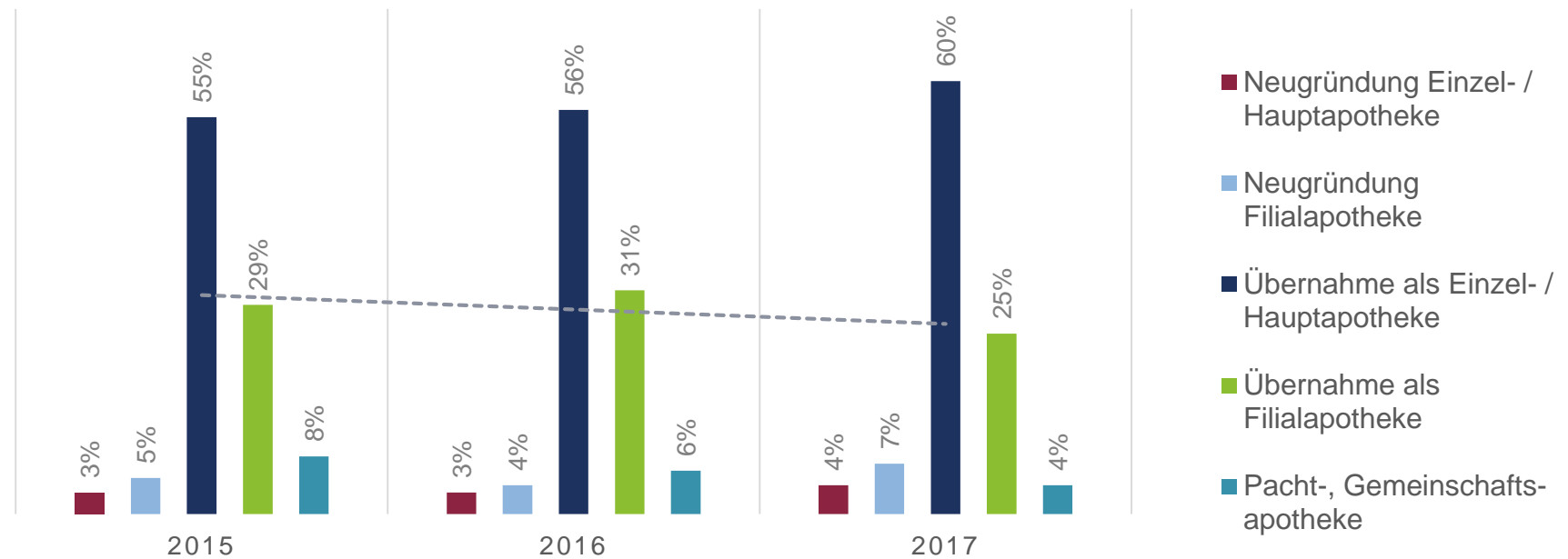
Neugründung Einzel-, Haupt- bzw. Filialapotheke:
Entwicklung im Jahresvergleich.



Quelle: apoBank

Übernahme zwecks Filialgründung sinkt.

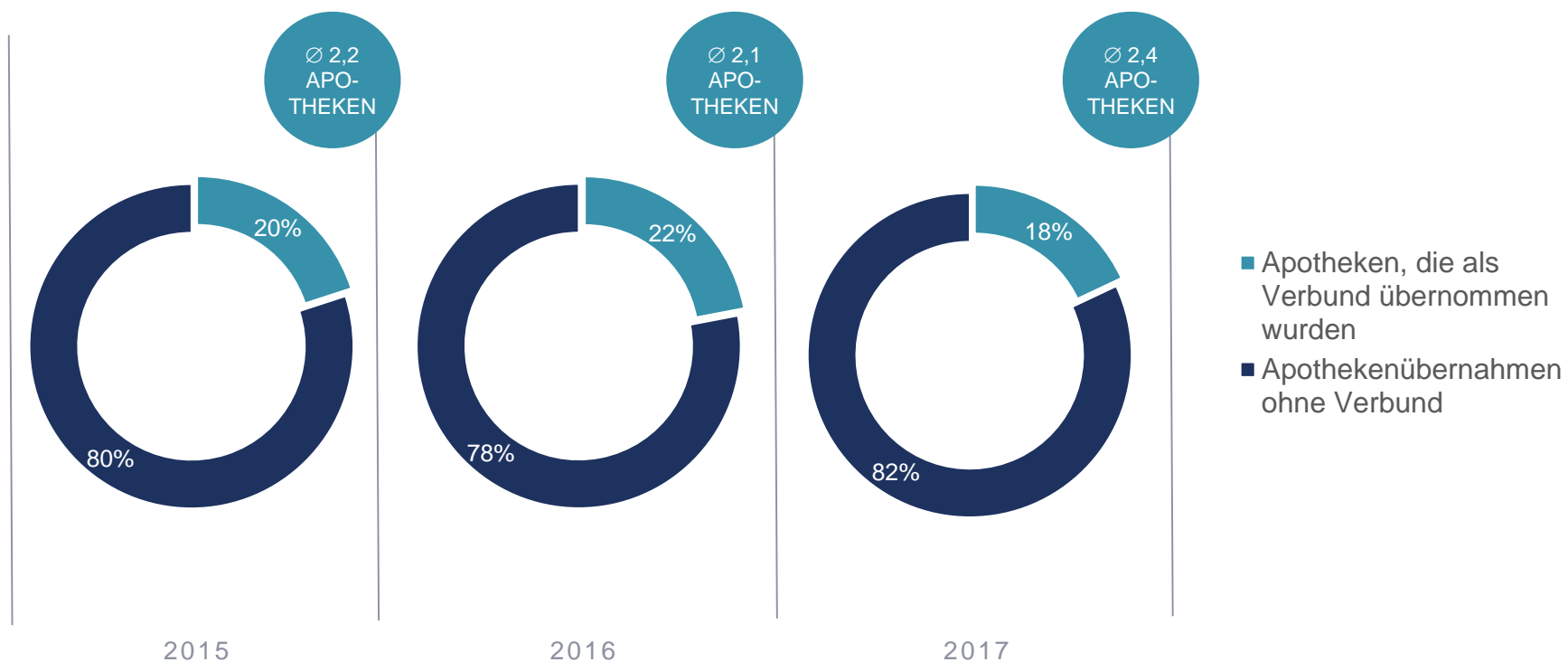
Gründungsart: Entwicklung im Jahresvergleich.



Quelle: apoBank

Die übernommenen Verbünde werden größer.

Anteile der Apothekenübernahmen im Verbund* und Durchschnittsgröße.

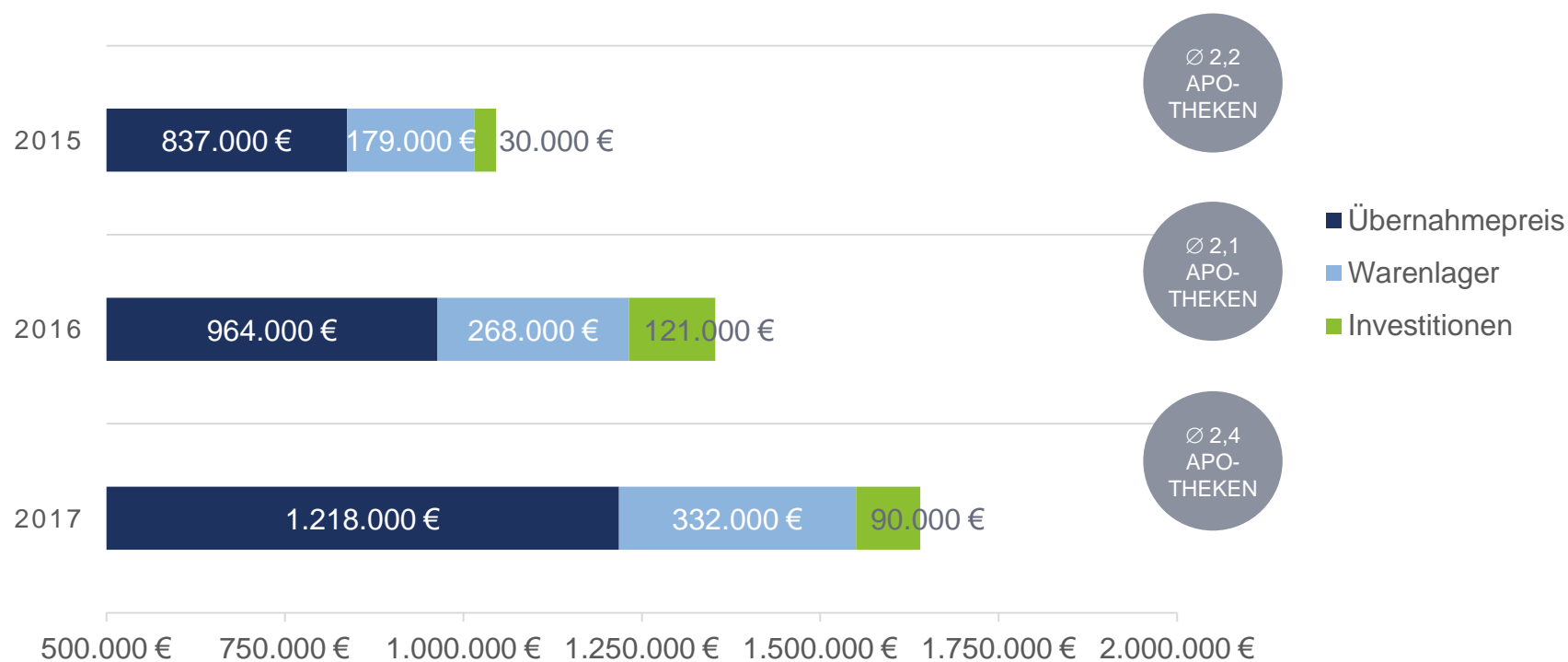


Quelle: apoBank

*Verbund: Komplettübernahmen mehrerer Apotheken des bisherigen Inhabers durch einen Übernehmer

Gesamtinvestitionen erneut stark gestiegen.

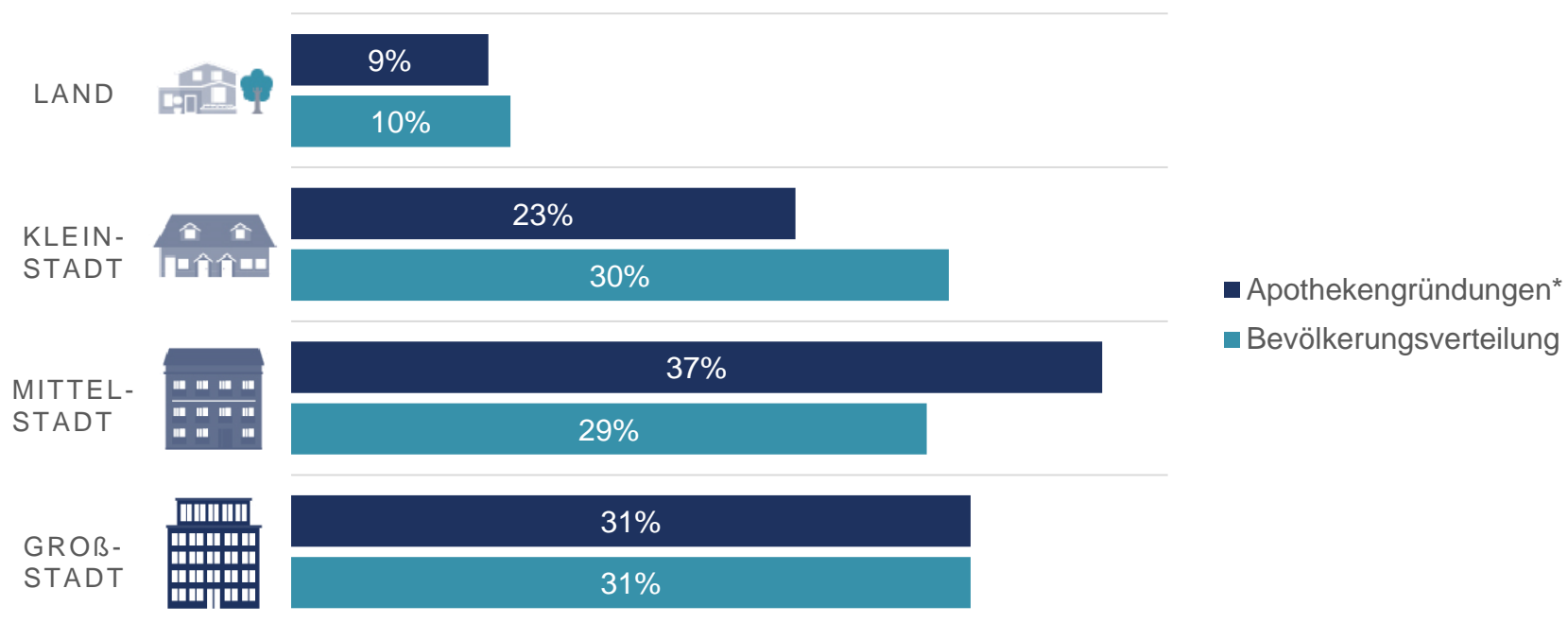
Übernahme eines Apothekenverbundes: Entwicklung im Jahresvergleich



Quelle: apoBank

Mittelstädte beliebt.

Lage der Apothekengründungen versus Bevölkerungsverteilung.

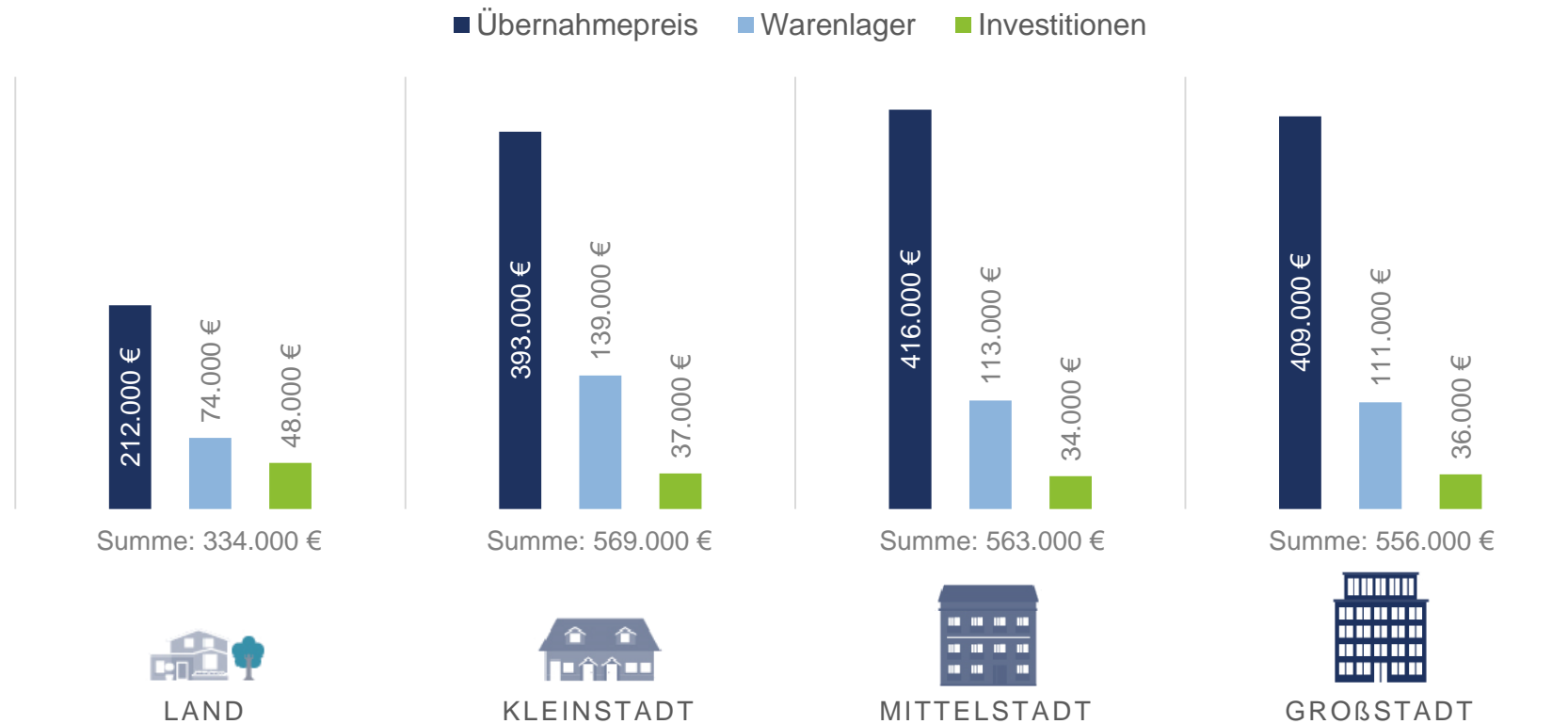


*(Neugründungen + Übernahmen) inkl. Filialapotheken
Quelle: apoBank, BBSR: Stadt- und Gemeindetypen 2015

Land: unter 5.000 Einwohner, Kleinstadt: 5.000 bis unter 20.000 Einwohner, Mittelstadt: 20.000 bis unter 100.000 Einwohner, Großstadt: 100.000 und mehr Einwohner

Geringe Übernahmepreise für Landapotheken.

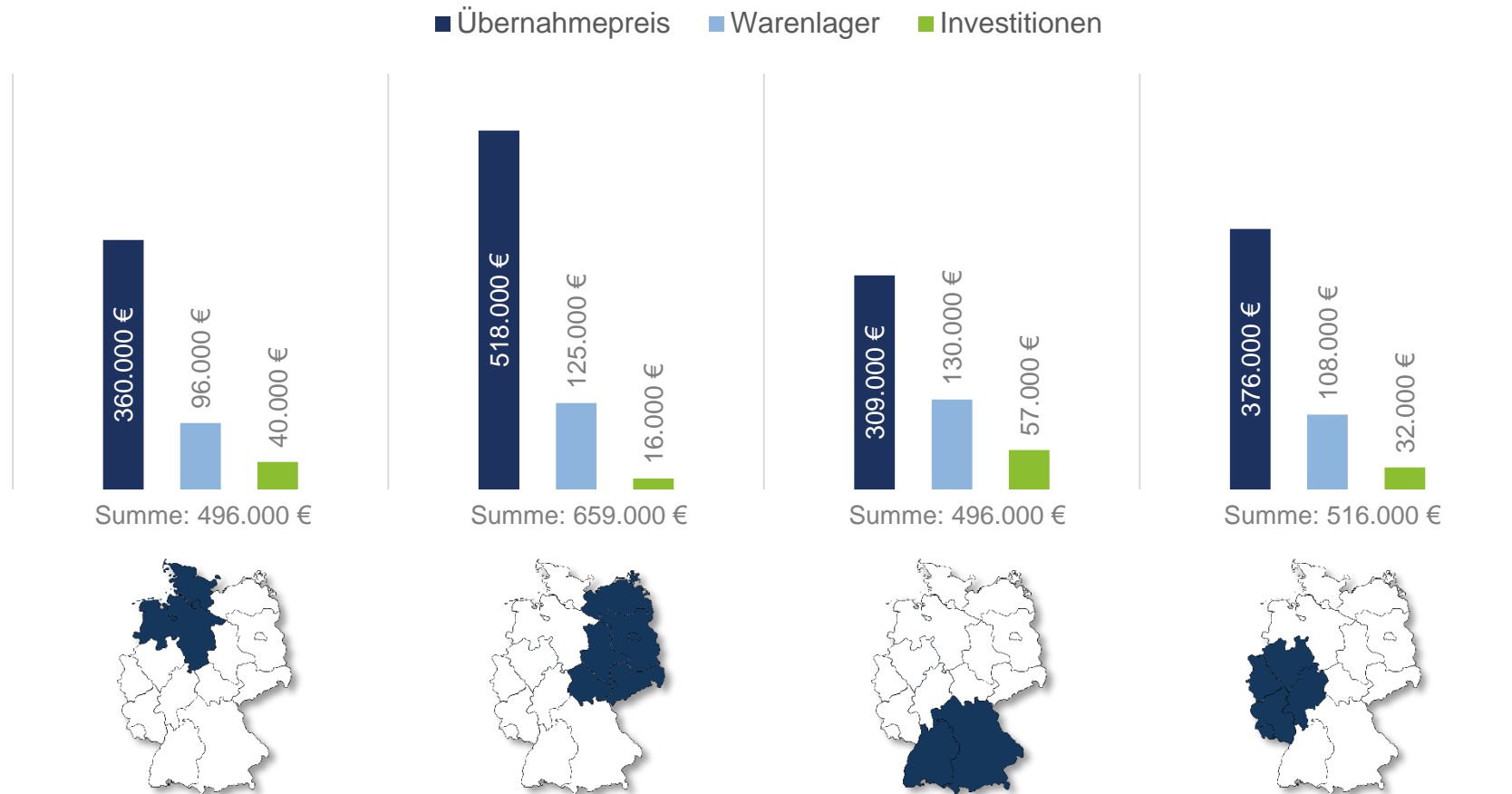
Übernahme als Einzel- bzw. Hauptapotheke nach Gemeindegröße.



Land: unter 5.000 Einwohner, Kleinstadt: 5.000 bis unter 20.000 Einwohner,
Mittelstadt: 20.000 bis unter 100.000 Einwohner, Großstadt: 100.000 und mehr Einwohner

Hohe Übernahmepreise für ostdeutsche Apotheken.

Übernahme als Einzel- bzw. Hauptapotheke nach geographischer Lage.



Quelle: apoBank

Methodik.

apoBank Studie.

Unter dem Begriff „Investitionen“ wurden sämtliche Einzelinvestitionen, wie z.B. Umbaumaßnahmen, Geschäftsausstattung, EDV oder Kommissionier zusammengefasst.

Die „Gesamtinvestitionen“ setzten sich aus dem Übernahmepreis, dem Warenlager und den Investitionen zusammen.

Die Ergebnisse für 2017 basieren auf einer Stichprobe von knapp 300 durch die apoBank begleiteten Apothekengründungen.

Die Daten wurden anonymisiert von der apoBank ausgewertet.