



.....

FORCE™ TROLLING MOTOR

TECHNISCHES DATENBLATT

ÜBERBLICK | FUNKTIONEN | KONFIGURATION
SPEZIFIKATIONEN | ZUBEHÖR

08. Juli 2019



PRODUKT ÜBERBLICK:

Es ist der leistungsstärkste und effizienteste Trolling Motor, der derzeit am Markt ist. Und er ist extrem leise: der Force™ Trolling Motor. Die drahtlose Verbindung zum Kartenplotter ermöglicht dir die Navigation, Autopilot-Features und die Ankerfunktion. Nutze die präzise Ankerfunktion, um dein Boot an Ort und Stelle auf dem Wasser zu halten, während du fischst. Der Motor kommt mit traditionellen CHIRP und Ultra HD-Echoloten, welche dir außergewöhnlich klare Aufnahmen liefern. Die Echolotinterferenzen durch den Motor sind dabei unmerklich gering. Der hocheffiziente bürstenlose Motor arbeitet mit 24 V oder 36 V – dabei ist der Energieverbrauch sehr gering. So kannst du noch mehr Zeit auf dem Wasser verbringen. Außerdem ist ein drahtloses Fußpedal inkludiert. Es liefert dir Kontrolle und reagiert sofort. Gleichzeitig fühlt es sich an wie ein kabelgesteuertes Fußpedal. Mit der Fernbedienung kannst du den Motor bedienen und per Gestensteuerung ganz einfach navigieren.



FUNKTIONEN:

LEISTUNGSSTARK	Mit mehr Leistung ¹ im Vergleich zum Mitbewerber; selbst bei 24 V liefert der Motor einen Schub wie 36 V Motoren der Mitbewerber. Der Motor bringt dich an deine Spots und bleibt auf Wunsch am selben Ort im Wasser – auch bei schlechten Wetterverhältnissen
EFFIZIENT	Extrem leiser, hocheffizienter, bürstenloser Motor; arbeitet mit 36 V oder 24 V
INTEGRIERTES ECHOLOT	Integriertes traditionelles High-Wide CHIRP sowie Ultra HD ClearVü und SideVü Echolot mit unmerklicher Echolotinterferenz
WLAN VERBINDUNG	Einfache Integration deines Kartenplotters via WLAN Verbindung; vereinfacht deine Routenerstellung zu Wegpunkten und dem Folgen von Routen
ANKERFUNKTION	Präzise Ankerfunktion hält dein Boot an der gleichen Position im Wasser während du angelst – dank des integrierten Steuerkursensors und GPS
FUSSPEDAL	Drahtloses Fußpedal bietet dir permanente Kontrolle und Reaktion; es fährt sich wie ein kabelgesteuertes Fußpedal; du kannst es drahtlos nutzen oder wahlweise auch mit Kabel
FERNBEDIENUNG	Die handliche Fernbedienung verfügt über ein farbiges, transflektives Display, das auch bei Sonneneinstrahlung gut lesbar ist. Nutze die Gestensteuerung und navigiere schnell zu deinem Spot; ein weiteres Highlight: die Fernbedienung kann schwimmen
LANGLEBIGKEIT	Der robuste Aufbau des Motors ist auf Langlebigkeit und Zuverlässigkeit ausgelegt – du hast zudem eine beschränkte lebenslange Garantie auf den Schaft
LEISE	Die Lenkung sowie der Gesamtbetrieb des Motors sind äußerst leise
KABELFÜHRUNG	Mithilfe eines Kabelkanals werden die Motorkabel sowie Zubehörkabel von Echoloten der Serie Panoptix™ und Panoptix LiveScope™ geschützt

KONFIGURATION:

Force Trolling Motor 50" Süßwasser



BESCHREIBUNG	Artikel-Nr.:	EAN:
Force Trolling Motor 50" Süßwasser	010-02024-00	753759217624

Beinhaltet: Trolling Motor, Fußpedal, Fernbedienung, Hocheffizienter Propeller, Montagematerial und Dokumentation

UVP
EUR
€3.799,99

Force Trolling Motor 57" Süßwasser



BESCHREIBUNG	Artikel-Nr.:	EAN:
Force Trolling Motor 57" Süßwasser	010-02025-00	753759217662

Beinhaltet: Trolling Motor, Fußpedal, Fernbedienung, Hocheffizienter Propeller, Montagematerial und Dokumentation

UVP
EUR
€3.999,99

TECHNISCHE DATEN

Trolling Motor Spezifikationen

Schaftlänge	127cm (50 Zoll) oder 144,8cm (57 Zoll)
Verwendung	Nur in Süßwasser
Montageort	Bug
Montageart	Steckhalterung
Maximale Schubkraft	45,4kg (100 lbs) bei ISO 13342 mit dem Hochleistungspropeller mit 36 Volt; 36,3kg (80lbs) bei ISO 13342 mit dem Hochleistungspropeller mit 24 Volt
Spannung	24 Volt oder 36 Volt
Elektrische Lenkung	Ja
Unterstützung beim Hochklappen	Duale Gasdruckfeder
Integrierter Steuerkursensor	Ja
Integriertes GPS	Ja, hochsensitives GPS
Garantie	3 Jahre; beschränkt lebenslange Garantie für den Schaft
Wasserdichtigkeit (der Komponenten die über Wasser liegen)	IPX7
Drahtlose Steuerung inkludiert	Ja
Fußpedal inkludiert	Ja
Batterieanzeige	Ja
Variable Geschwindigkeitsregelung	Ja

Echolot Spezifikationen

Unterstützte Frequenzen	CHIRP: High-wide CHIRP 150-240 kHz ClearVü: Ultra-HD 800 kHz SideVü: Ultra-HD 1.200 kHz und 455 kHz
Partial unterstützte Frequenzen	CHIRP: High-wide CHIRP 150-240 kHz ClearVü 800 kHz SideVü 455 kHz
Transmit power	350 W
Maximale Tiefe	CHIRP: 244m (800Fuß) ClearVü: 61m (200Fuß) SideVü (1.200 kHz): 38m (125 Fuß) auf jeder Seite; 76m (250 Fuß) bei einer maximalen Tiefe von 9m (30 Fuß) SideVü (455 kHz): 152m (500 Fuß) auf jeder Seite; insgesamt 305m (1000Fuß)
Tiefe/Geschwindigkeit/ Temperatur	Tiefe und Temperatur
Anzahl der Pins	12 Pins (orangefarbener Anschluss)

Autopilot Funktionen

Folgen von Routen	Ja
Ankerfunktion	Ja
Steuerkurs-Fixierung	Ja
Geschwindigkeitsregelung	Ja
Gestenfunktionen	Ja (Manuell+, Steuerkurs-Fixierung+, Jog+)

Fußpedal Spezifikationen:

Größe (L x B x H)	30,48cm x 22,86cm x 11,43cm
Drahtlose Bedienung	Ja
Stromversorgung	12V per Kabel oder Versorgung über Batterie (2 AA-Batterien)
AA-Batterie-Laufzeit	Eine ganze Saison
Wasserdichtigkeit	IPX7
Anpassbarer Pedalwiderstand	Ja

Fernbedienung Spezifikationen:

Displaygröße	30.4 mm (1.2 Zoll) Durchmesser
Displayauflösung	240 x 240 Pixel
Anzeigetyp	Bei Sonneneinstrahlung gut lesbares, transflektives MIP-Farbdisplay (Memory in Pixel)
Programmierbare Tasten für den Kartenplotter	Ja
Steuerung der Autopilotfunktionen	Ja
Wasserdichtigkeit	IPX7
Akkulaufzeit	Bei Standardnutzung mit niedriger Hintergrundbeleuchtung – 43 Wochen
Schwimmfähig	Ja

Verpackungsangaben:

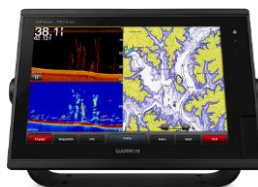
	Force Trolling Motor 50"	Force Trolling Motor 57"
Verpackungsmaße (B x H x T):	166.3 x 31.0 x 52.0 cm	184.0 x 31.0 x 52.0 cm
Verpackungsgewicht:	40.8 kg	43.1 kg

KOMPATIBLE KARTENPLOTTER

GPSMAP® 8400 Serie



GPSMAP 7400 Serie*



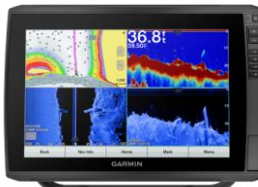
GPSMAP 10x2 und 12x2 Serie*



GPSMAP 7x2, 9x2 und 12x2 Touch Serie*



ECHOMAP™ Ultra Serie



ECHOMAP Plus Serie*



*Teilweise unterstützte Frequenzen beinhalten High-Wide CHIRP, ClearVü (800 kHz) und SideVü (455 kHz). Weitere Details und verfügbare Geräte findest du auf Garmin.com

ZUBEHÖR

	Artikel-Nr.:	EAN	BESCHREIBUNG	
Ersatz Anoden	010-12832-35	753759243692	Ersatzanoden (im Paket inkludiert)	
Netzstecker	010-12832-41	753759243906	70A Netzstecker für den Force Trolling Motor	Kein Bild verfügbar
Netzsteckerbuchse	010-12832-42	753759244989	70A Netzsteckerbuchse für den Force Trolling Motor	Kein Bild verfügbar
Leistungsschalter, 70A	010-12832-40	753759246495	70A Leistungsschalter für den Force Trolling Motor	Kein Bild verfügbar
Hocheffizienter Propeller	010-12832-00	753759217709	Ersatzteil für den Force Trolling Motor	
Unkrautfreier Propeller	010-12832-01	753759217716	Fahre ohne Probleme durch Unkraut – der Propeller hält Gras und Unkraut von deinem Motor fern	
Stromkabel für Fußpedal	010-12832-10	753759217723	Verbinde dein Fußpedal per Kabel mit einer Stromquelle	
Finne	010-12832-18	753759223014	Ersatzteil für den Force Trolling Motor	
Motorbugkegel mit Halterung für den Geber	010-12832-20	753759217730	Ersatzteil für deinen Force Trolling Motor oder bei Montage eines kompatiblen Garmin GT Gebers	
Motorbugkegel	010-12832-22	753759223038	Ersatzteil für deinen Force Trolling Motor oder bei Montage von Equipment mit klassischen Klemmen	
Austauschset für Echolotgeber	010-12832-25	753759217754	Verwende dieses Set, wenn du das eingebaute Echolot austauschen möchtest	Kein Bild verfügbar
T-Griff mit Kabel	010-12832-30	753759217761	Ersatzteil für den Force Trolling Motor	
Fernbedienung	010-12833-00	753759217778	Ersatzteil für den Force Trolling Motor	
Fußpedal	010-12834-00	753759217785	Ersatzteil für den Force Trolling Motor	
Stabilisator	010-12832-50	753759243357	Ersatzteil für den Stabilisator (im Paket inkludiert)	Kein Bild verfügbar

¹Gemäß ISO Norm 13342