

Akut myeloisk leukemi (AML)

Vad är AML?



AML är en av de mest aggressiva och svårbehandlade formerna av blodcancer med en mycket låg överlevnad och få behandlingsalternativ för de patienter som inte kan få intensiv kemoterapi.^{1,2}

Det är den vanligaste formen av akut leukemi hos vuxna,² och utgör cirka 25 procent av alla vuxna leukemipatienter i västvärlden.³ I Sverige drabbas årligen ca 350 personer av AML.⁴

AML är något vanligare bland män och genomsnittsåldern för insjuknande är 66 år, enligt Union for International Cancer Control (UICC).⁵

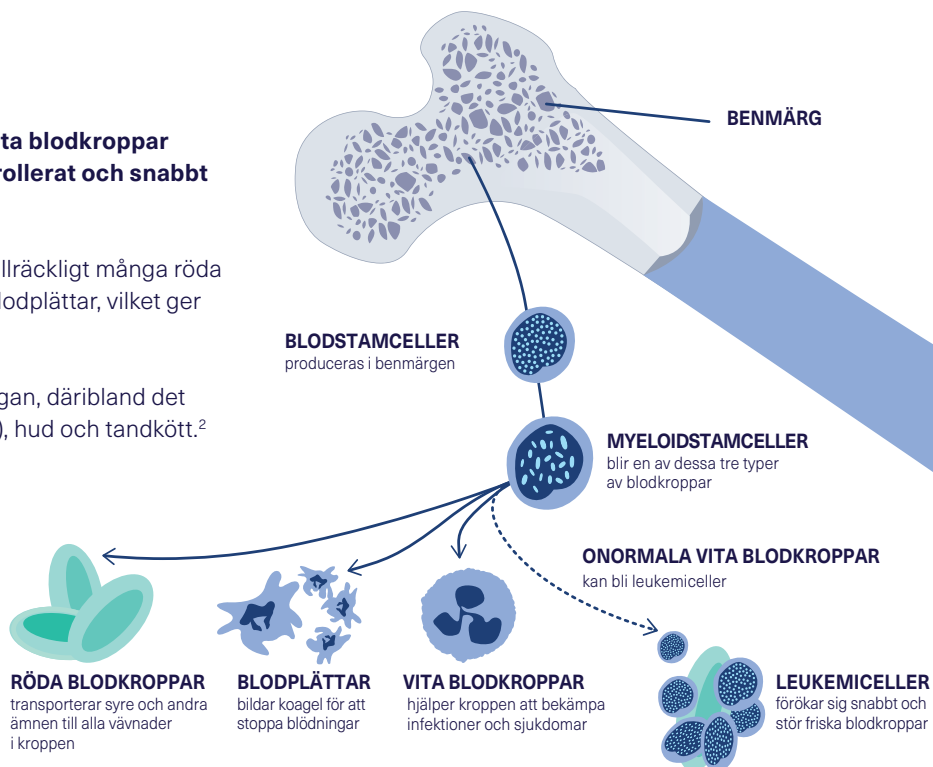
Många äldre AML-patienter kan ha svårt att tolerera eller svara bra på intensiv kemoterapi, som är standardbehandling och vanligen används för att få en komplett remission.⁶

Vad händer i kroppen?

Vid AML producerar kroppen onormala vita blodkroppar (myeloblaster), som börjar dela sig okontrollerat och snabbt stör de friska blodkropparna.⁶

Det innebär att personer med AML inte har tillräckligt många röda blodkroppar, normala vita blodkroppar och blodplättar, vilket ger upphov till olika symtom.⁶

Leukemiceller kan också spridas till andra organ, däribland det centrala nervsystemet (hjärna och ryggmärg), hud och tandkött.²



Tidiga symtom på AML

Personer med AML har ofta ospecifika symtom som liknar dem hos andra vanliga sjukdomar såsom influensa. Tidiga symtom på AML inkluderar bland annat följande:²



Feber



Andfåddhet



Lätt att få blåmärken eller blödningar



Petekier
(platta, punktformade blödningar under huden)



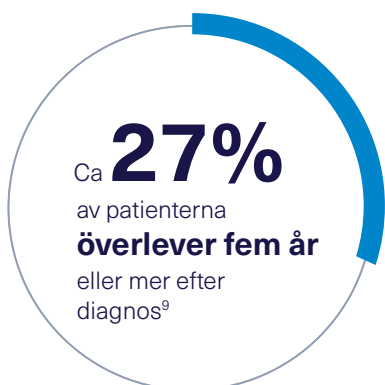
Trötthet eller sjukdomskänsla



Viktninskning eller aptitförlust

AML-patientens sjukdomsförlopp

Alla patienter tolererar inte standardbehandling med intensiv kemoterapi. Ålder, onormal organfunktion och samsjuklighet är vanliga faktorer som begränsar möjligheten att behandlas med intensiv kemoterapi.^{7,8}



Patienter som inte tolererar standardbehandling med intensiv kemoterapi kan ha en median överlevnad på **6–10 månader.**¹⁰

Behandling av AML

Det finns olika typer av behandlingsval vid AML:



Kemoterapi²

Standardbehandling med intensiv kemoterapi innebär daglig tillförsel av ett eller flera cellgifter under flera dagar. Det kan ta upp till en månad för cellnivåerna att återhämta sig.



Palliativ vård

Vård med syfte att lindra symtom och stress från en allvarlig sjukdom.⁷ Lågintensiv behandling kan ges till de som inte tolererar högintensiva behandlingar.¹¹



Stamcellstransplantation²

En behandling där patientens celler ersätts med friska, blodbildande celler (stamceller) från en donator.



Riktade behandlingar²

Andra cancerläkemedel som förhindrar leukemicellerna från att dela sig eller hjälper dem att mogna ut till vita blodkroppar.



Pågående forskning²

För vissa patienter kan det vara ett behandlingsval att delta i en klinisk studie. Kliniska studier är en del av cancerforskningen för att ta reda på om nya cancerbehandlingar är säkra, effektiva och bättre än standardbehandlingen.

Referenser

1. Dohner H, et al. Acute myeloid leukemia. N Engl J Med. 2015;373(12):1136–1152.
2. National Cancer Institute. Adult Acute Myeloid Leukemia Treatment (PDQ)-Patient Version. <https://www.cancer.gov/types/leukemia/patient/adult-aml-treatment-pdq>.
3. DiNardo C. and Cortes J. Hematology AM Soc Hematol Educ Program. 2016;(1): 348–355.
4. AML kvalitetsrapport från Nationella AML registret för diagnosår 1997–2017.
5. Internationella cancerunionen (UICC). (2014) Acute Myelogenous Leukemia and Acute Promyelocytic Leukemia https://www.who.int/selection_medicines/committees/expert/20/applications/AML_APL.pdf?ua=1.
6. American Cancer Society (2018). "Leukemia—Acute Myeloid (Myelogenous)." <http://www.cancer.org/cancer/leukemia-acute-myeloid-aml/detailedguide/leukemia-acute-myeloid-myelogenous-key-statistics>.
7. Storey S, Gray T, Bryant A. Comorbidity, Physical Function, and Quality of Life in Old Adults with Acute Myeloid Leukemia. Curr Geriatr Rep. 2017;6(4): 247–254.
8. Texas Oncology (2018). Acute Myeloid Leukemia Consolidation. <https://www.texasoncology.com/types-of-cancer/leukemia/acute-myeloid-leukemia/acute-myeloid-leukemia-consolidation>.
9. National Cancer Institute. Cancer Stat Facts: Leukemia – Acute Myeloid Leukemia (AML) <https://seer.cancer.gov/statfacts/html/amyl.html>.
10. Oran, B and Weisdorf. Survival for older patients with acute myeloid leukemia: a population-based study. Haematologica. 2012; 97(12): 1916–1924.
11. Nationellt vårdprogram AML, 2019-04-29.