

## **ExpertEase™ 15 optimiert Planung von Eingriff und Prothetik**

Neue Software-Version ermöglicht virtuelles Zahndesign und präoperative Anfertigung von CAD/CAM-Sofortprovisorien

Mannheim, 19. Oktober 2012 – **Die vorhersagbare Planung der Implantation unter Berücksichtigung chirurgischer und prothetischer Aspekte – das ermöglicht ExpertEase™. Die neueste Version der Software bietet jetzt weitere nützliche Funktionen für die klinische und restaurative Planung: Mit ExpertEase™ 15 können Behandler die Gestaltung und Positionierung virtueller Zähne noch einfacher als bisher vornehmen. Für Fälle mit Sofortbelastung kann zusätzlich eine Immediate Smile®-Brücke anfertigt werden – ein CAD/CAM-gefrästes Sofortprovisorium, das vor der Operation geliefert wird. Doch diese Programm-Erweiterungen ermöglichen nicht nur sichere und präzise Behandlungsergebnisse: Da der Behandler im selben Termin die Operation durchführen und die Brücke einsetzen kann, bieten sie auch eine Zeitersparnis und hohen Komfort für den Patienten.**

Für die sichere, vorhersagbare und ästhetische Versorgung von Patienten bietet die Softwareversion ExpertEase™ 15 nun zusätzliche Funktionen: So kann die gewünschte Zahnaufstellung am Computer geplant und Größe, Position und Ausrichtung dabei einfach per Mausklick eingestellt werden. Die umfangreiche

Implantatbibliothek stellt gleichzeitig die zum Implantat passenden Abutments dar, sodass eine Planung unkompliziert erfolgen und als spätere Visualisierungshilfe in das Patientengespräch miteinbezogen werden kann.

Die Möglichkeit, Patienten innerhalb einer Sitzung mit einer CAD/CAM-gefrästen Immediate Smile<sup>®</sup>-Brücke sofort zu versorgen, schafft dabei eine weitere Option, die Zeit am Stuhl zu reduzieren: Die Immediate Smile<sup>®</sup>-Brücken können auf Basis des virtuellen Zahndesigns, Scanprothesen und der natürlichen Zähne bereits vor dem operativen Eingriff angefertigt werden. Verfügbar sind sie unter anderem für die Implantatsysteme ANKYLOS<sup>®</sup> und XiVE<sup>®</sup>.

### **Klinische Einschränkungen beseitigen, Operationsprotokolle vereinfachen**

Um das eingeschränkte Platzangebot im intraoralen Raum optimal nutzen zu können, die klinischen Einschränkungen zu beseitigen und so das Operationsprotokoll zu vereinfachen, bietet ExpertEase<sup>™</sup> für die Planung realistische Darstellungen der Position und Durchmesser der Hülsen. Dazu gehören etwa offene, geschlossene, normale und breite Bohrhülsen sowie laterale Öffnungsrichtungen. Der Behandler kann so auch bei beengten Platzverhältnissen die Implantation auf den Punkt planen.

Die neue Softwareversion ExpertEase<sup>™</sup> 15 und die aktuelle Implantatbibliothek sind ab sofort als Download verfügbar. Zusätzliche Softwaremodule und spezielle Komponenten sind nicht erforderlich.

Zeichen (inkl. Leerzeichen): 2.717; Abdruck frei, Belegexemplar erbeten

Herausgeber:

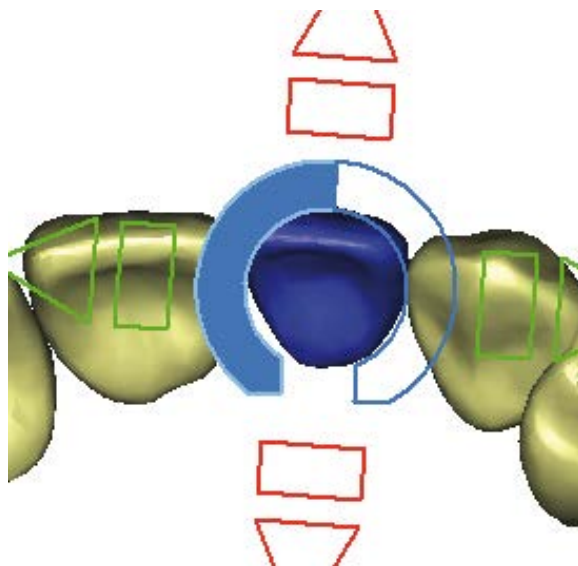
**DENTSPLY Friadent**, DENTSPLY Implants Manufacturing GmbH, Steinzeugstraße 50,  
68229 Mannheim, Deutschland, [www.dentsply-friadent.com](http://www.dentsply-friadent.com)

Redaktion / Ansprechpartner:

**Edelman GmbH**, Vera Dausinger, Niddastraße 91, 60329 Frankfurt am Main,  
Tel. +49 69 756199-42, Fax +49 69 756199-13, [vera.dausinger@edelman.com](mailto:vera.dausinger@edelman.com)

## Pressefoto

Dieses Foto steht auf der Website von DENTSPLY Friadent in Druckqualität zum  
Download zur Verfügung: [www.dentsply-friadent.com/1169\\_4968.htm](http://www.dentsply-friadent.com/1169_4968.htm)



Die neue Software ExpertEase™ 15 ermöglicht es, Zähne und  
Zahnreihen virtuell zu gestalten.