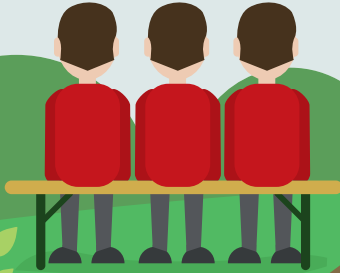


# DIE PAULANER BRAUEREI IM ÜBERBLICK

**ÜBER 800**  
**MITARBEITER**

gehören zur  
Paulaner Familie.



**EIN DRITTEL** des Bieres  
wird in über **70 LÄNDER** auf  
allen Kontinenten exportiert.



**PAULANER**

**150 BRAUER** und Braumeister  
führen die Tradition des bekanntesten  
Paulaner Braumeisters „Bruder  
Barnabas“ fort.



**2 MIO**

Hektoliter Bier  
verlassen  
jährlich das  
Unternehmen.

**PAULANER**

Mit der Unterstützung  
des Vereins  
**„DEINE ISAR“**  
trägt Paulaner  
seit 2013 dazu  
bei, die Isarauen  
Münchens  
zu erhalten.

Seit 1990 wurde der  
CO<sub>2</sub>-Ausstoß aus  
eigenen Feuerungs-  
anlagen um ca.

**70 %**  
**VERRINGERT**

und das bei gestiegenem  
Bierausstoß.

Eine urkundliche  
Erwähnung der  
Brauerei fand  
erstmalig **1634** im  
Rahmen eines  
Beschwerdebriefts  
der bürgerlichen  
Brauerei an die  
klösterliche Braustätte  
der Paulaner  
Mönche statt.

Die Brauer und Braumeister verwenden  
**10.000 JAHRE** altes Gletscherwasser  
aus dem eigenen Tiefbrunnen.

**HOPFEN** und  
**MALZ** kommen von  
**REGIONALEN** Lieferanten.