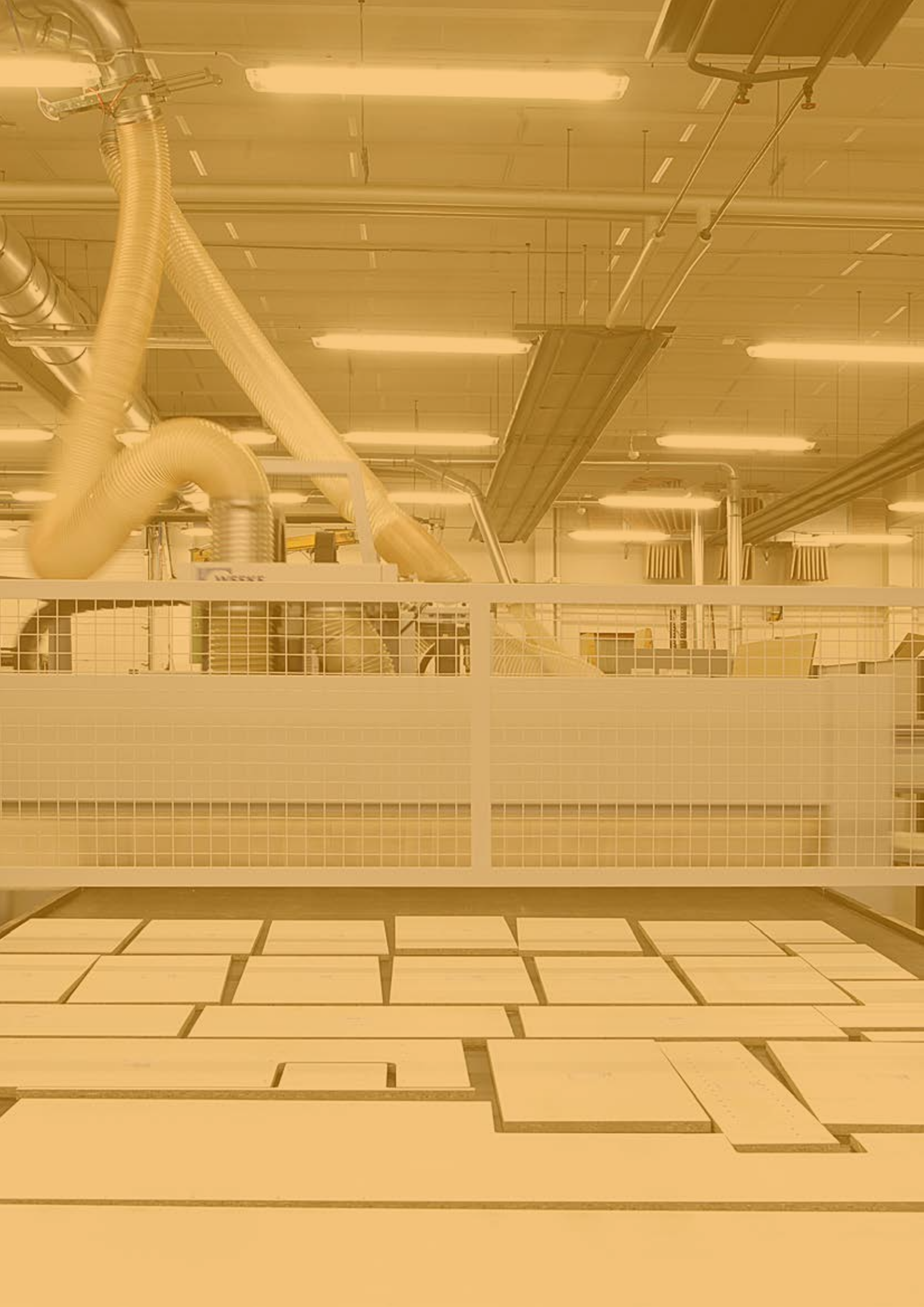




**Ett modulkök  
fyllt med  
möjligheter  
och fördelar.**



**SPACE**  
INTERIÖR



## Snickeriverksamhet sedan 1958

Space historia började för över femtio år sedan. Med all den erfarenhet som alla åren har gett så besitter Space idag en stor kunskap inom produktområdet snickeri.

Företaget grundades 1958 i Svartöstan, Luleå. Senare flyttades verksamheten till Sunderbyn. Där fortsatte tillverkningen mer eller mindre oförändrad fram till 1997. Under denna tidsperiod tillverkades snickerier till byggindustrin och båtfabrikanter. Företaget drevs på ett sådant sätt att Siverts Snickerifabrik fick ett gott renommé.

1997 fick företaget nya ägare. De följande åren ökade omsättningen snabbt och företaget omvandlades till ett industriföretag. Det största steget i denna omvandling var beslutet att år 2001 flytta till nya lokaler i Öjebyn. Där fanns förutsättningar för en expansion i kombination med en färdig maskinpark med kringutrustning.

Successivt efter flytten till Öjebyn riktades nyinvesteringar och produktionsmix mot möbler och inredningar av skivbaserade material. Sedan dess har majoriteten av produkterna bestått av skåp och andra typer av planmöbler.

Sedan 2011 ägs företaget av Conventus i Kalix AB. Verksamheten som idag är placerad i Kalix, förfogar över en av Skandinaviens mest moderna maskinparker. Kunder idag utgörs huvudsakligen av prefabricerande hustillverkare, byggföretag, hotell och fastighetsägare.

### **Effektiv produktion. Flexibla lösningar.**

Vi producerar färdiga produkter och skräddarsydda lösningar. Styrkan sitter i kombinationen av standardiserad produktion samt flexibilitet vad gäller formgivning och inredning. Med skräddarsydda projektanpassade lösningar levererar vi inredning till badrum, hotell, vårdhem och bostadsfastigheter över hela Norden.

### **Smidig, snabb och säker produktion med Space.**

Space förser marknaden med inredning av hög kvalitet till konkurrenskraftiga priser. I vår fabrik i Kalix i norra Sverige sker produktionen under kontrollerade former i industriell miljö. Produktionen har under åren utvecklats för att möjliggöra en rationell tillverkning av planmöbler i korta serier. Vi arbetar efter ett egenutvecklat produktionssystem med utgångspunkt ifrån "Lean-production" och "Mass customization". Tillsammans med en hypermodern maskinpark gör detta att vi kan erbjuda prisvärda möbler med kort leveranstid, hög kvalitet och mycket stor flexibilitet.



## Vår nyhet – ett modulkök som spar både tid och resurser.

Några av de mål vi lever efter är att utveckla våra produkter till ett hållbarare byggande som ska spara tid, miljö och pengar. Ur detta perspektiv lanserar vi nu vårt nya modulkök. Ett enklare och snabbare sätt att få ett nytt kök på plats.



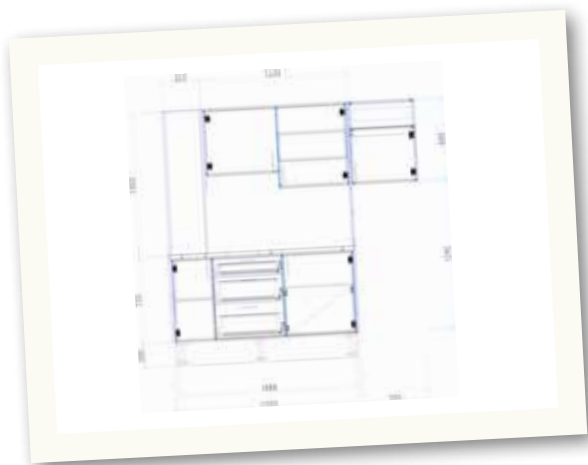
*Som färdigt kök så kanske du inte ser någon speciell skillnad, men den märks desto tydligare under monteringsarbetet.*

Detta foto: Maria Åsén



# Låt oss presentera framtidens sätt att montera kök.

Vår köksmodul ger ett kök, färdigmonterat på mindre än en timme\*. Ett kök som också kan konstrueras på många olika sätt. Vi anpassar våra kök efter våra kunders önsknings och speciella förutsättningar. \* Tidsåtgång beräknad på en modultyp som på ritningen nedan.



1

## Köksmodulen

Modulen projekteras utifrån kundens önskemål. I detta fall är modulen utrustad med spis, diskbänk och fläkt.

2

## Leverans

Köksmodulerna levereras näst intill färdigmonterade, överdel i en sektion och underdel i en annan. Köksmodulens två sektioner är förpackade tillsammans på en hjulförsedd transportpall, plastemballerade mot smuts. En köksmodul som detta exempel väger cirka 100 kg.



3

## Transporthjul

Köksmodulerna kan med hjälp av sina transporthjul enkelt förflyttas till avsedd monteringsplats. På bilden är modulen redo att transporteras via bygghissen.





4

### Monteringsplatsen

Köksmodulen kan med fördel integreras tillsammans med en badrumsmodul från Part.

5

### Monteringsdags

Köksmodulen har nått sin monteringsplats. Avemballeringen är mycket tidssparande då modulen helt enkelt inte kräver så mycket emballering. Detta resulterar också i sin tur att det endast blir ett minimum av avfall.



6

### Montering

Överskåpet – som även innehåller täckskiva och stänkskydd – lyfts upp på underdelen. Intäckningen för avloppsstammen monterar på. Modulen skjuts sedan in på plats och anpassas mot taket (takförsänkning är det i detta fall men inget krav/regel). Benen justeras efter detta.

7

### Köket är färdigställt

Här är köksmodulen på plats och den har också kompletterats med överskåp ovan kyl/frys, ventilationshål och sidopassbit, samt kyl/frys. Från det att köksmodulen lastats in i rummet till att den är färdigmonterad har det tagit mindre än en timme.



# Hög kvalitet. Hållbart fokus.

Vi har höga krav på oss själva. Det genomsyrar hela organisationen och driver oss ständigt framåt mot nya mål. Produkter från Space uppfyller högt ställda krav för ett hållbart byggande ur ett långsiktigt perspektiv.

1

## Stommens konstruktion

Köket tillverkas med en sammanhängande stomme av 16 mm direktlaminerad fuktbeständig spånskiva. Kantlisterna är utförda i ABS.

2

## Vitvaror

Vi kan hjälpa till med inköp och leverans av passande vitvaror. Vitvarorna kommer sedan fast monterade i modulen men själva elen kopplas in av ansvariga på monteringsplatsen.

3

## Diskbänk/ho

I vårt grundsortiment så kan alla diskbänkar/hoar från Stala väljas. Vid andra önskemål meddela vår säljare.

4

## Kran

Vilken typ av kran köket ska utrustas med väljs fritt av beställaren.

5

## Gångjärn

Hettich. Automatik-gångjärn med snäppmontering och integrerad dämpning. Kvalitetsklassificeringar enligt EN 15570, nivå 3. Material gångjärnsarm: Stål, förnicklat. Material gångjärnsryta: Stål, förnicklat.





*Ett kök inklusive allt.  
Ni specificerar, vi anpassar, producerar  
och levererar enligt era önskemål.*



6

### Luckorna

Luckorna tillverkas vanligen av 3D-laminerad MDF men kan även utföras i direktlaminerad spånskiva och högtryckslaminat m.m. Diskutera eventuella speciella önskemål med vår säljare.

7

### Stänkskydd

Stänkskyddet utförs som standard av vitt glas men kan också utföras med kakel/mosaik, högtryckslaminat m.m. Diskutera eventuella speciella önskemål med vår säljare.

8

### Bänkskivor

I vårt grundsortiment finns 11 olika bänkskivor i högtryckslaminat. Utöver detta kan bänkskivan utföras i Corian eller rostfri plåt. Såväl som valfritt projektunik högtryckslaminat. Diskutera gärna med vår säljare. Läs mer på nästa uppslag.

9

### Handtag

I vårt grundsortiment finns det 4 olika handtag att välja mellan. Vid andra önskemål, meddela vår säljare. Läs mer på nästa uppslag.

10

### Stomskena lådsida

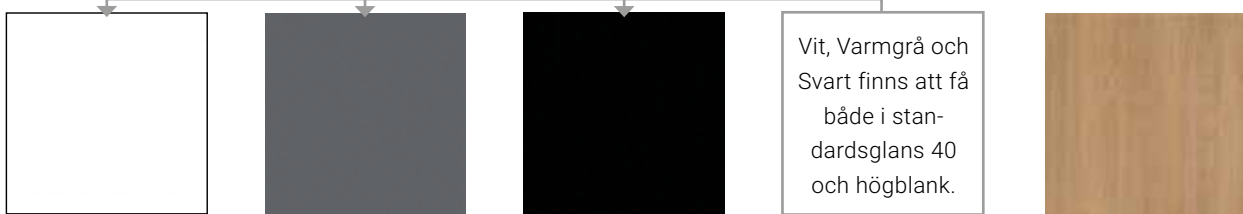
Hettich eller Blum. Lådan kan snabbt sättas i och tas ut. Montering/demontering utan verktyg och bekväm justering av lådfronten. Perfekta löpegenskaper för mjuk och tyst stängning. Klarar upp till 30 kg belastning.

# Kvalitet med plats för kreativitet.

Vi vet att arkitektur inte bara är yta. Att forma miljöer som inspirerar och stödjer de funktioner köket är avsett för med begränsad budget är en utmaning.

Tänk dig att du kan bygga till lägre pris utan att göra avkall på kreativitet och kvalitet med prefabricerade kök. Vad skulle du lägga resten av budgeten på?

## Standardkulörer skåp



Vit

Varmgrå

Svart

Ek



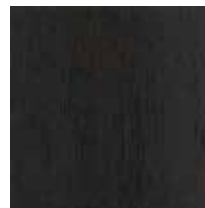
Fransk ek



Valnöt



Ask

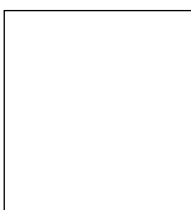


Wenge



Björk

## Standardkulörer bänkskiva



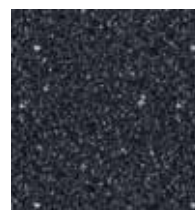
Vit



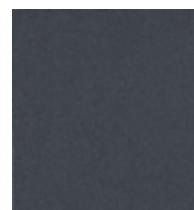
7684MP



8194MS



7919TC



7486 MP



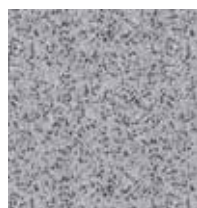
7487MP



8190MS



7920TC



8192MS



4801TR Valnöt



4219TR

Björkö

### Print – full frihet, unikt intryck

Med vårt Printkoncept har du full frihet att skapa skåp med ett helt eget och unikt intryck. Välj något av våra tillgängliga standardtryck eller en egen bild.

## Standardhandtag



### Handtag bygel

96 mm. Blank krom. Artnr. 116.09.214.  
128 mm. Blank krom. Artnr. 116.09.285.  
96 mm. Matt krom. Artnr. 116.09.115.  
128 mm. Matt krom. Artnr. 116.09.085.



### Handtag båge

96 mm. Blank krom. Artnr. 117.31.225.  
128 mm. Blank krom. Artnr. 117.31.235.  
96 mm. Matt krom. Artnr. 117.31.425.  
128 mm. Matt krom. Artnr. 117.31.435.



### Handtag rak

96 mm. Rostfri borstad. Artnr. 102.12.001.  
128 mm. Rostfri borstad. Artnr. 102.12.002.  
96 mm. Blank krom. Artnr. 102.12.201.  
128 mm. Blank krom. Artnr. 102.12.202.  
96 mm. Matt krom. Artnr. 102.12.401.  
128 mm. Matt krom. Artnr. 102.12.402.



### Knopp

Aluminiumfärgad, 20 mm Ø.  
Artnr. 135.93.903



# Ett kök fyllt med möjligheter och fördelar.

Vi kan erbjuda skåp i de flesta förekommande material och utföranden. Vi har specialiserat oss på att anpassa våra skåp för rationellt montage för t.ex. prefabricerade husbyggare eller större byggprojekt.

Vi tillverkar varje år ett stort antal skåp, framförallt till prefabricerade byggindustri och projekt marknad. Gemensamt för alla våra produkter är att vi har lagt särskilt stor hänsyn till hållbarhet och rationellt montage. Därför är också alla våra möbler färdigmonterade från vår fabrik. Flexibiliteten för alla våra produkter är stor. Som standard erbjuder vi t.ex. alla produkter i 9 st olika kulörer/dekor.

## Anpassningsbara mått

Vi producerar köket efter de förutsättningar som monteringsplatsen har. Det kan gälla anpassning mot ventilationsschakt, olika typer av ursparningar samt om djup, bredd eller höjd behöver specialanpassas. Har du frågor angående just ditt unika projekt så tala med vår säljare så kan du få närmare beskrivning och förslag på möjligheter. Liksom många av våra produkter är vår köksinrednings skivmaterial tillverkat med V100, fuktbeständigt material i kärnan. Kantlister i ABS och facklister i plywood förbättrar fuktbeständigheten ytterligare.

## Tekniken med 3D-laminering

Vi är stolta över att kunna erbjuda luckor och stommar i 3D-laminerat utförande. Denna teknik är med sitt skarvfria utförande särskilt attraktivt i köks- och badrumsmiljö. Utöver den höga finishen ges också bästa möjliga prestanda i fuktiga miljöer.

## Komplettera med schakt

Köken kan också levereras tillsammans med färdiga schakt. Dessa ansluts sedan mellan våningsplanen genom förberedda ursparingar.

## Vi tänker på miljön

Eftersom trä är en förnyelsebar råvara anser vi det viktigt att säkerställa att denna möjlighet utnyttjas på ett korrekt sätt. Vi använder därför uteslutande PFC och PEFC certifierad råvara. Detta garanterar en spårbar skogsråvara och att denna producerats på ett förnyelsebart sätt. När köket levereras kommer det med ett minimum av emballage, endast en skyddsplast runt hela modulen samt transportvagnen. Hjulen på transportvagnen returneras

sedan också till oss för återanvändning. Detta kan jämföras med andra typer av skåpleveranser, där det oftast sitter ett emballage runt varje skåpsindivid. Detta orsakar en större mängd avfall samt ger en längre hanteringstid per del.

## Målgrupper

Våra moduler passar extra bra till de projekt där tidsbesparing, enkelhet och specialanpassning är några utav de viktigaste prioriteringarna. Hit kan ofta byggnadsprojekt för student- och hyreslägenheter räknas, men även många andra typer av projekt.

## Fördelar

- Tidsvinst vid avemballering
- Skåpindelning redan färdig
- Inte en massa lösa delar
- Inte beroende av många snabba montörer
- Minimal avfallshantering
- Skräddarsytt
- Jämför priset, se vad du får för pengarna. Här finns en stor besparingsmöjlighet avseende monteringsstid.
- Vi gör ett referenskök som du som kund godkänner innan serieproduktionen startar.

## Leveranstid

I regel så kan den första modulleveransen ske ungefär fyra veckor efter godkänt produktionsunderlag. Vid projektstart så tar vi tillsammans med kunden fram en individuell leveransplan. Olika typer av moduler erhåller individuella beteckningar vilket sedan leder till att rätt modul levereras vid rätt tidpunkt i byggprojektet.

# Frågor och svar. Space köksmodul.

Här har vi samlat några av de frågor som du kanske kommer att ha, samt våra svar på dessa. Kanske har du flera frågor, kontakta då vår säljare så kan de berätta mer om köksmodulens detaljer för dig.

## **Hur lång tid tar det att montera en modul?**

En modul tar vanligen mindre än en timme att montera, från det att den har nått avsedd monteringsplats.

## **Hur är modulerna förpackade vid leverans?**

Modulerna levereras stående på en transportpall/vagn med hjul. Överskåpen vilar ovanpå underskåpen. Hela enheten är sedan inplastad.

## **Vad gör jag med hjulen när köket är monterat?**

Transporthjulen returneras till oss. Varje hjuluppsättning (4 st) har ett pantvärde på 500:-/uppsättning. Skadade eller saknade hjul kommer att faktureras aktuellt projekt. Returfrakt bekostas av beställaren.

Returadress: *Space Interior Sverige AB  
Furuhedsvägen 39A  
952 31 Kalix*

## **Erbjuder ni montering av modulen på plats?**

Inte för närvarande.

## **Kan ni leverera vitvaror till köket också?**

Ja, vi kan hjälpa till med inköp och leverans av passande vitvaror.

## **Kopplar ni in vitvarorna?**

Vitvarorna är fast monterade i modulen men elen kopplas in av ansvariga på monteringsplatsen.

## **Måste vi beställa badrum från Part för att det ska gå att montera köket?**

Nej, köksmodulen går att köpa utan badrum.

## **Vilka varianter av skåp kan ni erbjuda?**

En av våra största styrkor är att våra skåp anpassas efter kundens önskemål och behov. Detta innebär att de skåpvarianter vi gör är de som kunden har som önskemål och förutsättningar

för. Vi anpassar därför bredd, djup och höjd. Vi gör också andra anpassningar som t.ex. urtag och intäckningar för avloppsstammar och liknande.

## **Vilken är standardhöjden på överskåpen?**

Se svar från fråga 8.

## **Hur är skåpen konstruerade?**

Köket tillverkas med en sammanhängande stomme av 16 mm direktlaminerad fuktbeständig spånskiva. Luckorna tillverkas vanligen av 3D-laminerad MDF men kan även utföras i direktlaminerad spånskiva.

## **Hur mycket väger en köksmodul?**

I snitt så väger en köksmodul ca 50 kg/lpm.

## **Hur jobbar ni med intransporten?**

Projektvis genomgång av förutsättningar. Viktigt att tänka på är tillgänglighetsmått under kökets transportväg. Hiss, svängar runt hörn osv.

## **Vilka material går det att beställa köket i?**

I princip alla förekommande material kan väljas på luckor, bänkskivor och stänkskydd. Standardsortiment är lika som i serien Basic.

## **Är det någon prisskillnad på de ovanstående materialen?**

Ja, utöver standardmaterial offereras projektspecifikt.

## **Kan ni leverera alternativa bänkskivor?**

Ja. Standardsortiment lika basic. Specialprissätts projektspecifikt.

## **Finns det flera alternativ till stänkskydd än skiva?**

Ja. Det går t.ex. att sätta kakel om ni så önskar, eller annat alternativ. Prata med vår säljare så kan du få flera alternativ samt mer information angående detta.

## **Går köket att beställa inklusive schakt?**

Ja. Individuellt per projekt.

## **Finns det maxlängder för en köksmodul?**

Max modulmått är 2800mm på längden. Vid längre kök delas dessa upp till flera moduler. Dock tillkommer även viktavgränsning på överskåpen. Överskåpen får inte väga mer än 50 kg/person som ska lyfta upp och montera överskåpet på väggen.

## **Kan ni även bygga modulkök i vinkelform?**

Ja, det är möjligt, lite beroende på det specifika projektet.

## **Om modulens längd har begränsats och den då har blivit uppdelad i två delar (kanske pga av hissutrymmet) hur ser då skarvlösningen ut?**

Vi eftersträvar att placera eventuella skarvar vid diskbänksplåt, högskåp eller andra naturliga avgränsningar.

## **Vilka leveranstider har ni?**

Vanligen 4 veckor efter godkänt produktionsunderlag.

## **Har ni alternativ på diskhoar?**

Ja, alla Stala diskbänkar/hoar kan väljas.

## **Har ni alternativ på kranar?**

Nej, inget standardsortiment. Alla vanligt förekommande fabrikat kan tillhandahållas.

## **Har ni alternativ på handtag?**

Ja, lika serien Basic.

## **Vilka typer av gångjärn använder ni?**

Hettich, självstängande, justerbara gångjärn.





Copyright © Space Interior Sverige AB, 2016.

## Missa inte våra andra produkter!

Vi är specialiserade på anpassade skåp och rationellt montage.

Vi kan erbjuda skåp i de flesta förekommande material och utföranden.



### Space Interior Sverige AB

Postadress: Industrigatan 7 | 952 31 Kalix | Sweden  
Leveransadress: Furuhedsvägen 39A | 952 31 Kalix

Tel: +46 (0)923 795 80 | Mejl: [info@spaceinterior.se](mailto:info@spaceinterior.se)  
[www.spaceinterior.se](http://www.spaceinterior.se)

# SPACE

INTERIÖR