

Sikre døre i stål og træ med Daloc på Byggeri'16



Mød os på vores stand A-1507 på Byggeri'16 i Fredericia fra den 1. til den 4. marts. Vi udstiller brand-, lyd- og sikkerhedsdøre i stål og træ samt vores nye entréparti i stål og et nyt glasskydedørsparti i træ til høje lydkrav.

Stål- og trædøre

Takket være Dalocs modulløsninger kan du kombinere designede og klassificerede stål- og/eller trædøre i samme miljø.

Malede, folierede eller rustfrie ståldøre med brandklasse op til BS-60 samt EMI-dæmpning.

Laminerede eller malede trædøre med træ- eller stålkarm op til brandklasse BD-60.

Lydklasse op til 40 dB og brandgastæthed S_a/S_m .

Sikkerhedsdøre i stål

Behovet for sikkerhed stiger. Dalocs sikkerhedsdøre i stål opfylder kravene for indbrudsklasse RC3 - RC5 (EN 1627), brandklasse op til BD-30 og EMI-dæmpning.

Lydklasse op til 40 dB og brandgastæthed S_a/S_m .

Daloc og CE-standarden

Hos Daloc er vi også klar til at CE-mærke vores døre, når de nye produktstandarder for branddøre træder i kraft.

Læs mere om alt det, Daloc kan tilbyde, på

www.daloc.dk

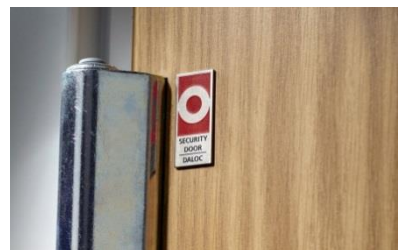
Kontakt Fredrik Skoglund hos Daloc på +46 706 568 659 for at få yderligere oplysninger.



YEP66 – nyudviklet entréparti i stål.



Ny glasskydedørsparti op til R_w 37 dB.



Vores sikkerhedsdøre beskytter dig mod brand, lyd, lugte og indbrud.