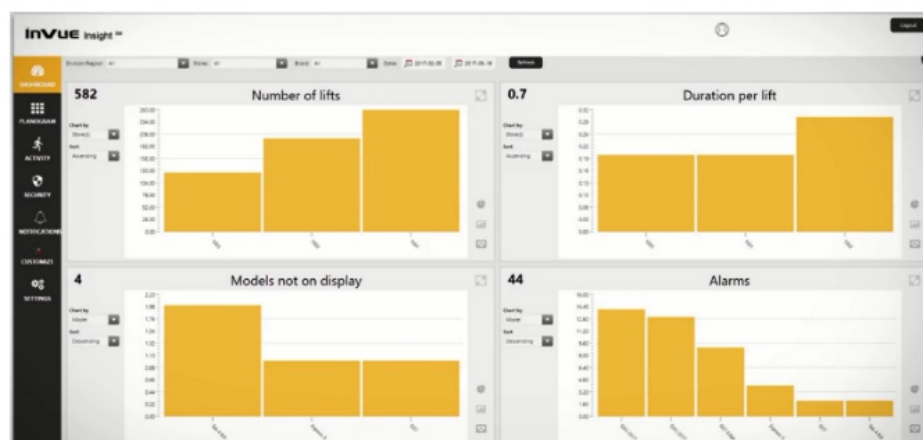


inVUE
Insight



**Analysverktyg för att öka
försäljningen av elektronikprodukter**

Gate®
Security


Gate®
Security

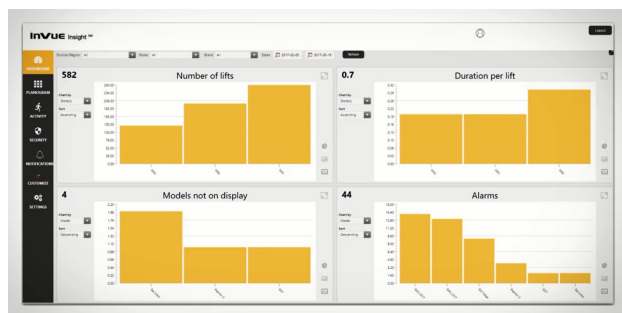
Gate Security är verksam i Norden med kontor i
Karlstad, Stockholm, Göteborg, Norge och Finland.

 **HUVUDKONTOR**
Gate Security
Sågverksgatan 5
652 21 Karlstad

 gatesecurity.se

 info@gatesecurity.se

 054 - 53 66 00



InVue Insight är ett molnbaserat analysverktyg för optimering av planogram via data från kundinteraktion med surfplattor och smartphones.

Med Insight vet du vilka produkter som kunden interagerar med och hur länge. Denna data ger stöd för att visa rätt produkter på rätt ställe i butiken.

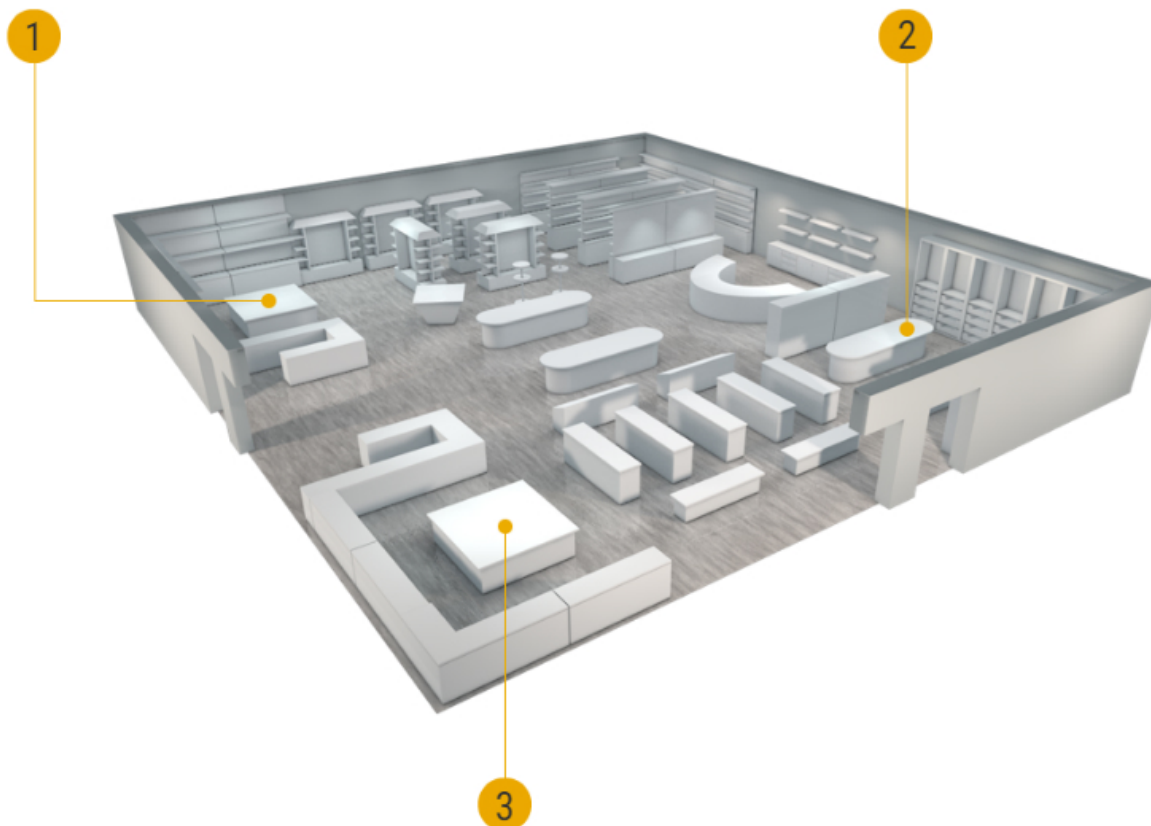
Via Insight kan man även aktivera och inaktivera varularmen som stöldsdyddar elektroniken. För iOS och Android.

Sammanfattning av Insight:

- Insight samlar statistik över när och hur länge smartphones, surfplattor och andra produkter lyfts upp av kunden från varularmsställen.
- Statistik finns att tillgå för varje elektronikenhet från butiks-, region- upp till företagsnivå.
- Koppla in upp till 16 olika elektronikenheter till Insight Hub och få statistik över dessa. Ytterligare 16 enheter kan kopplas in via Insight Expansion Box.
- Med Insight får du även kontroll över alla enheters säkerhetsstatus och kan (av)aktivera larm.
- Insight kan administreras från olika nivåer, från butikschef via regionchef till huvudkontoret.
- Meddelanden från systemet kan skickas ut via SMS eller e-post.
- Fungerar med iOS och Android-enheter.

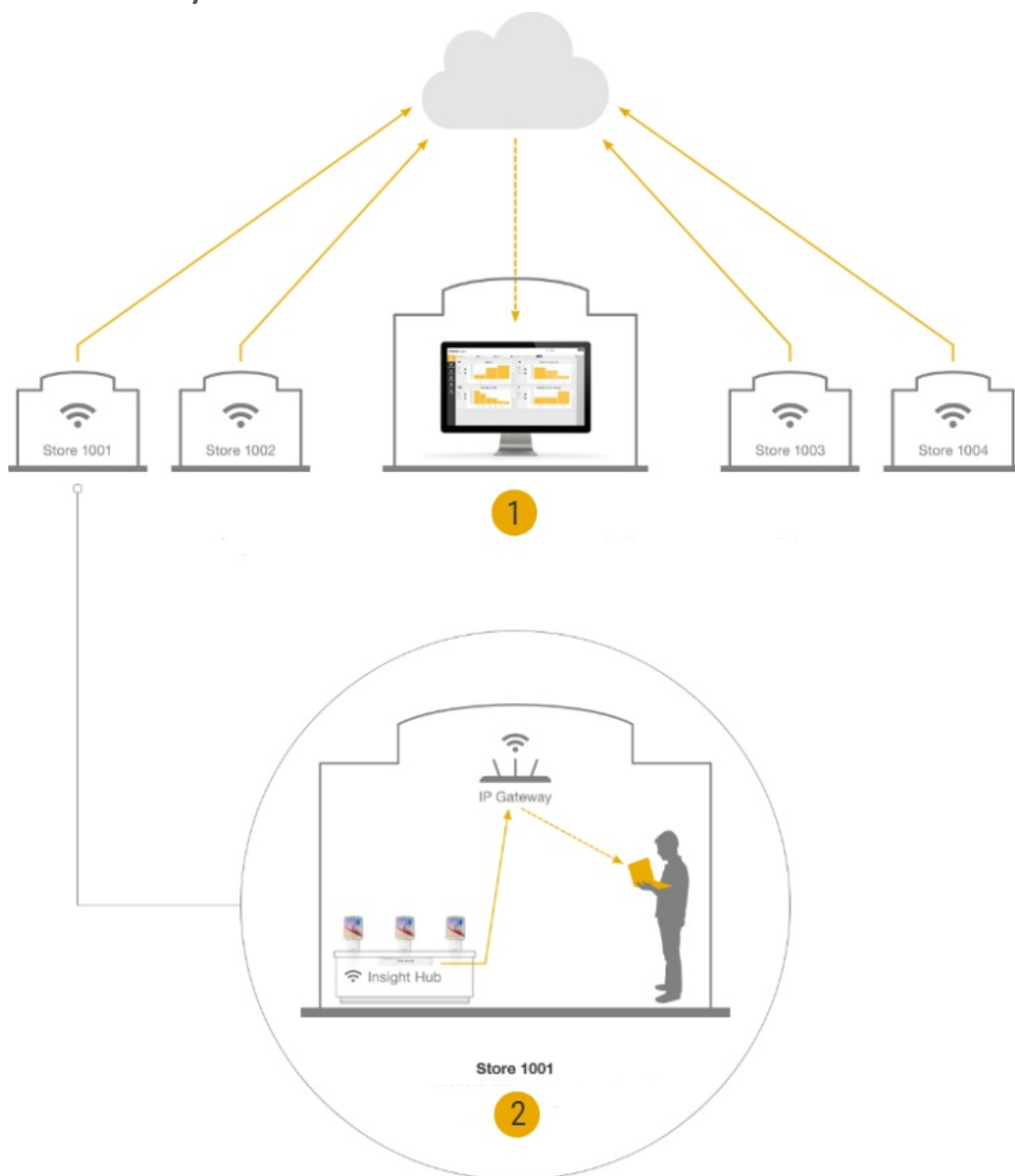


Synlighet i Insight



1. Vet vilka produkter som kunden interagerar med och hur länge.
2. Visas rätt produkter på rätt ställe?
3. Aktivera och inaktivera varularmen.

Översikt av systemet



1. Regionchefer och huvudkvarter har tillgång till information i analysverktyget över alla butiker och får meddelanden från systemet.
2. Butikschefer har tillgång till information i analysverktyget från sin butik och får meddelanden från systemet.

Exempel på analys:

Följande information ges från Insight via en molnbaserad portal:

- Planogram: Typ av enhet (t.ex. varumärke och modell) på varje varularm samt saknade enheter.
- Säkerhet: Aktiverar/avaktivera varularmen.
- Systemstatus: Strömladdnings- och kommunikationsstatus (framtida funktion).



Övervakning av systemet i Insight

Meddelanden:

- Enhet saknas.
- Enheten har betydligt mer (eller mindre) aktivitet än normalt.
- Larmet är inte aktiverat efter att larmet gått ljudit.

Kommunikationsmetod:

- Konfigurerad för SMS eller e-post.
- Anpassningsbar.

Dessutom:

- Larm som inte utlösts av butikspersonal.
- Butiken upplever mer interaktioner med surfplattor och smartphones än normalt.