

# Om Dansk Retursystem

Dansk Retursystem er en non-profit miljøvirksomhed. Vi driver det danske pantsystem, som hører til blandt verdens bedste. Hvert år afleverer danskerne over 1,1 milliard engangsflasker og dåser. Det svarer til godt 3 millioner om dagen, som vi sørger for bliver genanvendt.

Vi er førende, når det gælder genanvendelse af materialer i høj kvalitet. Vi sikrer, at materialerne kan bruges igen og igen til gavn for miljøet og jordens ressourcer.

Vi er cirka 480 ansatte. Vi henter og sorterer gratis engangsflasker og dåser fra omkring 15.000 steder i landet - og sender dem videre til genanvendelse. Vores omsætning er over 1,7 milliard kroner. Virksomheden er ejet af bryggerierne, reguleret af Miljøministeriet og handlen er repræsenteret i bestyrelsen.

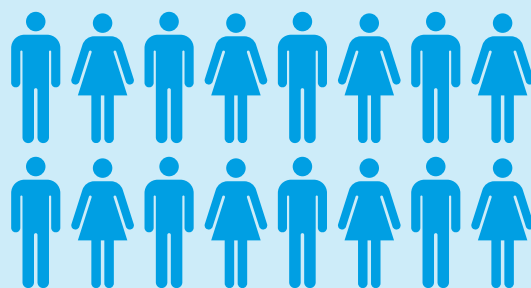
Dansk Retursystem har eneretten til at drive det danske pantsystem, og vores fornemmeste opgave er at få så meget emballage retur som muligt, og det gør vi bedst ved hele tiden at effektivisere systemet og gøre det så let som muligt at komme af med pantflasker og dåser, og det gælder både for erhverv og private.

# Dansk Retursystem kort

**1.791**  kr.  
mio. kroner omsætning



Returprocent: **9 ud af 10**  
solgte engangsflasker eller  
dåser kom retur



**480** Medarbejdere



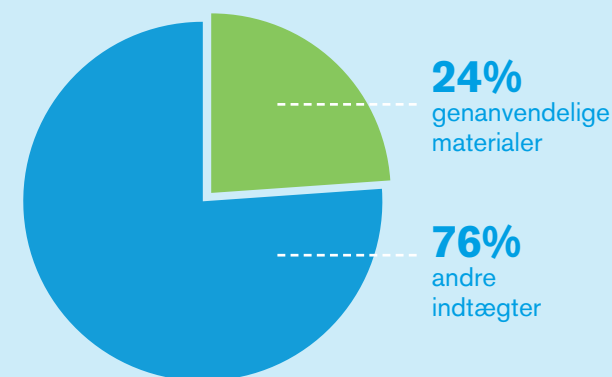
**45.000 ton** glas, plast og  
aluminium sendt til genan-  
vendelse



**1,1 mia.**

Flasker og dåser med  
pant blev afleveret tilbage.  
**3,5 mio. om dagen.**

Indtægter eksklusive pant



# 750

Producenter og importører

**4.950 nye produkter**  
på markedet i 2015



# 23.500

Registrerede dåser  
og flasker med pant

# 1.000

Kunder får hentet tomme  
emballage hver dag



# 15.000

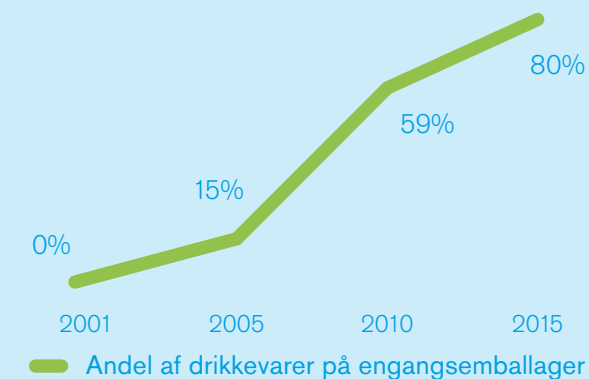
Butikker, kontorer og  
restauranter er tilmeldt  
systemet

# 3.000

Returautomater,  
som vi er koblet  
op med



Andel af markedet på  
**engangsemballage**



# Værdien af genanvendelse

Materialer kan genanvendes på mange måder, men der er strenge krav, hvis materialerne skal bruges til emballage til vores drikke- og fødevarer.

Materialer kan genanvendes på mange måder, men værdien er forskellig. Materialer kan nemlig aldrig bevæge sig op i pyramidens lag. Der er f.eks. strenge krav til de materialer, som skal bruges til drikke og fødevareremballager.

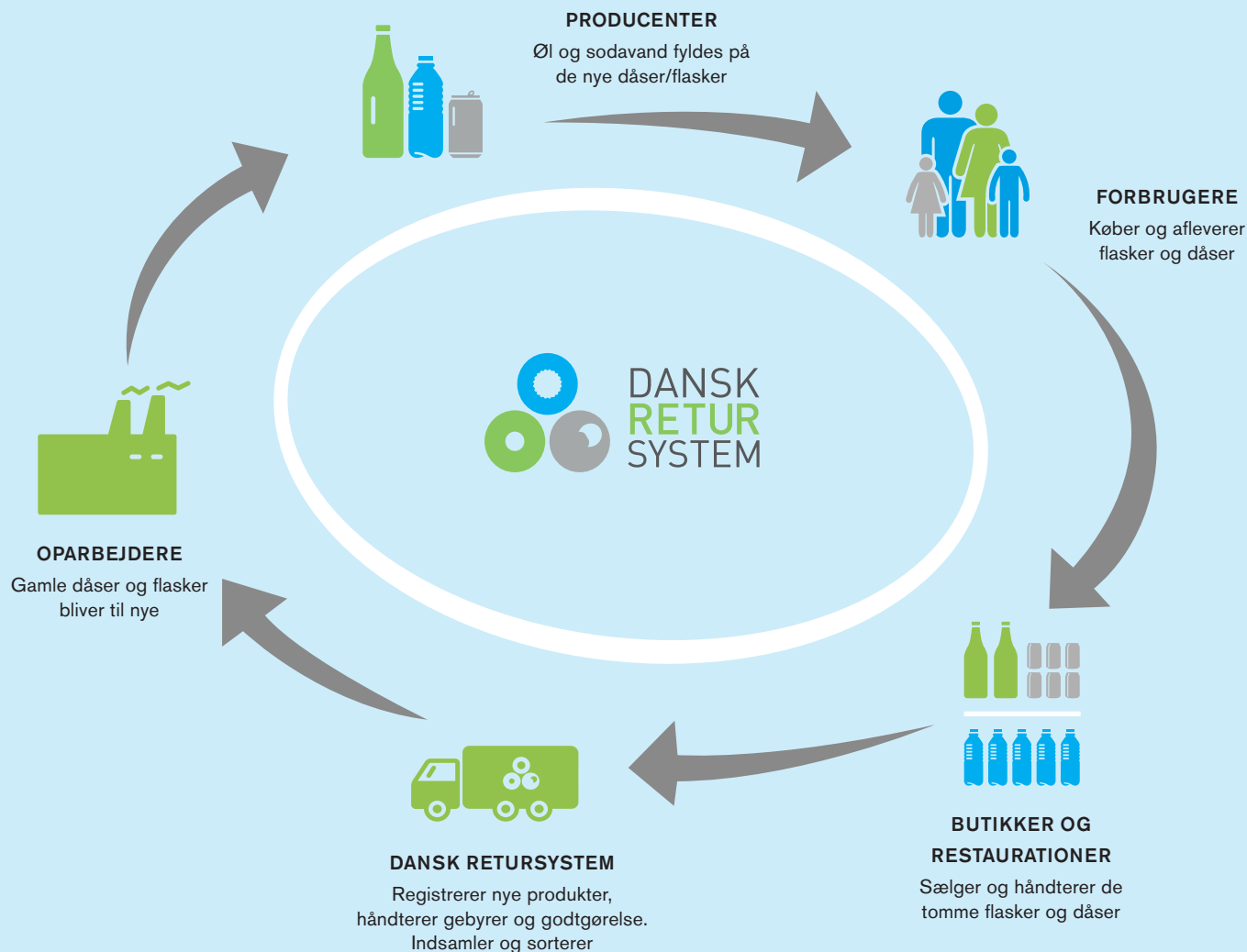
Det vil sige, at hvis en sodavandsdåse f.eks. er blevet smeltet om og blevet brugt til en cykel, så kan materialet ikke senere smeltes om igen og blive brugt til emballager til drikke- eller fødevarer. Men en dåse kan blive til en dåse igen og igen.

Derfor er den høje kvalitet i sorteringen af materialerne vigtig for forvaltningen af ressourcerne og jordens råstoffer. Dansk Retursystem arbejder med den højeste mulige kvalitet i genanvendelsen og kan dermed sikre, at næsten 10 ud af 10 dåser bliver brugt til drikke- eller fødevareremballager.



# Emballagens livscyklus

Det danske pantsystem er en cirkulær forretningsmodel, som omfatter hele kæden fra emballageproducenter, bryggerier, forhandlere, forbrugere, transportører samt sorterings- og genanvendelsesanstalt. Sammen sikres et ressource-loop i højeste kvalitet. I 2015 blev der samlet set sendt knap 45.000 ton glas, plast og aluminium til genanvendelse. Det er 8 kilo per dansker.



# Dansk Retursystems

## rolle

Gennem indsamling, sortering og genanvendelse af engangsemballager yder Dansk Retursystem en betydelig indsats for miljøet og løfter en vigtig opgave for samfundet.

Dansk Retursystem sikrer også tæt samarbejde og dialog mellem de forskellige aktører, der er en del af den danske pantmærkning, så vi i fællesskab kan sikre den højeste grad af genanvendelse.

