

BEVÖLKERUNGSBEFRAGUNG

ABBVIE HEALTHCARE MONITOR



STUDIENSTECKBRIEF

AbbVie Healthcare Monitor



BEFRAGUNGSGEBIET
Bundesrepublik Deutschland



GRUNDGESAMTHEIT
Deutschsprachige Bevölkerung in
Privathaushalten ab 14 Jahren



METHODE
Telefonische Interviews
(CATI Dual Frame Omnibus)

ERHEBUNGSZEITRAUM
25. bis 29. August 2017



STICHPROBENGRÖSSE
1.020 Interviews

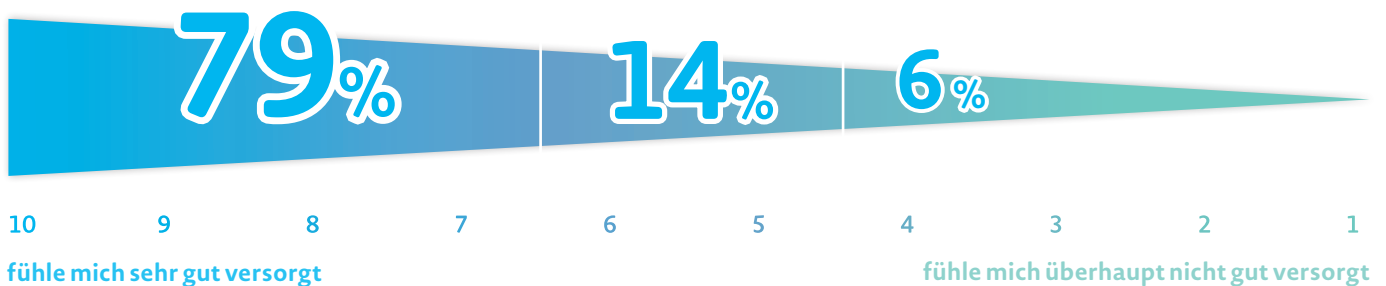
AUSWAHLVERFAHREN
Repräsentative Zufallsstichprobe



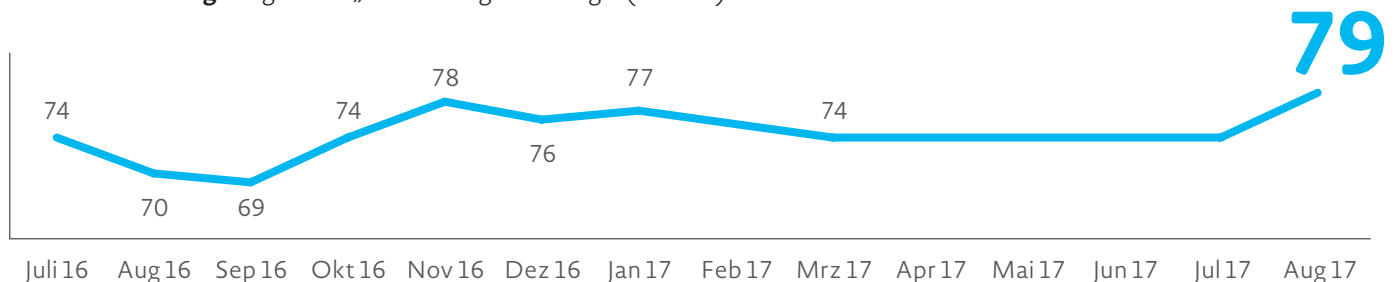
Methodischer Hinweis: Da die dargestellten Anteilswerte auf ganze Zahlen gerundet sind, kann es vorkommen, dass sie sich nicht zu 100 Prozent aufsummieren. Aus demselben Grund können durch Addition zusammengefasste Kategorien (z.B. „Top-Two-Werte“ wie: „sehr zufrieden“ + „eher zufrieden“) von der Summe der dargestellten Einzelkategorien abweichen. Bei Fragen mit mehreren möglichen Antwortoptionen können die aufaddierten Nennungen 100 Prozent überschreiten. © Kantar EMNID

MEDIZINISCHE VERSORGUNG IM ALLGEMEINEN

Zufriedenheit steigt auf höchstes Niveau seit Juli 2016



Trendentwicklung Dargestellt: „fühle mich gut versorgt“ (7 bis 10)



Angaben in Prozent. Zu 100% fehlend: weiß nicht, keine Angabe

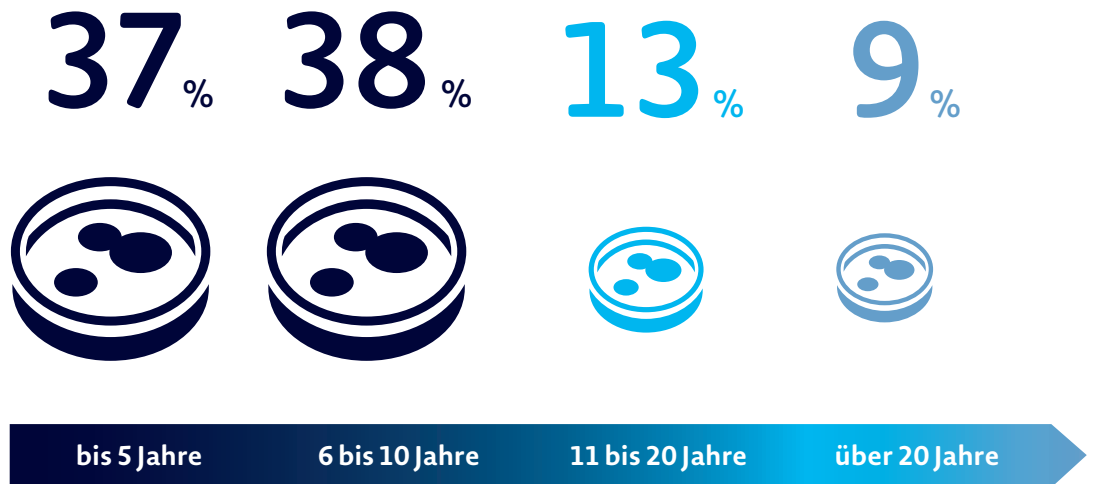
Frage: Einmal insgesamt betrachtet: Wie gut fühlen Sie sich in Deutschland medizinisch versorgt? Bitte antworten Sie auf einer Skala von 1 bis 10. 10 bedeutet, Sie fühlen sich sehr gut versorgt, 1 bedeutet, Sie fühlen sich überhaupt nicht gut versorgt. Mit den Werten dazwischen können Sie Ihre Meinung abstimmen. Basis: 1.020 Befragte

ENTWICKLUNGSDAUER EINES NEUEN MEDIKAMENTS

Dreiviertel der Befragten glauben, dass ein neues Medikament in bis zu 10 Jahren entwickelt wird



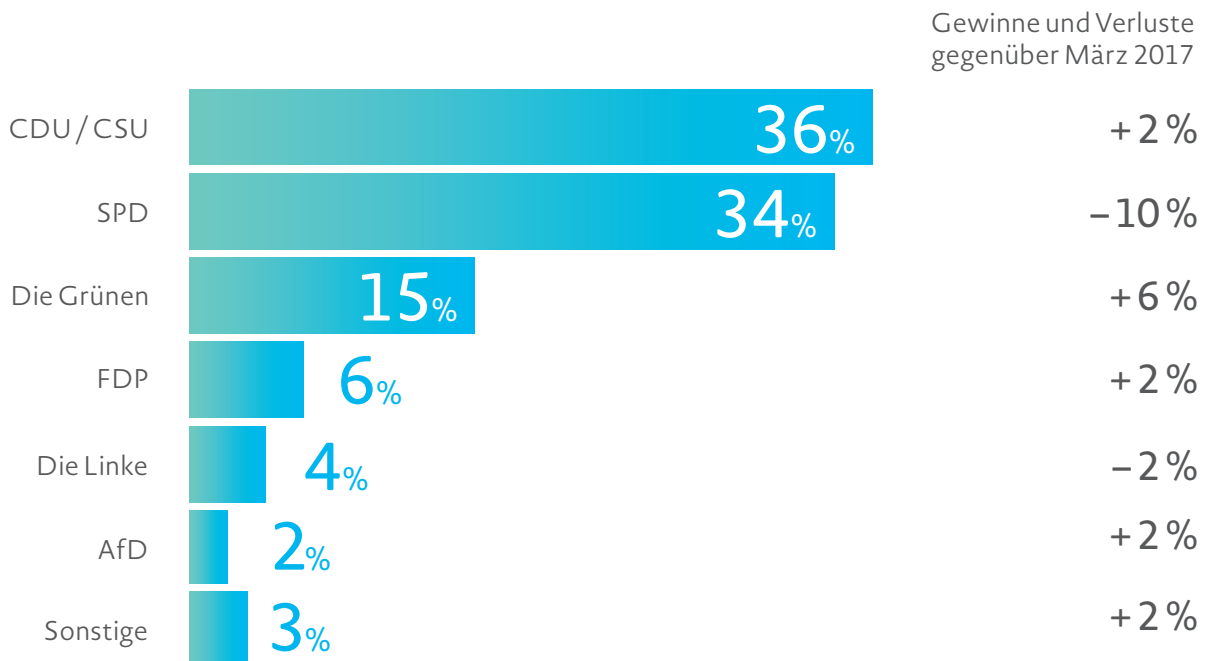
Entwicklung eines neuen Medikaments dauert



Zu 100% fehlend: weiß nicht, keine Angabe Frage: Was glauben Sie, wie lange dauert es im Durchschnitt – von dem Moment, an dem die Erforschung eines neuen Medikaments gegen Krankheiten wie bspw. Krebs begonnen wird, bis zu dem Moment, an dem es auf den Markt kommt? Eine ungefähre Einschätzung genügt. Basis: 1.020 Befragte

KOMPETENTESTE PARTEI IM BEREICH GESUNDHEIT

SPD verliert deutlich an Zuspruch und liegt nun knapp hinter der Union – Grüne haben am meisten dazugewonnen



Frage: Welche Partei halten Sie im Bereich Gesundheit für am kompetentesten? Basis: 1.020 Befragte // 510 Befragte, die eine Angabe gemacht haben



Kontakt:
AbbVie Deutschland GmbH & Co. KG
Mainzer Str. 81
65189 Wiesbaden
www.abbvie.de

abbvie