

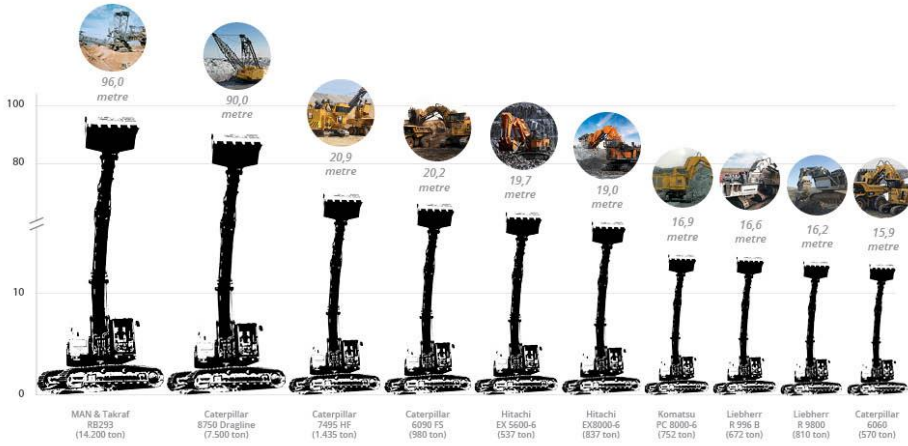
Fotoğraf galerisi: dünyanın en büyük 10 ekskavatörü

Gökdelen Kadar Yüksek

96 metreye kadar yüksek ve 14.200 ton ağırlığında: dünyanın en büyük 10 ekskavatörü inanılmaz. Dünya çapında sadece birkaç üretici bu gibi makineler üretmektedir. Elektrikli halat ekskavatörden maden ekskavatörlerine kadar ilk 10'da her şey bulunmaktadır.

DÜNYANIN EN BÜYÜK 10 EKSKAATÖRÜ

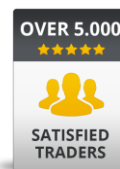
96 metre yüksek ve 14.200 ton ağırlığında



Kaynak: www.machineseeker.biz.tr

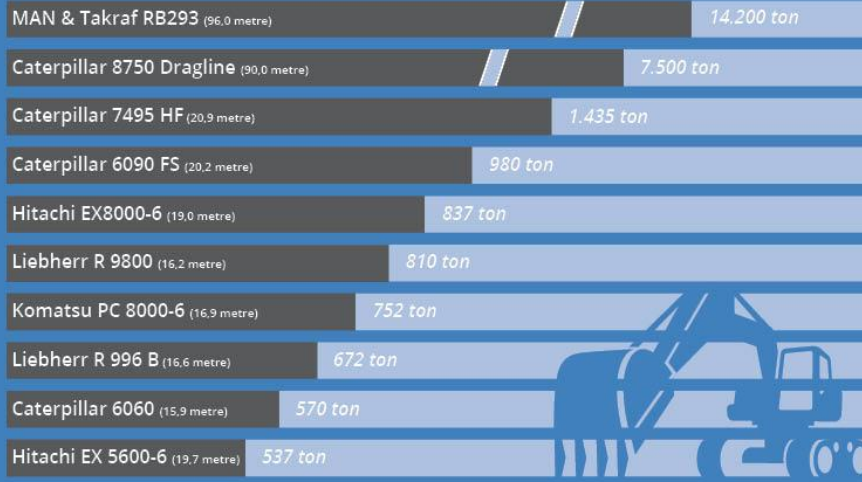
Liebherr Minenbaggers R 9800'ün en üstün kazı kepeği inanılmaz bir şekilde 45 metre küp kapsamaktadır. Bu, 400 standart küvet içeriğine denk gelmektedir. Söz konusu dev, büyük bir doldurma vagonunu üç gün içerisinde tamamen doldurabilmektedir. 810 ton ve 16,2 metresiyle dünya çapındaki ekskavatörler arasında sadece dokuzuncu sıraya gelebilmektedir.

Zirvede MAN ve Takraf'ın RWE Power AG'nin linyit kömürü taşıma amaçlı üretilen özel tasarımı bulunmaktadır. Döner çarklı ekskavatör yaklaşık 6.745 beygir gücüne sahiptir. Bu, yedi Formula 1 yarış arabasının gücüne denk gelmektedir. 96 metrelik yüksekliği ile bir gökdelen kadardır. Sıralamanın bir numarası.



DÜNYANIN EN BÜYÜK 10 EKSKAVATÖRÜ

96 metreye kadar yüksek ve 14.200 ton ağırlığında



Kaynak: www.machineseeker.biz.tr

Machineseeker.biz.tr, kullanılmış makineler piyasasındaki bir numara, sizin için devasal makinelerden oluşan bir fotoğraf galerisi düzenlemiştir. Tıkalarken iyi eğlenceler.

Danışmanınız

Gökçe İper

machineseeker.com – kullanılmış makineler piyasası

machineseeker.biz.tr – kullanılmış makineler piyasası

Telefon: +49 (0) 201 857 861 42

Faks: +49 (0) 201 490 93 81

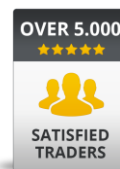
Email: goekce.iper@maschinensucher.de

Basım ücretsizdir. Fotoğrafların kaynakçası ve <https://www.machineseeker.biz.tr/> bağlantısı yazınızda belirtilmelidir.

Download bağlantıları:

Tüm galeri:

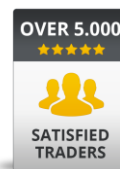
https://press.machineseeker.com/latest_media/tag/duenyanin-en-bueyuek-10-ekskavatoerue#filter-list-items



Fotoğraf kanakçası:

1. MAN & Takraf RB293 (14.200 ton) // (96,0 metre)
→ Fotoğraf kaynakçası: Takraf & RWE Power AG
2. Caterpillar 8750 Dragline (7.500 ton) // (90,0 metre)
→ Fotoğraf kaynakçası: Caterpillar
3. Caterpillar 7495 HF (1.435 ton) // (20,9 metre)
→ Fotoğraf kaynakçası: Caterpillar
4. Caterpillar 6090 FS (980 ton) // (20,2 metre)
→ Fotoğraf kaynakçası: Caterpillar
5. Hitachi EX 5600-6 (537 ton) (19,7 metre)
→ Fotoğraf kaynakçası: Hitachi
6. Hitachi EX 8000-6 (837 ton) // (19,0 metre)
→ Fotoğraf kaynakçası: Hitachi
7. Komatsu PC 8000-6 (752 ton) // (16,9 metre)
→ Fotoğraf kaynakçası: Komatsu
8. Liebherr R 996 B (672 ton) // (16,6 metre)
→ Fotoğraf kaynakçası: Liebherr
9. Liebherr R 9800 (810 ton) // (16,2 metre)
→ Fotoğraf kaynakçası: Liebherr
10. Caterpillar 6060 (570 ton) // (15,9 metre)
→ Fotoğraf kaynakçası: Caterpillar

Not: Kullanım ağırlına göre ön eleme yapılmıştır. Sıralama yüksekliğe dayalıdır.



Fotoğraf altlıkları:

10 Numara: Caterpillar 6060 onuncu sırada bulunmaktadır. En küçük ekskavatör olmasına rağmen 15,9 metrelik uzunluğu ve 570 tonluk bir ağırlığıyla dikkat çekmektedir.

9 Numara: Liebherr R 9800 16,2 metre ve inanılmaz 810 ton ile dokuzuncu sırada bulunmaktadır. Kepçesi 45 metre küp kapsamaktadır. Bu 400 standart küvet içeriğine denk gelmektedir.

8 Numara: Liebherr R 996 B ise sekizinci sıradadır. 672 tonla R 9800 daha hafif olmasına rağmen 16,6 metrelik yükselişiyle biraz daha yüksektir. 3000 beygir gücü R 996 B'yi tam bir güç yuymağına dönüştürmektedir.

7 Numara: Yüksek kaşık ekskavatör 752 tonuyla dünya çapındaki en büyük ekskavatörlerin yedincisidir. Yaklaşık 17 metre yüksekliğiyle, Japon, neredeyse normal bir müstakil evin iki katı kadardır.

6 Numara: EX 8000-6 Hitachi'nin en ağır ekskavatörüdür. 19 metresi ve 837 tonuyla altıncı sırada bulunmaktadır. Japon devin deposu tamı tamına 14.900 litre benzin almaktadır.

5 Numara: 19,7 metreyle hidrolik ekskavatörlerin arasında ve aynı zamanda beşinci sırada olmaktadır. Hitachi'nin EX 5600-6 adlı maden ekskavatörü 50 litrelik bir motor ve 1.453 beygir gücüyle çalışmaktadır.

4 Numara: Dördüncü sırayı senelerce en büyük maden ekskavatörü olarak geçen efsanevi Bucyrus RH400'ün ardından gelen Caterpillar 6090 FS korumaktadır. Cat 6090 FS 20 metre büyüklüğünde ve 980 ton ağırlığındadır. Böylelikle dolu bir otobüsün 50 katından fazlası ağırdır.

3 Numara: Üçüncü sırada 21 metrelik Caterpillar 7495 HF bulunmaktadır. Elektrikli halat ekskavatör tam 1.435 ton ağırlığındadır. Bu canavarın en yüksek çalışma potansiyeli 5.317 beygir gücüdür. Sadece bir kepçede 100 ton kaldırma gücüne sahiptir.

2 Numara: 90 metre yüksekliğinde ve 7.500 ton ağırlığında. İkinci sırada üçüncünün büyük abisi bulunmaktadır. Caterpillar üretimi olan Dragline 8750 tam bir dev. Üreticisine göre makinenin günlük kullanımı söz konusu olduğunda dayanma gücü 40 yıl.

1 Numara: RB293 25 yolcu uçağı kadar ağır ve bir gökdelen kadar yüksektir. Dünyanın en büyük makinesi 6.745 beygir gücünde ve azami hızı dakikada 10 metredir. RWE Power AG tarafından linyit kömürü taşıma amaçlı kullanılmaktadır.

