

SONY

Comunicato stampa

Milano, 4 novembre 2016

Firma il tuo personale stile d'ascolto con Sony

Dagli spostamenti per business o per svago, ai momenti di allenamento o di relax, al piacere di ascoltare le tracce preferite con tutta la potenza dei bassi... le nostre giornate sono scandite dalla musica, che Sony esalta con una gamma di speaker wireless e cuffie colorate in stile urbano, con e senza fili, adatte a un pubblico sempre più trasversale e attento al look oltre che alla qualità. E perfette anche per rispondere alle numerose telefonate a cui non possiamo sottrarci neanche mentre ascoltiamo la musica.



Dal jack al wireless: Sony è protagonista della nuova era tecnologica

Sony ha da tempo inaugurato l'era del wireless, con una gamma di speaker e cuffie raffinati e capaci di garantire, pur senza il cavo, una qualità audio degna di un brand che ha mosso i suoi primi passi proprio in questo campo. Oggi, e non solo per strizzare l'occhio a un trend di mercato, si spinge ancora più in là, proponendo una gamma diversificata di cuffie Bluetooth, in grado di soddisfare ogni esigenza e comodità.

Noise Cancelling e qualità Audio: quando viaggiare è un piacere

Dedicate a chi è spesso in viaggio e, oltre a un audio strepitoso in Alta Risoluzione, vuole potersi isolare dai rumori più fastidiosi, le cuffie wireless con tecnologia di cancellazione del rumore, [MDR-1000X](#), sapranno sorprendere per la loro eleganza e per l'isolamento acustico che non teme rivali nel settore.

Senza contare che, grazie alla funzione "Personal NC Optimizer", ognuno può decidere fino a quale livello eliminare i rumori esterni e, grazie all'innovativa modalità "Quick Attention", interrompere l'ascolto della musica e "lasciar passare" le voci con il



semplice avvicinamento della mano al padiglione destro. Oppure, toccando il pannello per il controllo tramite gesti sui padiglioni delle cuffie, interrompere o riprodurre la musica, passare da un brano all'altro, regolare il volume o attivare le funzioni di assistenza vocale dello smartphone. L'impostazione "Ambient Sound", per ascoltare la musica e recepire al tempo stesso i suoni esterni, e un'autonomia di utilizzo per 20 ore consecutive, completano il profilo di queste innovative cuffie, disponibili nei colori nero e champagne.

Ma il Noise Cancelling non è prerogativa esclusiva del Business! Con lo stile colorato delle [MDR-100ABN](#), Sony ha pensato a una qualità audio adatta al Life Style di ogni giorno, perfetta per un look moderno e cosmopolita.

Il tempo libero all'insegna della musica e dello sport

La musica è una piacevole compagna di gran parte delle nostre giornate e come tale



merita di essere ascoltata con delle cuffie all'altezza, soprattutto nel tempo libero. E Sony ha pensato anche a chi ama i bassi con la gamma **EXTRA BASS™**, che comprende cuffie e speaker wireless ideali per riprodurre al meglio frequenze basse profonde e corpose,

ottimizzando le note più intense. Compatte e leggere, con connettività Bluetooth® NFC, driver da 30 mm, struttura Bass Booster integrata, le [MDR-XB650BT](#) sono ideali per chi ama il ritmo e il groove dei bassi. Il design è stato studiato in modo da valorizzare la riproduzione delle frequenze basse: grazie alla maggiore superficie di contatto, offrono stabilità e resistenza alle note più profonde. Grazie al microfono integrato permettono di ricevere chiamate a mani libere da smartphone mentre si ascoltano i propri brani, passando con semplicità dalla musica alle chiamate senza togliere le cuffie. La durata della batteria è fino a 30 ore di riproduzione e sono disponibili nei colori rosso, blu e nero.



Per uno stile casual senza fili, sempre con connettività Bluetooth®, le [MDR-ZX220BT](#) rappresentano il primo passo nel mondo del wireless e garantiscono fino a 8 ore di autonomia di riproduzione. Sono comode da indossare e da portare ovunque, grazie al design pieghevole e girevole dei padiglioni; sono dotate di tecnologia NFC, driver da 30mm e microfono integrato, per ricevere e effettuare chiamate dallo smartphone con estrema facilità. Disponibili nei colori blu e nero.

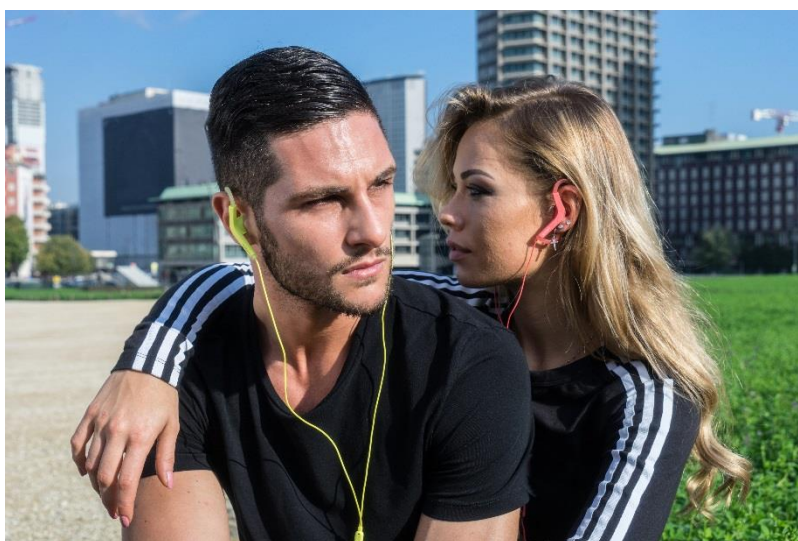
E, per chi preferisce le cuffie intrauricolari, ci sono le [MDR-XB70BT](#): wireless e leggere, garantiscono la massima libertà di movimento e hanno microfono e telecomando integrati. La batteria offre 9 ore di riproduzione wireless.

Ma si sa, la musica si abbina perfettamente allo sport. E allora, per i più sportivi che si allenano al ritmo delle proprie compilation, ecco un'intera gamma di cuffie sport, ideali per un training che non rinuncia allo stile.

A partire dalle cuffie intrauricolari [**MDR-XB50BS**](#) con connettività wireless Bluetooth®. Due semplici pulsanti posizionati sulla cuffia semplificano la vita quando si deve rispondere a una telefonata mentre ci si allena oppure si vuole passare al brano successivo, mentre la potenza del sound EXTRA BASS™ ottimizza le frequenze basse per potenziare la musica e

dare una vera e propria carica di adrenalina nei momenti più faticosi e impegnativi. Il design a prova di spruzzi permette di allenarsi anche sotto la pioggia, mentre i pratici sostegni ad archetto in 3 misure le adattano a ogni tipo di orecchio. E l'autonomia di utilizzo è garantita fino a 8,5 ore.

Chi preferisce invece un modello con filo e archetti ad anello regolabili troverà irresistibili le intrauricolari, [**MDR-AS210AP**](#), ideali per chi pratica sport di movimento. Con driver da 13,5 mm, sensibilità di 104 dB/mW e banda di frequenza di 17 a 22.000 Hz assicurano un audio purissimo, nitido e



dettagliato. Sono disponibili in quattro colori: rosa, giallo bianco e blu. Ancora più potenti le [**MDR-AS410AP**](#), con una sensibilità di 103 dB/mW e una banda di

frequenza che va da 5–24.000 Hz. A prova di spruzzi e umidità, possono essere utilizzate in qualsiasi ambiente e condizione atmosferica, anche durante un allenamento sotto la pioggia. Entrambi i modelli hanno microfono integrato per ricevere e effettuare chiamate senza mai fermarsi.

Infine, per chi, mentre pratica sport, preferisce non avere l'ingombro dello smartphone o di un lettore da cui ascoltare la musica, la risposta è il lettore MP3



Walkman della serie [WS410](#).

Indossabile, resistente all'acqua salata, alla polvere, alla sabbia e a temperature comprese tra -5 °C e 45 °C, è in grado di affrontare anche le condizioni più estreme senza rinunciare alla sicurezza. La modalità Ambient Sound permette infatti di

continuare a percepire le voci e i rumori circostanti, mantenendo così il contatto con quanto accade nelle vicinanze. Con una capacità di 4 GB, il WS413 è disponibile in nero, avorio, blu e verde lime.

Wireless in movimento, ma anche in casa

La musica è anche strumento di aggregazione e gli speaker wireless sono la risposta più allegra e colorata, capace di creare un sottofondo piacevole alle conversazioni con gli amici o dare il via a feste scatenate. La linea EXTRA BASS™ di Sony raggruppa ben 4 speaker, di dimensioni e potenza diversi, indicati per l'outdoor così come per l'ascolto della musica in casa: dai piccoli e



portatili [XB2](#) e [XB3](#), ai sistemi High Power Audio [XB5](#) e [XB7](#). Tutti caratterizzati da colori alla moda, stile urbano e bassi travolgenti.

Ph: Marcello Fauci e Amedeo Novelli

Per ulteriori informazioni, contattare:

Cristina Papis – e-mail: sony.pr@eu.sony.com

Sony Europe Limited, Sede Secondaria Italiana – Via Rizzoli, 4 – 20132 Milano

Tel: 02-618.38.1

Sony Corporation

Sony Corporation è un'azienda leader nella produzione di apparecchiature audio, video, imaging, gaming e di Information & Communications Technology destinate al mercato consumer, alle aziende e ai professionisti.

Grazie alle divisioni musica, cinema, computer entertainment e online, Sony si posiziona a pieno titolo quale azienda di elettronica e di intrattenimento leader a livello mondiale. Sony ha registrato un fatturato consolidato di circa 72 miliardi di dollari nell'anno fiscale chiuso al 31 marzo 2016.

Per ulteriori informazioni relative a Sony è possibile visitare il sito <http://www.sony.net>.