

Apothekengründung 2016

Eine Analyse der apoBank

Weil uns mehr verbindet.  deutsche apotheker-
und ärztebank



Übernahmepreis in etwa auf Vorjahresniveau.

Übernahme als Einzel- bzw. Hauptapotheke

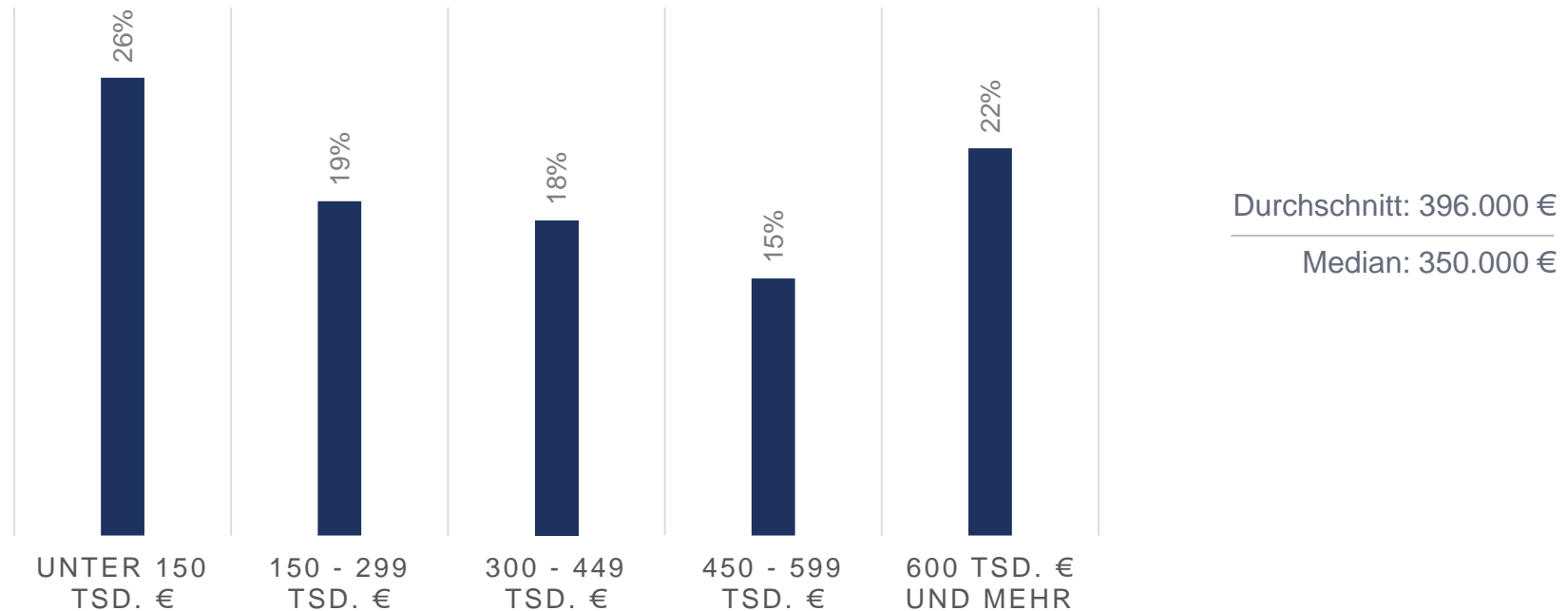


	2015	2016
Ideeller Wert	314.000 €	327.000 €
Materieller Wert	89.000 €	69.000 €
Übernahmepreis	403.000 €	396.000 €
Warenlager	102.000 €	121.000 €
Investitionen	26.000 €	35.000 €
Gesamtinvestitionen	531.000 €	552.000 €

Quelle: apoBank

Den „typischen“ Übernahmepreis gibt es nicht.

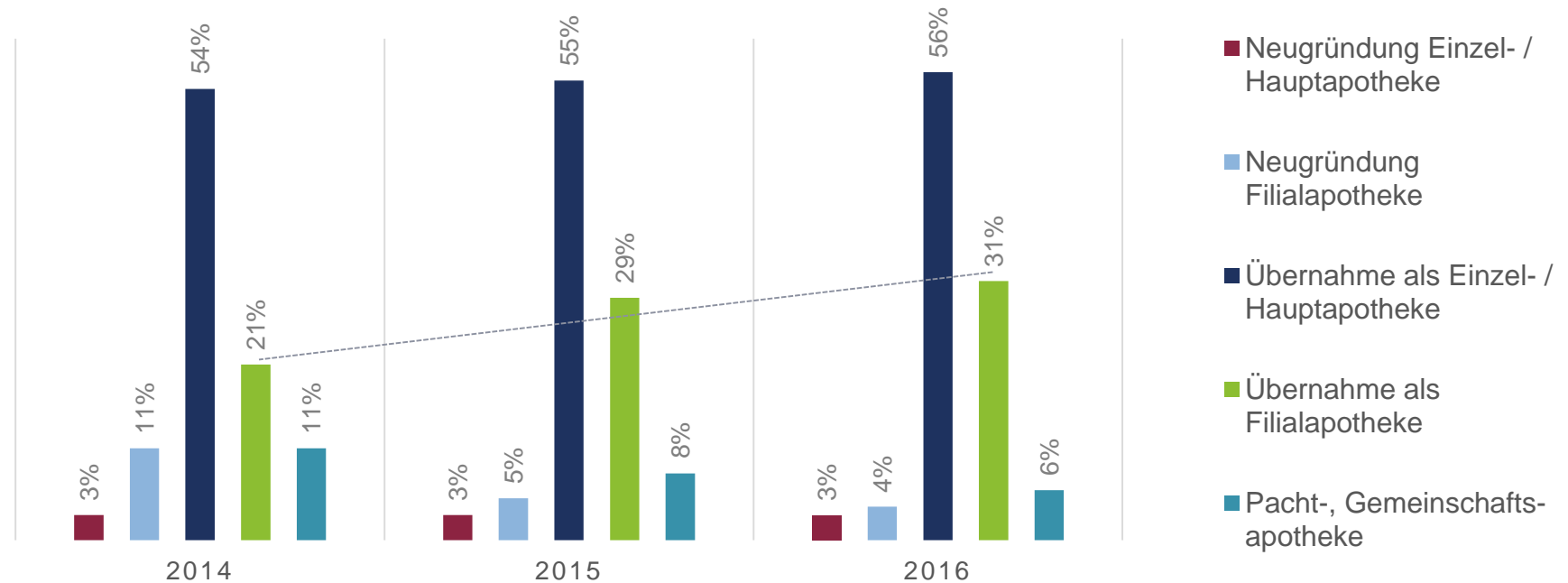
Übernahme als Einzel- bzw. Hauptapotheke nach Größenklassen.



Quelle: apoBank

Übernahmen zwecks Filialgründung nehmen zu.

Gründungsart.



Quelle: apoBank

Starke Bereitschaft, in die Expansion zu investieren.

Übernahme einer Apotheke zwecks Filialgründung.

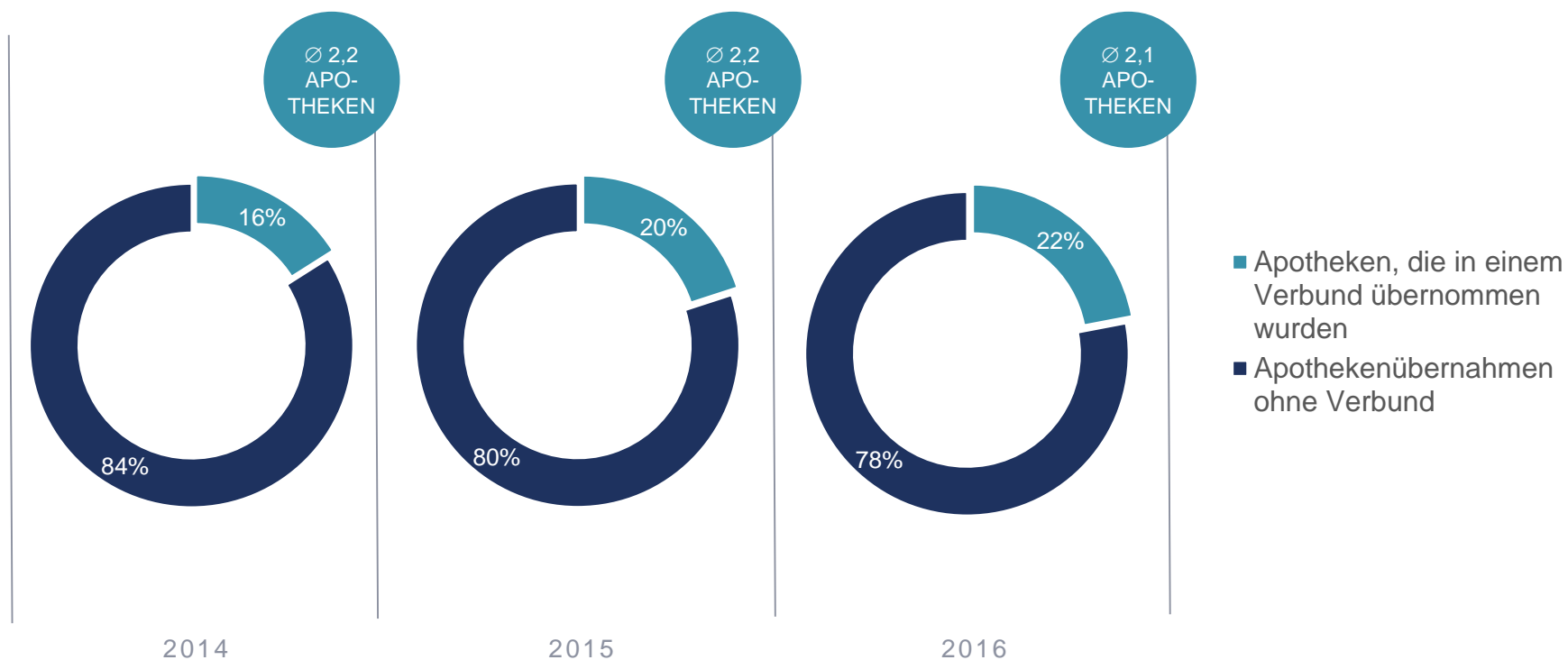


	2015	2016
Ideeller Wert	252.000 €	362.000 €
Materieller Wert	69.000 €	70.000 €
Übernahmepreis	321.000 €	432.000 €
Warenlager	79.000 €	107.000 €
Investitionen	36.000 €	49.000 €
Gesamtinvestitionen	436.000 €	588.000 €

Quelle: apoBank

Anteil der Apothekenübernahmen im Verbund steigt.

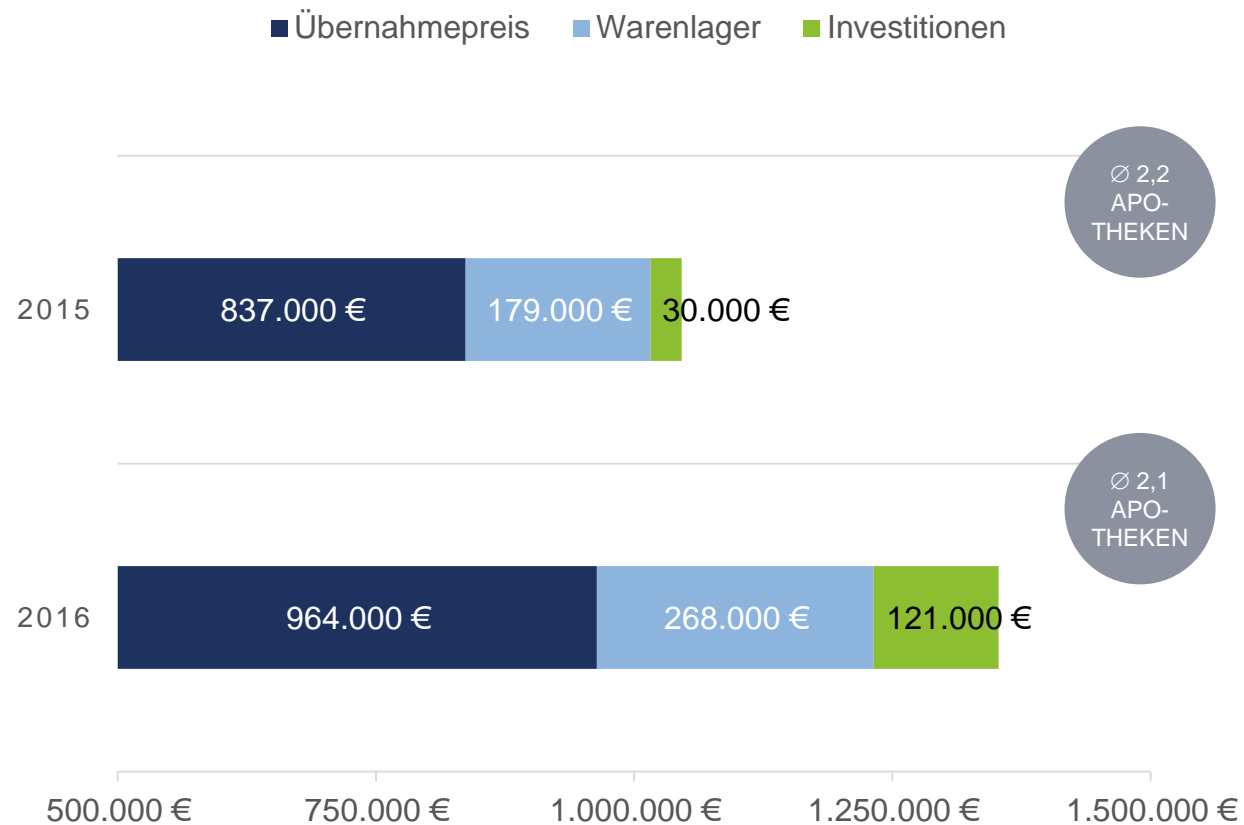
Apothekenverbünde (Komplettübernahme mehrerer Apotheken des bisherigen Inhabers).



Quelle: apoBank

Gesamtinvestitionen stark gestiegen.

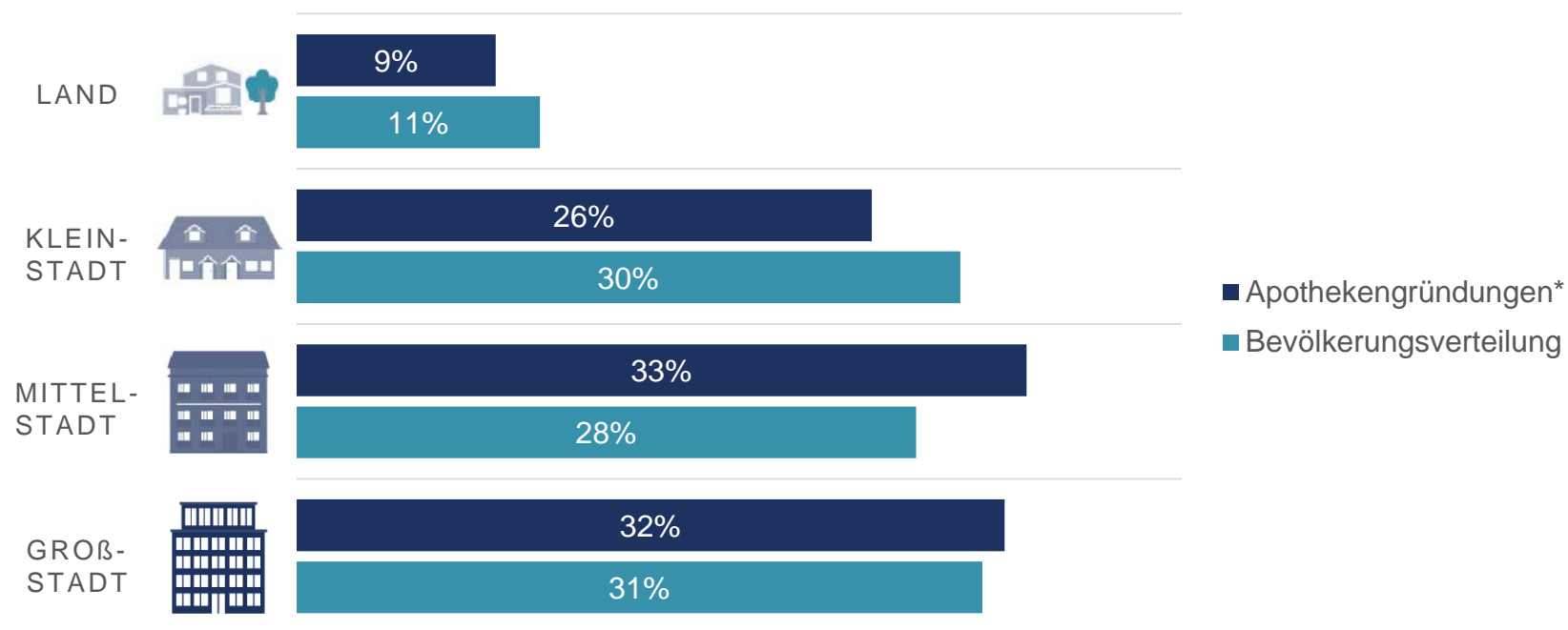
Übernahme eines Apothekenverbundes.



Quelle: apoBank

Apothekenverteilung passt zur Bevölkerungsquote.

Lage der Apothekengründungen versus Bevölkerungsverteilung.



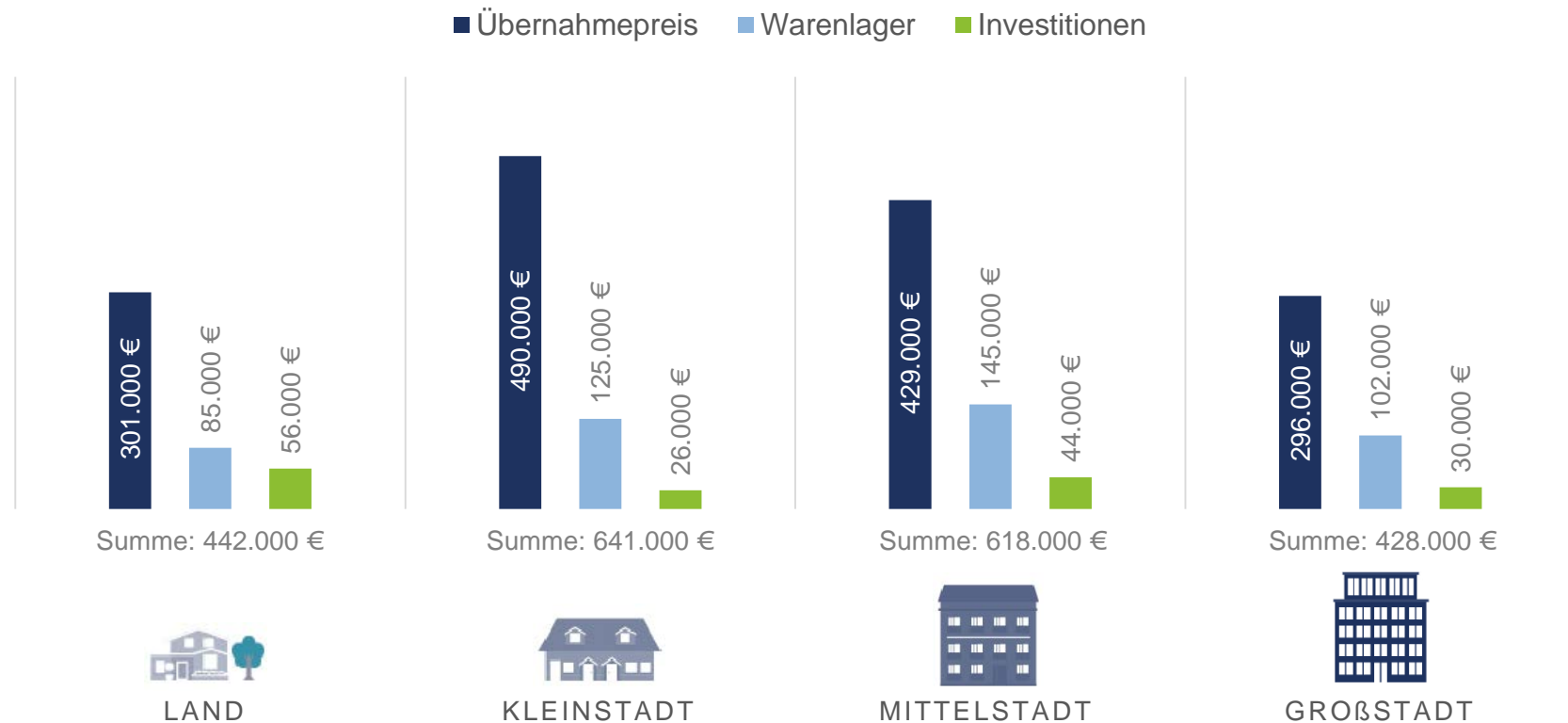
*inkl. Filialapotheken

Quelle: apoBank, BBSR: Stadt- und Gemeindetypen 2014

Land: unter 5.000 Einwohner, Kleinstadt: 5.000 bis unter 20.000 Einwohner, Mittelstadt: 20.000 bis unter 100.000 Einwohner, Großstadt: 100.000 und mehr Einwohner

Höchste Übernahmepreise für Kleinstadtapotheken.

Übernahme als Einzel- bzw. Hauptapotheke nach Lage.

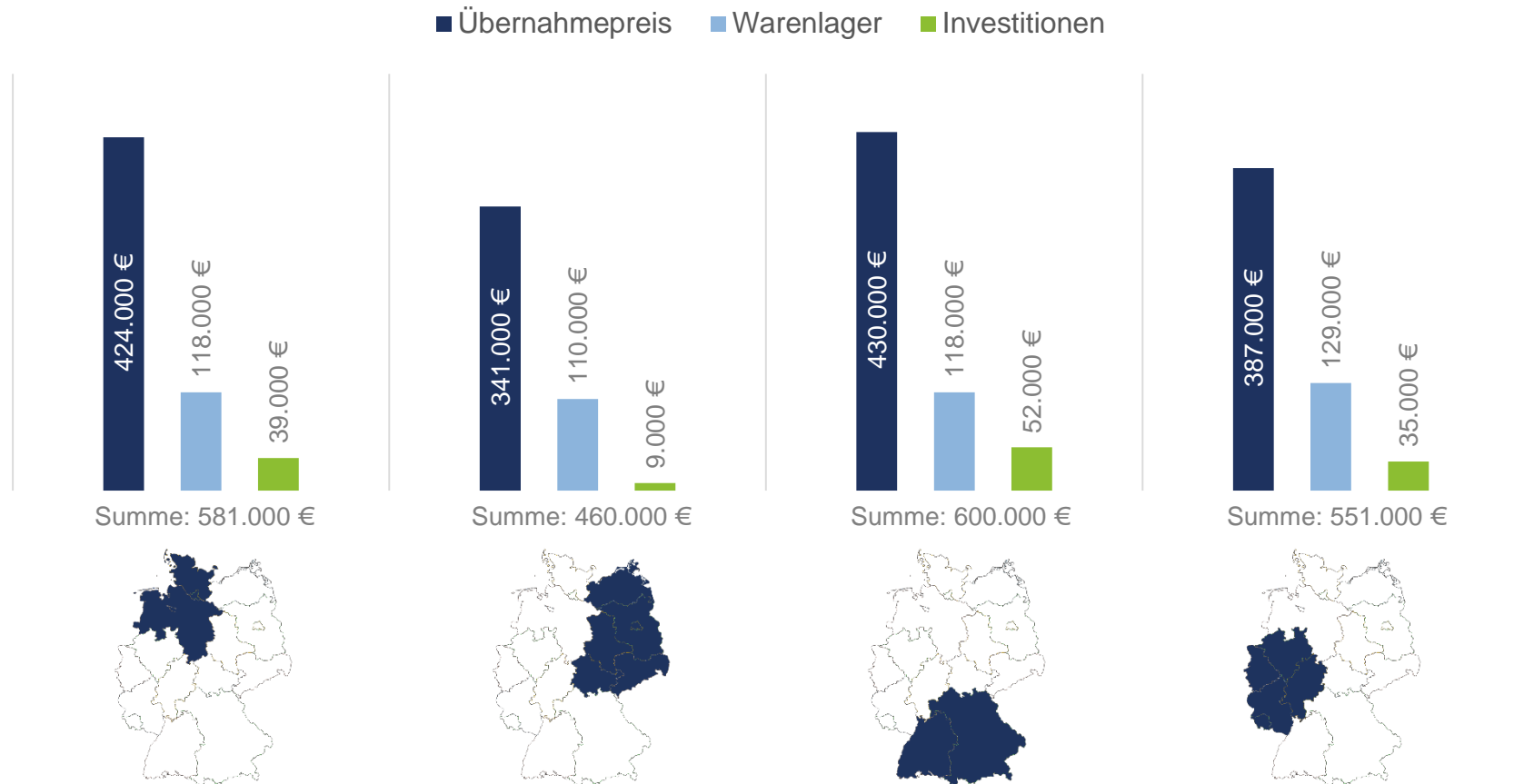


Quelle: apoBank

Land: unter 5.000 Einwohner, Kleinstadt: 5.000 bis unter 20.000 Einwohner,
Mittelstadt: 20.000 bis unter 100.000 Einwohner, Großstadt: 100.000 und mehr Einwohner

Geringste Kaufpreise im Osten, hohe im Süden.

Übernahme als Einzel- bzw. Hauptapotheke nach Lage.



Quelle: apoBank

Methodik.

apoBank Studie.

Unter dem Begriff „Investitionen“ wurden sämtliche Einzelinvestitionen, wie z.B. Umbaumaßnahmen, Geschäftsausstattung, EDV oder Kommissionier zusammengefasst.

Den Ergebnissen liegt eine Stichprobe von rund 230 durch die apoBank begleiteten Apothekengründungen zu Grunde.

Die Daten wurden anonymisiert von der apoBank ausgewertet.