

HIGHLIGHTS

GPSMAP 66i

Das robuste GPS-Outdoor-Handgerät für perfekte Navigation und weltweite Erreichbarkeit

- Weltweite Zwei-Wege-Kommunikation - Versenden und Empfangen von Textnachrichten
- Globales 24/7-Zwei-Wege-SOS - Professionelle Hilfe durch internationales GEOS Notrufzentrum
- Präzise Navigation - dank Multi-GNSS-Unterstützung
- 3" großes Farbdisplay - auch bei Sonne sehr gut ablesbar
- Bis zu einer Woche Akkulaufzeit im Expeditions-Modus
- Connected Features - ActiveWeather, Live Geocaching und mehr aus Garmin Connect IQ
- Vorinstallierte TopoActive-Karte für Europa



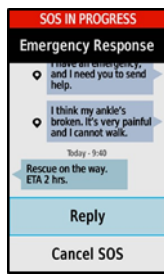
KEY FEATURES

Weltweite Zwei-Wege-Kommunikation ¹	Weltweit erreichbar. Auch ohne Funknetz. Schreibe und empfangen Nachrichten mittels inReach-Technologie über das globale Iridium Satelliten-Netzwerk.
SOS-Button ¹	Hilfe in der Not. Immer und überall. Per Direktkommunikation und Notfall-Button mit der weltweiten GEOS Such- und Rettungsleitstelle jederzeit verbunden.
Präzise Navigation	Navigieren im Gelände. Mehr als präzise. Dank Quad-Helix-Antenne, Unterstützung von GPS und GALILEO sowie selbst kalibrierenden ABC-Sensoren.
3" großes Farbdisplay	Macht alles mit. Und hält alles aus. Nach Militärstandard auf Hitze, Kälte, Staub, Feuchtigkeit, Eintauchen, Erschütterungen und Schläge getestet.
Längere Akkulaufzeit	Sieben Tage ohne Aufladen. Läuft. Eine Akkuladung hält im Expeditionsmodus mehr als eine Woche, im Live-Tracking-Modus ein ganzes Wochenende.
Connected Features	Hole dir aus Connect IQ weitere Funktionen wie Live Geocaching oder Wettervorhersagen auf dein GPSMAP.
Vorinstallierte TopoActive Europe	Mit dem GPSMAP 66i verlierst du nie die Orientierung. Vorinstalliert mit der TopoActive-Karte für Europa sowie Zugang zu BirdsEye Satellitenbilder mit direktem Download und ohne Jahresabonnement.
LiveTrack ¹	Teile deinen Standort mit deinen Liebsten und lasse sie via LiveTrack an deiner Tour teilhaben (Abonnement erforderlich).
Garmin Explore	Kompatibel mit der Garmin Explore™ Website und App, um Tracks, Routen und Wegpunkte zu verwalten und Statistiken auch offline während der Tour zu überprüfen.
Wikiloc	Vorinstalliert mit Wikiloc Connect IQ mit Testversion, die über 9.000.000 Trails zum Download anbietet.
Erweiterbarer Speicher	Der eingebaute Speicher von 16 GB kann mit einer microSD™ Karte (nicht im Lieferumfang enthalten) für zusätzliche Karten und Datenspeicherung erweitert werden.
Wasserdicht	Wasserdicht nach IPX7 ² -Standard.

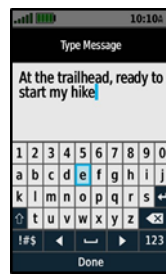
SCREENS



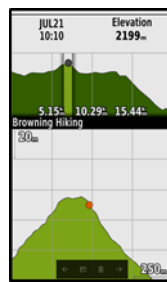
TopoActive und Nachricht



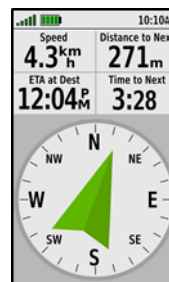
Direktkommunikation bei Notfall



Textnachricht



Barometrischer Höhenmesser



Elektronischer Kompass



BirdsEye Satellitenbilder



ActiveWeather

PRODUKT- UND LOGISTIKDATEN

Display	3.8 x 6.3 cm
Displayauflösung	240 x 400 Pixel
Anzeigetyp	Farbe, transflektiv TFT, Touchscreen
Produktabmessungen	6.6 x 16.3 x 3.5 cm
Antenne	GPS Quad-Helix-Antenne
Akkulaufzeit	Bis zu 35 Std. im Tracking-Modus (bei 10 min. Tracking) Bis zu 200 Std. im Expeditionsmodus (bei 30 min. Tracking)
Batterietyp	Wiederaufladbares Lithium-Ion
Gewicht	241 g
Wasserdicht	IPX7 ¹
Interner Speicher	16 GB
Kompatible Datenkarten	micro SD Karten
Drahtlos Verbindungen	WLAN, Bluetooth, ANT+
Interface	Micro USB, NMEA 0183
Wegpunkte	10.000 Wegpunkte / 250 Routen
TrackLog	20.000 Punkte 250 Speicherbare GPX Tracks 300 Speicherbare Fitness Aktivitäten

VERPACKUNG



VERPACKUNGSGEHALT

- 1x GPSMAP 66i
- 1x Lade-/Datenkabel
- 1x Schnellstartanleitung
- 1x Karabiner

Verpackungsabmessungen	13,7 x 17,6 x 5,3 cm
Verpackungsgewicht	388.4 g
Master Karton Abmessungen	38,1 x 31,5 x 30,5 cm
Master Karton Gewicht	9,5 g
Master Karton Menge	20

LISTUNGSINFORMATIONEN

PRODUKTBEZEICHNUNG

GPSMAP 66i

ART. NR.:

010-02088-02

EAN:

0753759218744

WERBETEXTE

WERBETEXT [80 WÖRTER]

Mehr Abenteuer. Mehr Sicherheit. Du liebst Outdoor-Aktivitäten in abgelegenen Regionen? Du bist in Gebieten mit lückenhaftem Mobilfunknetz unterwegs und willst trotzdem mal ein Lebenszeichen senden? Dann ist der robuste GPSMAP 66i der perfekte Begleiter für dich. Neben einer sehr präzisen Navigation inklusive Wetterprognose verfügt es über die wegweisende inReach-Technologie: Damit kannst du noch in den entlegensten Winkeln der Erde mit deinen Lieben kommunizieren – und in Notfällen mit der GEOS Rettungsleitstelle. Zuverlässig über Satellit. Mit langer Akkulaufzeit. Und vielen smarten Extras.

VERGLEICHSTABELLE

	GPSMAP 66s	GPSMAP 66st	GPSMAP 66i
Größe (HxWxD) in cm	6.2 x 16.3 x 3.5	6.2 x 16.3 x 3.5	6.6 x 16.3 x 3.5
Display Größe	3"	3"	3"
Satelliten Systeme	GPS, GLONASS & GALILEO	GPS, GLONASS & GALILEO	GPS, GALILEO
Sensoren (Barometrischer Höhenmesser, 3-Achsen Kompass, 3-Achsen Beschleunigungssensor)	•/•/•	•/•/•	•/•/•
Vorinstalliertes Kartenmaterial	WW Basemap	TopoActive Europa	TopoActive Europa
Globales 24/7 SOS ¹			•
Zwei-Wege-Kommunikation ¹			•
100% globale Satellitenabdeckung mit Iridium ¹			•
MIL-STD-810G geprüft	•	•	•
Taschenlampe / SOS Leuchtsignal	•/•	•/•	•/•
Routen	250	250	250
Track Log	20.000 Punkte	20.000 Punkte	20.000 Punkte
Wegpunkte	10.000 Punkte	10.000 Punkte	10.000 Punkte
TracBack	•	•	•
Erweiterbarer Speicher	microSD	microSD	microSD
ANT+/ BLE/ WLAN	•/•/•	•/•/•	•/•/•
BirdsEye Satellite Imagery / drahtlose Übertragung	•/•	•/•	•/•
ActiveWeather inkl. Radar, Wind etc.	•	•	•
Geocaching Live	•	•	•
Connect IQ	•	•	•
Connected Features (Benachrichtigungen, LiveTrack, Group Track, Aktivitäten Upload)	•	•	•
Explore App / Explore Portal	•/•	•/•	•/•

SATELLITEN ABONNEMENTS

JAHRESVERTRAG

- Ideal für den ganzjährigen Gebrauch; höheres Maß an Sicherheit
- Niedrigere monatliche Gebühren
- Mindestlaufzeit von 12 Monaten
- Kostenlose Hochstufung des Tarifs jederzeit möglich
- Aktivierungsgebühr 24,99 €; Abo-Herabstufung 29,99 €

FREEDOM-VERTRAG

- Ideal für den saisonalen oder gelegentlichen Gebrauch
- Zahlung nur, wenn der Service genutzt wird
- Mindestlaufzeit von 30 Tagen
- Tarifwechsel sowie Vertragspausen jederzeit möglich
- Feste Jahresgebühr 29,99 €

	SAFETY	RECREATION	EXPEDITION	EXTREME
SOS	Unbegrenzt	Unbegrenzt	Unbegrenzt	Unbegrenzt
SMS Nachrichten	10	40	Unbegrenzt	Unbegrenzt
Vordefinierte Nachrichten	Unbegrenzt	Unbegrenzt	Unbegrenzt	Unbegrenzt
Tracking Intervalle	Ab 10 Min.	Ab 10 Min.	Ab 10 Min.	Ab 2 Min.
Wegpunkte/Trackingpunkte	je €0.10	Unbegrenzt	Unbegrenzt	Unbegrenzt
Standortabfragen	je €0.10	Unbegrenzt	Unbegrenzt	Unbegrenzt
MONATLICHE KOSTEN				
Jahresvertrag	€ 14.99	€ 29.99	€ 59.99	€ 89.99
Freier Vertrag	€ 19.99	€ 39.99	€ 79.99	€ 114.99
ZUSATZKOSTEN				
Nachrichten (jeweils)	€ 0.55	€ 0.55	N/A	N/A

KOMPATIBLE GERÄTE UND ZUBEHÖR



Halterung mit Stromversorgung

Art. Nr.: 010-12825-00
EAN: 0753759218775



Halterung mit Stromversorgung und Saugnapf

Art. Nr.: 010-12825-01
EAN: 0753759238223



Schwimmschlaufe

Art. Nr.: 010-12525-01
EAN: 0753759177133



Gürtelclip

Art. Nr.: 010-11734-20
EAN: 0753759980375

BEZEICHNUNG	ART. NR.	EAN	
Mikro USB Kabel	010-11478-01	0753759101985	Hole mit diesem Micro-USB-Kabel das Beste aus deinem Gerät heraus.
USB Poweradapter	010-11921-17	0753759113292	Inklusive Adapterstecker für die USA, Großbritannien, Europa und Australien.
Highspeed-Multiladegerät	010-10723-17	0753759111540	Erweitere den 12-Volt-Zigarettenanzünder des Fahrzeugs um 2 Highspeed-USB-Anschlüsse.
Fahrradhalterung	010-11023-00	0753759074654	Die Halterung wird mit 4 Kabelbindern geliefert und passt bis zu einem Durchmesser von 2,54 cm.
Rutschfeste KFZ-Halterung	010-11602-00	0753759975463	Tragbare Haftungshalterung für das Armaturenbrett.
Geräte Sicherungsleine, automatisch aufrollend	010-10888-00	0753759066604	Halte dein Gerät in der Nähe und sichere es mit diesem versenkbaren Schlüsselband.
Drehbarer Gürtelclip	010-11022-10	0753759093662	Speichere deine Geschwindigkeit während der Tour mit diesem problemlos montierbaren Funksensor.
Rucksackbefestigung	010-11855-00	0753759990138	Leichte Rucksackbefestigung, wenn freie Hände benötigt werden.

KOMPATIBLE PRODUKTE



FENIX 5 PLUS-SERIE

Mehr Informationen auf Garmin.com/de-DE.



INSTINCT

Garmin Explore:



Die kostenlose Garmin Explore™ Website & App ermöglicht es Nutzern, Touren und Wegpunkte zu verwalten. Verbinde das kompatible Garmin-Gerät über Bluetooth mit der Garmin Explore App, um Wegpunkte, Routen und Tracks zu synchronisieren und gespeicherte Aktivitäten vor Ort zu überprüfen. Benutzer können auch zukünftige Touren planen und frühere Aktivitäten auf der Garmin Explore Website online einsehen.

Funktionen:

- **Netzunabhängige Planung:** Plane und überprüfe deine Tour bequem auf deinem Smartphone, Tablett oder Computer, wo immer du bist.
- **Wireless Sync:** Ermöglicht das direkte Synchronisieren und Austauschen von Tourdaten mit deinem kompatiblen Garmin-Gerät.
- **Cloud-Speicher:** Synchronisiert automatisch alle Ihre Tourdaten (Wegpunkte, Routen und Tracks) mit deinem unbegrenzten Cloud-Speicher.



¹ Satellitenabonnement erforderlich

² Details unter Garmin.com/de-DE/legal/waterrating