

Rapport till Svenska Vård februari 2015

SKOP har på uppdrag av Svenska Vård intervjuat drygt 100 socialchefer. Intervjuerna gjordes mellan den 8 januari och 17 februari 2015.

Undersökningens genomförande redovisas i Metodbeskrivning. I SKOP:s arkiv återfinns undersökningen under beteckningen S6FEB15.

Ansvariga för undersökningen åt Svenska Vård är Sofia Hultåker Hammarström och Daniel Sandström.

Innehållsförteckning

Metodbeskrivning.....	3
Arbetet med socialomsorg.....	4
Antal kommuner.....	5
Socialtjänsten i egna kommunen.....	6
Uppfattning om fristående utförare.....	12
Uppföljning.....	16
Tabeller.....	17
Listningar.....	34

Metodbeskrivning

Svenska Vård

Frågeformulär

Frågorna hade huvudsakligen fasta svarsalternativ.

Population

Socialchefer i Sveriges kommuner.

Urval

Ett totalurval om samtliga socialchefer i svenska kommuner.

Datainsamlingsmetod

Undersökningen genomfördes som en telefonundersökning från SKOP:s intervjucentral i Stockholm.

Datainsamlingsperiod

Datainsamlingen genomfördes mellan den 8 januari och 17 februari 2015.

Svarsfrekvens och bortfall

I urvalet ingick 290 socialchefer.

Totalt har 109 socialchefer intervjuats, vilket ger en svarsfrekvens om 38 procent. Bortfallet består av 181 personer som inte gick att få kontakt med under datainsamlingsperioden.

Arkivnummer

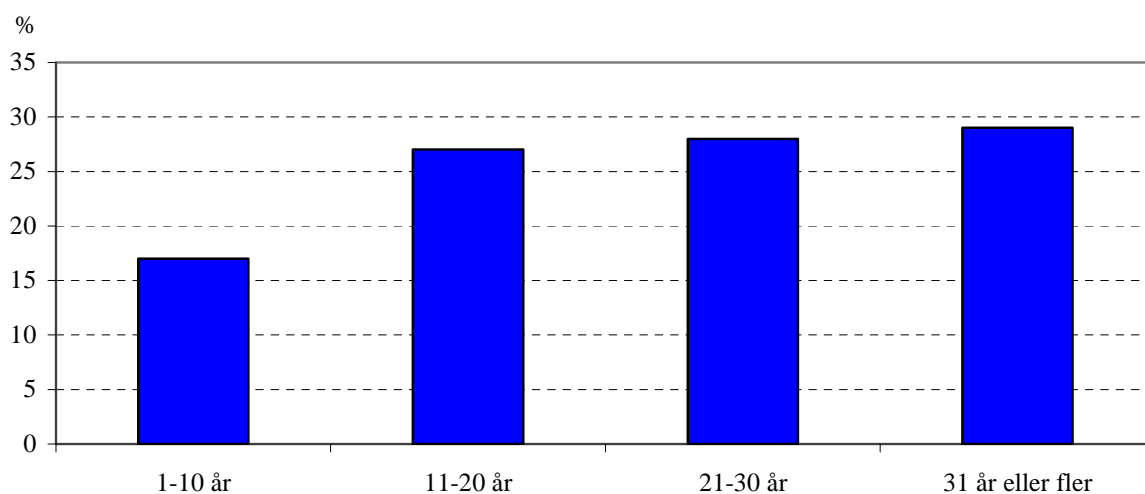
I SKOP:s arkiv återfinns undersökningen under beteckningen S6FEB15.

Arbetet med socialomsorg

SKOP frågade: "Hur länge har du själv arbetat med socialomsorg på kommunnivå?"

Tre av tio (29 procent) har arbetat med socialomsorg i 31 år eller fler; Tabell 1. Något färre (28 procent) har arbetat mellan 21 och 30 år och ytterligare 27 procent har arbetat med socialomsorg mellan 11 och 20 år. En av sex (17 procent) har arbetat med socialomsorg i 10 år eller kortare tid.

Hur länge har du själv arbetat med socialomsorg på kommunnivå?

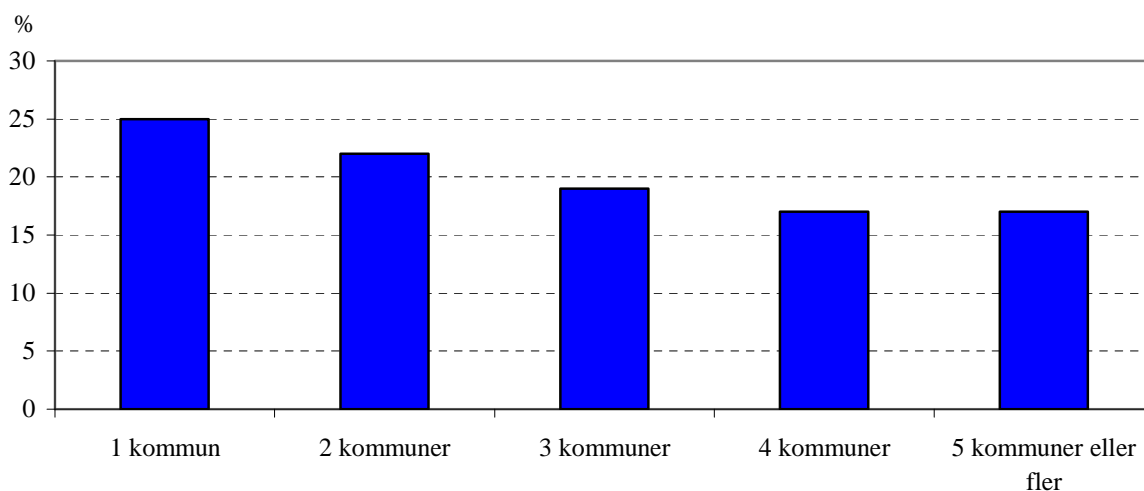


Antal kommuner

SKOP frågade: "I hur många olika kommuner har du arbetat med socialomsorg?"

Relativt många socialchefer (17 procent) har arbetat i 5 kommuner eller fler; Tabell 2. Lika många (17 procent) har arbetat i 4 kommuner. Därefter följer 3 kommuner (19 procent), 2 kommuner (22 procent) och en kommun (25 procent).

I hur många olika kommuner har du arbetat med socialomsorg?



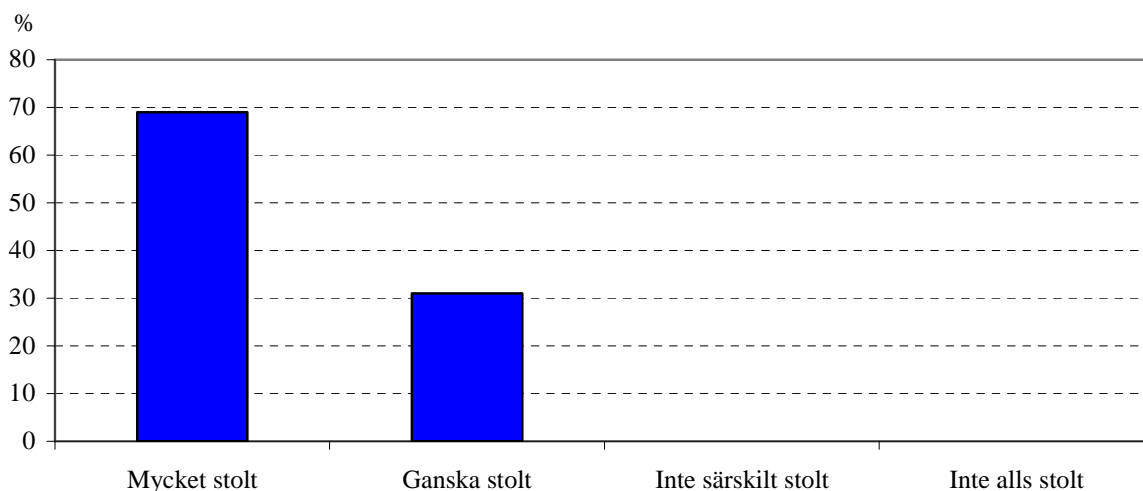
Socialtjänsten i egna kommunen

Stolt

SKOP frågade: ”Om du tänker på socialtjänsten i just din kommun. Hur stolt är du över hur socialtjänsten fungerar?”

Alla intervjuade socialchefer (100 procent) är mycket eller ganska stolta över hur socialtjänsten fungerar i den egna kommunen; Tabell 3.

Om du tänker på socialtjänsten i just din kommun. Hur stolt är du över hur socialtjänsten fungerar?



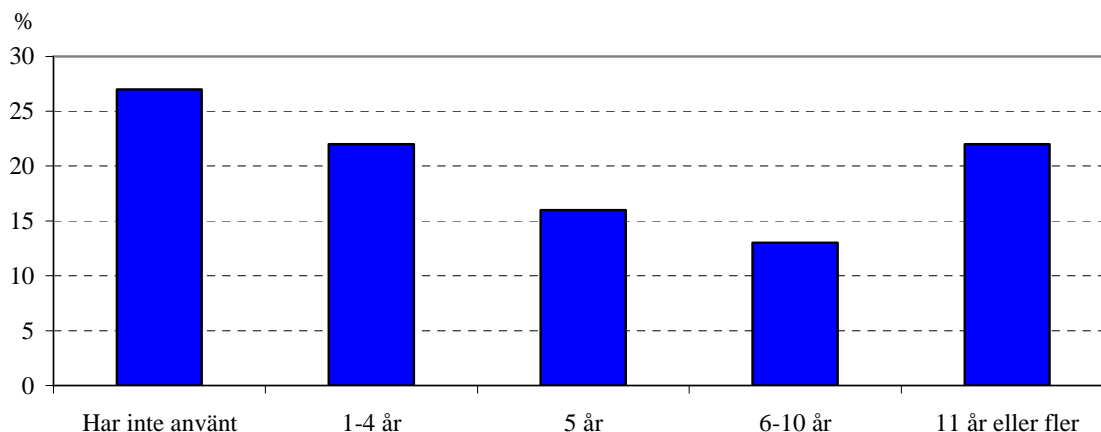
Hur länge kommunen använt fristående utförare

SKOP frågade: ”Hur länge har din kommun använt fristående utförare inom social omsorg och vård?”

Drygt en av fem kommuner (22 procent) har använt fristående utförare inom social omsorg och vård i elva år eller mer; Tabell 5. Färre (13 procent) har använt det mellan sex och tio år och 16 procent har haft fristående utförare i 5 år. En femtedel (22 procent) har haft fristående utförare i mellan ett och fyra år.

27 procent av kommunerna har inte använt fristående utförare alls. Många socialchefer har inte kunnat besvara frågan.

Hur länge har din kommun använt fristående utförare inom social omsorg och vård?



Områden med fristående utförare

SKOP frågade: ”Inom vilka av följande områden har kommunen använt fristående utförare?” Socialcheferna fick svara med flera alternativ.

En stor majoritet (62 procent) har haft fristående utförare inom barn/ungdom/familj; Tabell 6. Därefter följer LSS (49 procent), äldreomsorg (47 procent), beroendevård (41 procent) och psykiatri (31 procent).

Fristående utförare

SKOP frågade: ”Har kommunen för närvarande några fristående utförare som arbetar på uppdrag av socialtjänsten?”

En mycket stor majoritet (77 procent) av kommunerna använder för närvarande fristående utförare på uppdrag av socialtjänsten; Tabell 7.

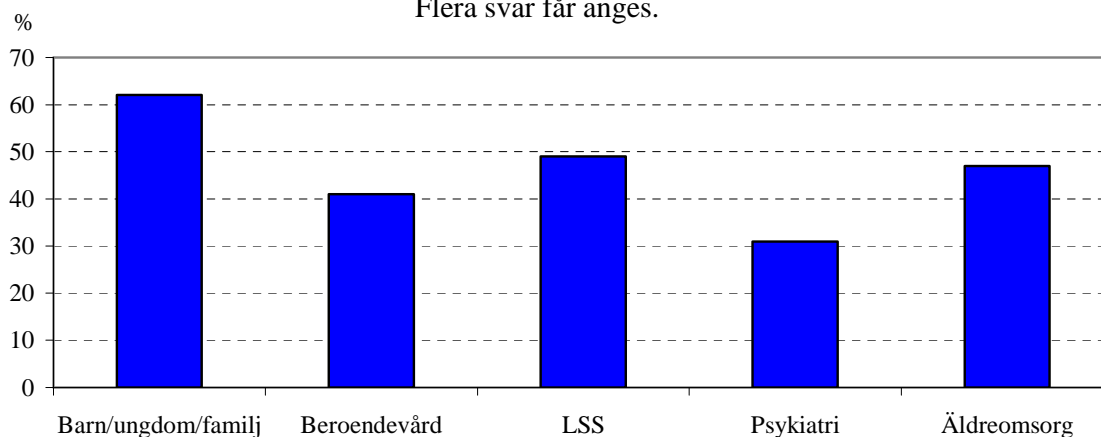
Viktigaste orsaken till att använda fristående utförare

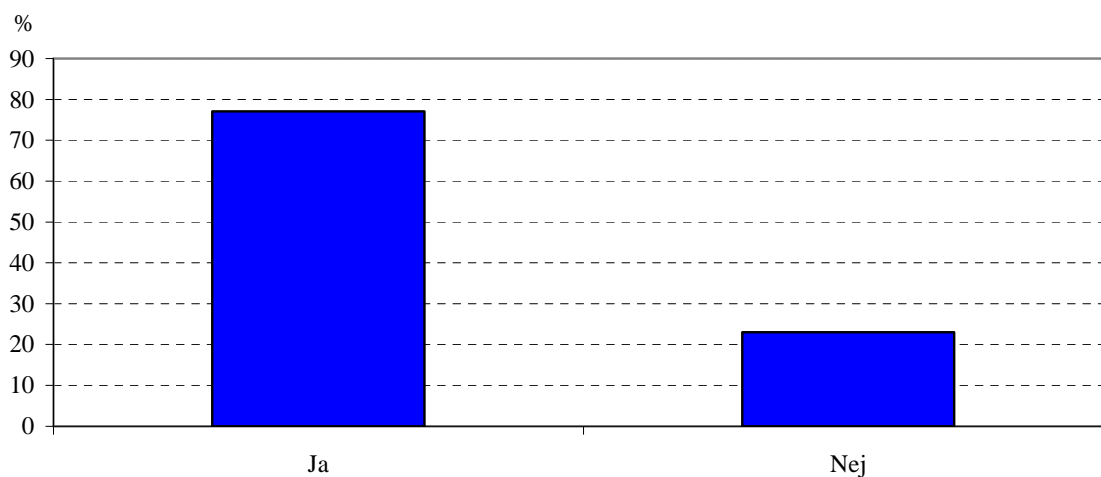
SKOP frågade dem som använder fristående utförare: ”Vad är den viktigaste orsaken till att socialtjänsten i din kommun använder fristående utförare?”

Många har svarat att det är en politisk vilja eller att det är brist på personal och kompetens. Svaren finns redovisade i Listning 1.

**Inom vilka av följande områden har kommunen
använt fristående utförare?**

Flera svar får anges.



**Har kommunen för närvarande några fristående utförare som arbetar
på uppdrag av socialtjänsten?**

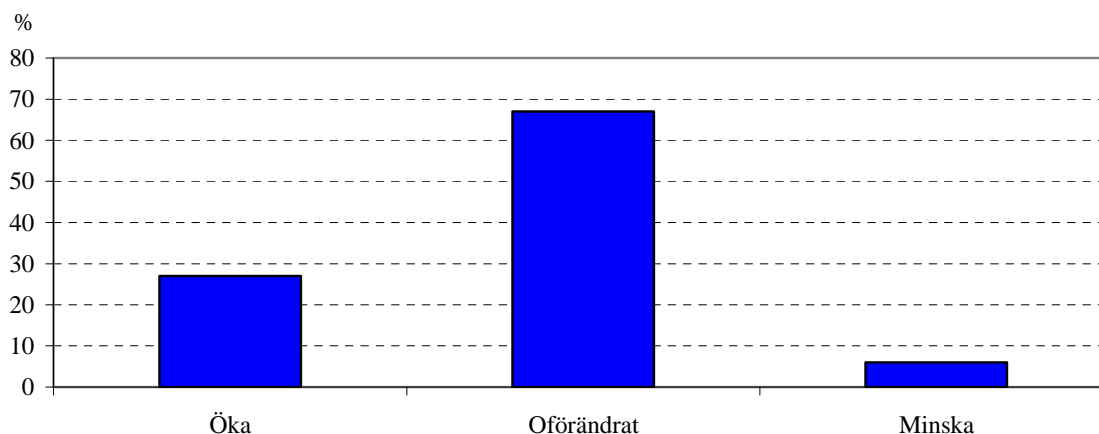
Öka eller minska användningen

SKOP frågade dem som använder fristående utförare: "Planerar ni för att i framtiden öka eller minska användningen av fristående utförare. Eller planerar ni för att det skall vara oförändrat?"

Drygt en av fyra (27 procent) av de kommuner som idag använder fristående utförare planerar att öka användningen, 6 procent planerar att minska

användningen; Tabell 8. En stor majoritet (67 procent) planerar att användningen av fristående utförare ska vara oförändrad.

OM ANVÄNDER FRISTÅENDE UTFÖRARE:
Planerar ni för att i framtiden öka eller minska användningen av fristående utförare. Eller planerar ni för att det skall vara oförändrat?



Klara sitt uppdrag

SKOP frågade dem som använder fristående utförare: ”Skulle socialtjänsten i din kommun klara sitt uppdrag utan att använda fristående utförare?”

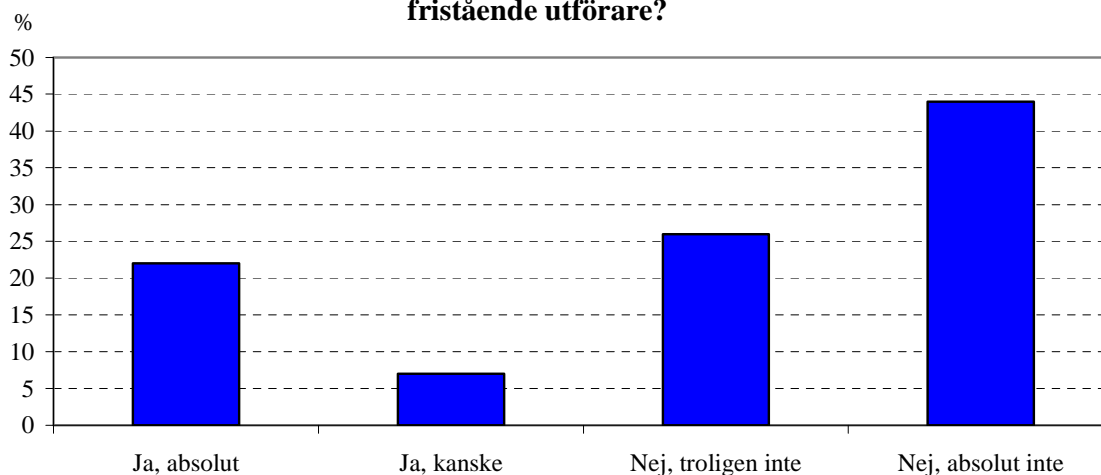
De flesta socialtjänster i kommuner som idag använder fristående utförare (70 procent) skulle inte klara sitt uppdrag om de inte använde fristående utförare; Tabell 9. 29 procent skulle klara uppdraget utan fristående utförare.

Samarbete

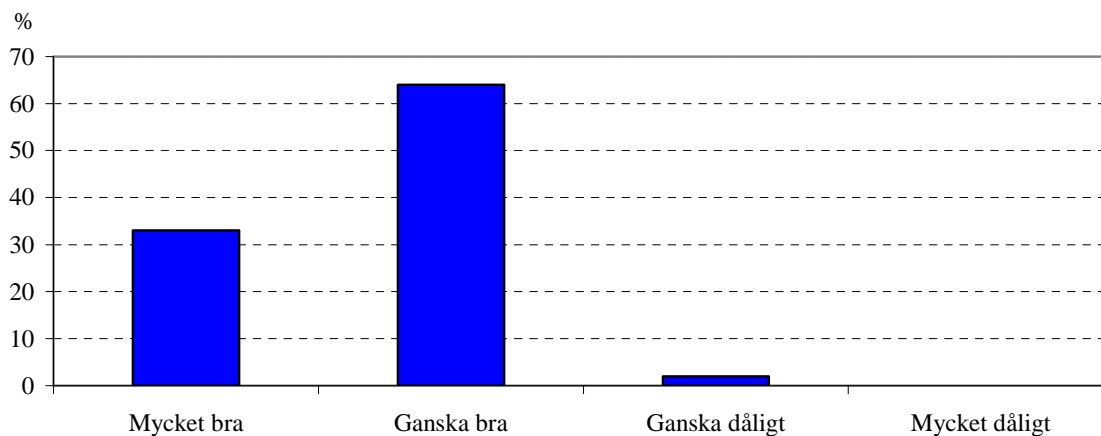
SKOP frågade dem som använder fristående utförare: ”Hur upplever du samarbetet med socialtjänstens fristående utförare i din kommun? Är samarbetet mycket bra, ganska bra, ganska dåligt eller mycket dåligt?”

Nästan alla (97 procent) har ett mycket eller ganska bra samarbete med socialtjänstens fristående utförare; Tabell 10.

OM ANVÄNDER FRISTÅENDE UTFÖRARE:
**Skulle socialtjänsten i din kommun klara sitt uppdrag utan att använda
fristående utförare?**



OM ANVÄNDER FRISTÅENDE UTFÖRARE:
**Hur upplever du samarbetet med socialtjänstens fristående utförare i
din kommun? Är samarbetet...**

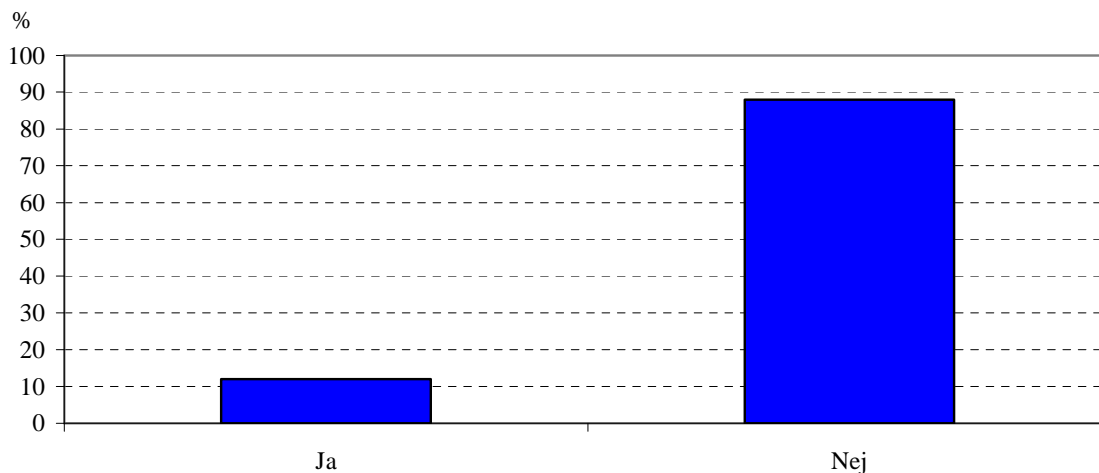


Planer på att använda fristående utförare

SKOP frågade dem som inte använder fristående utförare: "Finns det planer inom socialtjänsten på att använda fristående utförare?"

Drygt en av tio (12 procent) svarar att det finns planer inom socialtjänsten på att använda fristående utförare; Tabell 11.

OM INTE ANVÄNDER FRISTÅENDE UTFÖRARE:
Finns det planer inom socialtjänsten på att använda fristående utförare?



Viktigaste orsaken till att inte använda fristående utförare

SKOP frågade dem som inte använder fristående utförare: "Vad är den viktigaste orsaken till att socialtjänsten i din kommun inte använder fristående utförare?"

De flesta har svarat att det är den politiska viljan som är den viktigaste orsaken till att socialtjänsten inte använder fristående utförare. Svaren finns redovisade i Listning 2.

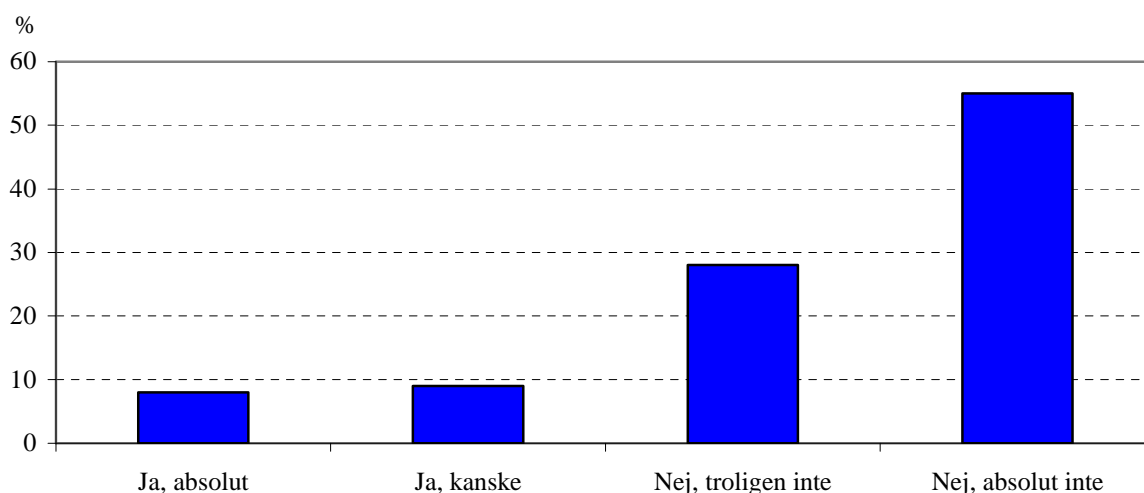
Uppfattning om fristående utförare

Svensk socialtjänst

SKOP frågade: ”Det finns många olika synpunkter på svensk socialtjänst. Om du bortser från din egen kommun, anser du att svensk socialtjänst är i kris?”

De flesta (83 procent) av de intervjuade socialcheferna anser inte att svensk socialtjänst är i kris; Tabell 4.

Det finns många olika synpunkter på svensk socialtjänst. Om du bortser från din egen kommun, anser du att svensk socialtjänst är i kris?



Professionalism

SKOP frågade: ”I vilken utsträckning kännetecknas de fristående utförarna av professionalism?”

Nästan alla (96 procent) tycker att de fristående utförarna kännetecknas av professionalism; Tabell 12.

Samhällsnytta

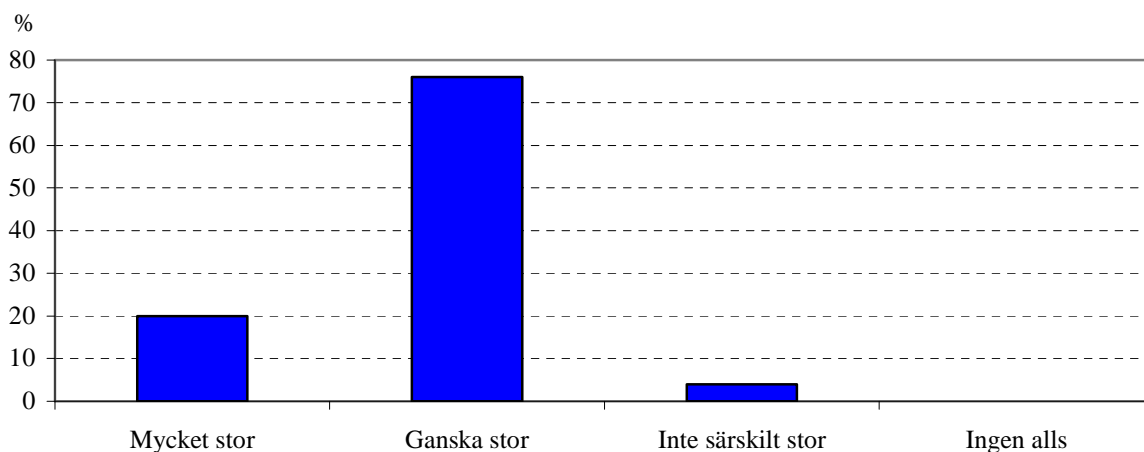
SKOP frågade: ”I vilken utsträckning tror du att de fristående utförarna skapar samhällsnytta just genom att vara fristående?”

Många (72 procent) av de intervjuade socialcheferna tycker att de fristående utförarna skapar mycket eller ganska stor samhällsnytta; Tabell 13. En av fem (20 procent) tycker inte att de fristående utförarna skapar särskilt stor samhällsnytta och några (7 procent) tycker inte att de skapar någon samhällsnytta alls.

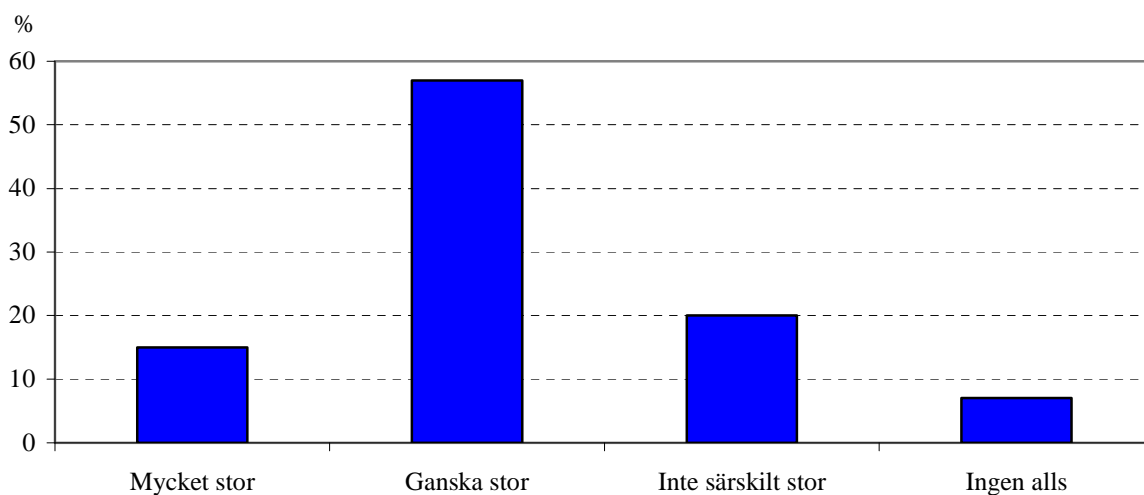
Socialcheferna fick även frågan: ”På vilket sätt?”

Många som anser att de fristående utförarna skapar samhällsnytta har svarat att de bidrar med kompetens och de tycker att konkurrens är bra. Svaren finns grupperade och listade i Listning 3.

I vilken utsträckning kännetecknas de fristående utförarna av professionalism?



I vilken utsträckning tror du att de fristående utförarna skapar samhällsnytta just genom att vara fristående?

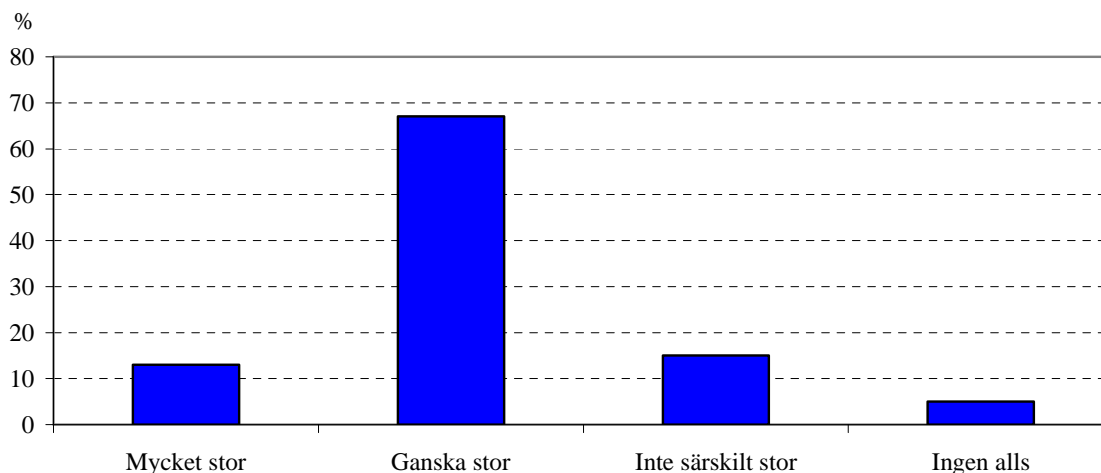


Goda behandlingsresultat

SKOP frågade: ”I vilken utsträckning tror du att socialtjänsten kan uppnå goda behandlingsresultat genom att använda fristående utförare?”

De flesta (80 procent) tror att socialtjänsten i mycket eller ganska stor utsträckning kan uppnå goda behandlingsresultat genom att använda fristående utförare; Tabell 14. En av sju (15 procent) svarar att de inte tror det i särskilt stor utsträckning och 5 procent tror inte alls.

I vilken utsträckning tror du att socialtjänsten kan uppnå goda behandlingsresultat genom att använda fristående utförare?

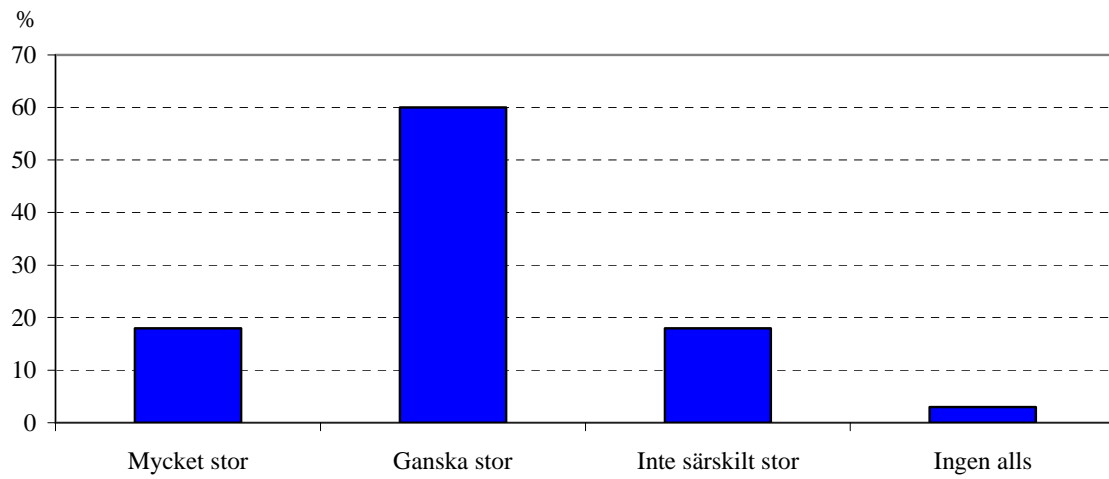


Bidrar till kvalitetsutveckling

SKOP frågade: "I vilken utsträckning tror du att de fristående utövarna bidrar till kvalitetsutvecklingen av svensk socialtjänst?"

En mycket stor majoritet (78 procent) tror att de fristående utförarna i mycket eller ganska stor utsträckning bidrar till kvalitetsutvecklingen av svensk socialtjänst; Tabell 15. En av sex (18 procent) tror inte att de bidrar i särskilt stor utsträckning och några få (3 procent) tror inte att de bidrar alls.

I vilken utsträckning tror du att de fristående utförarna bidrar till kvalitetsutvecklingen av svensk socialtjänst?

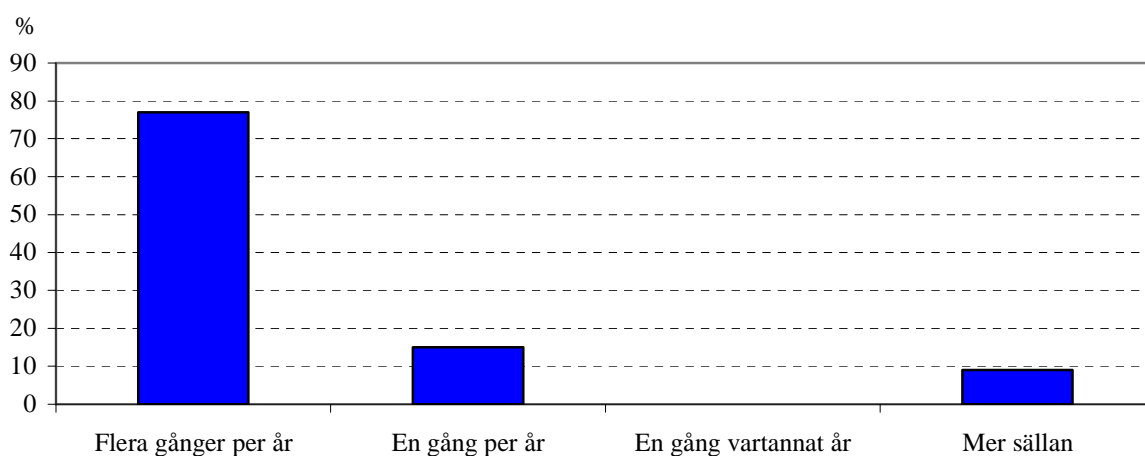


Uppföljning

SKOP frågade: "Ungefär hur ofta följer din kommun upp resultaten av de fristående utförarnas arbete?"

De flesta kommuner (77 procent) följer upp resultaten av de fristående utförarnas arbete flera gånger per år; Tabell 16. En av sju (15 procent) gör det en gång per år och några (9 procent) gör det mer sällan.

Ungefär hur ofta följer din kommun upp resultaten av de fristående utförarnas arbete?



Tabeller

Tabell 1: Hur länge har du själv arbetat med socialomsorg på kommunnivå?
Procent

Februari 2015					
1-10 år	17				
11-20 år	27				
21-30 år	28				
31 år eller fler	29				
Antal svar	109				
Grupptabell	Andel som svarar				Antal svar
	1-10 år	11-20 år	21-30 år	31 år eller fler	
Antal kommuner					
1 kommun	52	30	11	7	27
2 kommuner	8	25	33	33	24
3 kommuner	5	43	19	33	21
4 kommuner	0	22	39	39	18
5 kommuner eller fler	0	11	44	44	18
Har länge kommunen använt fristående utförare					
Har inte använt	12	29	29	29	17
1-4 år	29	36	21	14	14
5 år	20	10	60	10	10
6-10 år	25	25	13	38	8
11 år eller fler	7	7	29	57	14
Har kommunen för närvarande fristående utförare					
Ja	15	27	29	29	84
Nej	20	24	24	32	25
Bostadsort					
Storstadsområden	0	18	27	55	11
Icke storstad	18	28	28	27	98

Fet stil: Signifikant skillnad inom gruppen (med 95% sannolikhet).

Tabell 2: I hur många olika kommuner har du arbetat med socialomsorg?
Procent

Februari 2015						
1 kommun	25					
2 kommuner	22					
3 kommuner	19					
4 kommuner	17					
5 kommuner eller fler	17					
Antal svar	108					
Grupptabell	Andel som svarar					Antal svar
	1 kommun	2 kommuner	3 kommuner	4 kommuner	5 kommuner eller fler	
Antal arbetade år med socialomsorg på kommunnivå						
1-10 år	82	12	6	0	0	17
11-20 år	28	21	31	14	7	29
21-30 år	10	27	13	23	27	30
31 år eller fler	6	25	22	22	25	32
Hur länge kommunen använt fristående utförare						
Har inte använt	24	35	29	12	0	17
1-4 år	36	14	21	0	29	14
5 år	20	0	60	20	0	10
6-10 år	25	38	25	13	0	8
11 år eller fler	14	7	7	36	36	14
Har kommunen för närvarande fristående utförare						
Ja	24	19	19	18	20	84
Nej	29	33	21	13	4	24
Bostadsort						
Storstadsområden	0	27	9	45	18	11
Icke storstad	28	22	21	13	16	97

Fet stil: Signifikant skillnad inom gruppen (med 95% sannolikhet).

Tabell 3: Om du tänker på socialtjänsten i just din kommun. Hur stolt är du över hur socialtjänsten fungerar?
Procent

Februari 2015					
Mycket stolt	69				
Ganska stolt	31				
Inte särskilt stolt	0				
Inte alls stolt	0				
Antal svar	109				
Grupptabell	Andel som svarar				Antal svar
	Mycket stolt	Ganska stolt	Inte särskilt stolt	Inte alls stolt	
Antal arbetade år med socialomsorg på kommunnivå					
1-10 år	61	39	0	0	18
11-20 år	79	21	0	0	29
21-30 år	60	40	0	0	30
31 år eller fler	72	28	0	0	32
Antal kommuner					
1 kommun	59	41	0	0	27
2 kommuner	63	38	0	0	24
3 kommuner	76	24	0	0	21
4 kommuner	83	17	0	0	18
5 kommuner eller fler	72	28	0	0	18
Hur länge kommunen använt fristående utförare					
Har inte använt	82	18	0	0	17
1-4 år	64	36	0	0	14
5 år	60	40	0	0	10
6-10 år	50	50	0	0	8
11 år eller fler	100	0	0	0	14
Har kommunen för närvarande fristående utförare					
Ja	68	32	0	0	84
Nej	72	28	0	0	25
Bostadsort					
Storstadsområden	73	27	0	0	11
Icke storstad	68	32	0	0	98

Fet stil: Signifikant skillnad inom gruppen (med 95% sannolikhet).

Tabell 4: Det finns många olika synpunkter på svensk socialtjänst. Om du bortser från din egen kommun, anser du att svensk socialtjänst är i kris?
Procent

	Februari 2015				
Ja, absolut	8				
Ja, kanske	9				
Nej, troligen inte	28				
Nej, absolut inte	55				
Antal svar	106				
Grupptabell	Andel som svarar				Antal svar
	Ja, absolut	Ja, kanske	Nej, troligen inte	Nej, absolut inte	
Antal arbetade år med socialomsorg på kommunnivå					
1-10 år	11	6	22	61	18
11-20 år	4	11	25	61	28
21-30 år	7	17	31	45	29
31 år eller fler	10	3	32	55	31
Antal kommuner					
1 kommun	4	4	24	68	25
2 kommuner	13	13	21	54	24
3 kommuner	5	15	35	45	20
4 kommuner	0	17	22	61	18
5 kommuner eller fler	17	0	39	44	18
Hur länge kommunen använt fristående utförare					
Har inte använt	6	6	29	59	17
1-4 år	14	7	29	50	14
5 år	0	10	30	60	10
6-10 år	13	0	13	75	8
11 år eller fler	7	0	50	43	14
Har kommunen för närvarande fristående utförare					
Ja	9	9	27	56	81
Nej	4	12	32	52	25
Bostadsort					
Storstadsområden	0	0	18	82	11
Icke storstad	8	11	29	52	95

Fet stil: Signifikant skillnad inom gruppen (med 95% sannolikhet).

Tabell 5: Hur länge har din kommun använt fristående utförare inom social omsorg och vård?
Procent

Februari 2015						
Har inte använt	27					
1-4 år	22					
5 år	16					
6-10 år	13					
11 år eller fler	22					
Antal svar	63					
Grupptabell	Andel som svarar					Antal svar
	Har inte använt	1-4 år	5 år	6-10 år	11 år eller fler	
Antal arbetade år med socialomsorg på kommunnivå						
1-10 år	18	36	18	18	9	11
11-20 år	36	36	7	14	7	14
21-30 år	26	16	32	5	21	19
31 år eller fler	26	11	5	16	42	19
Antal kommuner						
1 kommun	27	33	13	13	13	15
2 kommuner	50	17	0	25	8	12
3 kommuner	29	18	35	12	6	17
4 kommuner	20	0	20	10	50	10
5 kommuner eller fler	0	44	0	0	56	9
Har kommunen för närvarande fristående utförare						
Ja	2	30	21	17	30	47
Nej	100	0	0	0	0	16
Bostadsort						
Storstadsområden	0	0	25	25	50	4
Icke storstad	29	24	15	12	20	59

Fet stil: Signifikant skillnad inom gruppen (med 95% sannolikhet).

Tabell 6: Inom vilka av följande områden har kommunen använt fristående utförare?
Procent
Flera svar får anges.

	Februari 2015					
Barn/ungdom/familj	62					
Beroendevård	41					
LSS	49					
Psykiatri	31					
Äldreomsorg	47					
Antal svar	109					
Grupptabell	Andel som svarar					Antal svar
	Barn/ ungdom/ familj	Beroende- vård	LSS	Psykiatri	Äldre- omsorg	
Antal arbetade år med socialomsorg på kommunnivå						
1-10 år	50	22	39	17	33	18
11-20 år	62	41	55	41	55	29
21-30 år	67	57	63	37	57	30
31 år eller fler	66	38	34	25	38	32
Antal kommuner						
1 kommun	56	33	44	30	41	27
2 kommuner	54	29	46	17	33	24
3 kommuner	52	38	48	38	62	21
4 kommuner	78	56	61	39	56	18
5 kommuner eller fler	83	61	50	39	50	18
Hur länge kommunen använt fristående utförare						
Har inte använt	0	0	6	0	0	17
1-4 år	64	14	21	21	57	14
5 år	90	80	80	70	80	10
6-10 år	50	25	50	38	88	8
11 år eller fler	86	64	57	14	57	14
Har kommunen för närvarande fristående utförare						
Ja	80	54	61	40	61	84
Nej	4	0	8	0	0	25
Bostadsort						
Storstadsområden	91	64	73	64	55	11
Icke storstad	59	39	46	28	46	98

Fet stil: Signifikant skillnad inom gruppen (med 95% sannolikhet).

Tabell 7: Har kommunen för närvarande några fristående utförare som arbetar på uppdrag av socialtjänsten?
Procent

	Februari 2015		
Ja	77		
Nej	23		
Antal svar	109		
Grupptabell	Andel som svarar		Antal svar
	Ja	Nej	
Antal arbetade år med socialomsorg på kommunnivå			
1-10 år	72	28	18
11-20 år	79	21	29
21-30 år	80	20	30
31 år eller fler	75	25	32
Antal kommuner			
1 kommun	74	26	27
2 kommuner	67	33	24
3 kommuner	76	24	21
4 kommuner	83	17	18
5 kommuner eller fler	94	6	18
Hur länge kommunen använt fristående utförare			
Har inte använt	6	94	17
1-4 år	100	0	14
5 år	100	0	10
6-10 år	100	0	8
11 år eller fler	100	0	14
Har kommunen för närvarande fristående utförare			
Ja	100	0	84
Nej	0	100	25
Bostadsort			
Storstadsområden	91	9	11
Icke storstad	76	24	98

Fet stil: Signifikant skillnad inom gruppen (med 95% sannolikhet).

Tabell 8:

Procent

OM ANVÄNDER FRISTÅENDE UTFÖRARE:

**Planerar ni för att i framtiden öka eller minska användningen av fristående utförare.
Eller planerar ni för att det skall vara oförändrat?**

	Februari 2015			
Öka	27			
Oförändrat	67			
Minska	6			
Antal svar	83			
Grupptabell	Andel som svarar			Antal svar
	Öka	Oförändrat	Minska	
Antal arbetade år med socialomsorg på kommunnivå				
1-10 år	38	62	0	13
11-20 år	26	74	0	23
21-30 år	29	67	4	24
31 år eller fler	17	65	17	23
Antal kommuner				
1 kommun	35	65	0	20
2 kommuner	13	81	6	16
3 kommuner	33	67	0	15
4 kommuner	27	60	13	15
5 kommuner eller fler	24	65	12	17
Hur länge kommunen använt fristående utförare				
1-4 år	29	64	7	14
5 år	50	50	0	10
6-10 år	38	63	0	8
11 år eller fler	0	71	29	14
Har kommunen för närvarande fristående utförare				
Ja	27	67	6	83
Nej	x	x	x	0
Bostadsort				
Storstadsområden	30	60	10	10
Icke storstad	26	68	5	73

Fet stil: Signifikant skillnad inom gruppen (med 95% sannolikhet).

Tabell 9: OM ANVÄNDER FRISTÅENDE UTFÖRARE:
Procent **Skulle socialtjänsten i din kommun klara sitt uppdrag utan att använda fristående utförare?**

	Februari 2015				
Ja, absolut	22				
Ja, kanske	7				
Nej, troligen inte	26				
Nej, absolut inte	44				
Antal svar	81				
Grupptabell	Andel som svarar				Antal svar
	Ja, absolut	Ja, kanske	Nej, troligen inte	Nej, absolut inte	
Antal arbetade år med socialomsorg på kommunnivå					
1-10 år	8	15	23	54	13
11-20 år	32	9	18	41	22
21-30 år	13	0	42	46	24
31 år eller fler	32	9	18	41	22
Antal kommuner					
1 kommun	25	10	15	50	20
2 kommuner	40	0	33	27	15
3 kommuner	27	0	20	53	15
4 kommuner	7	13	33	47	15
5 kommuner eller fler	13	13	31	44	16
Hur länge kommunen använt fristående utförare					
1-4 år	57	7	14	21	14
5 år	10	0	20	70	10
6-10 år	38	0	0	63	8
11 år eller fler	8	8	54	31	13
Har kommunen för närvarande fristående utförare					
Ja	22	7	26	44	81
Nej	x	x	x	x	0
Bostadsort					
Storstadsområden	10	20	30	40	10
Icke storstad	24	6	25	45	71

Fet stil: Signifikant skillnad inom gruppen (med 95% sannolikhet).

Tabell 10:

Procent

OM ANVÄNDER FRISTÅENDE UTFÖRARE:

**Hur upplever du samarbetet med socialtjänstens fristående utförare i din kommun?
Är samarbetet...**

	Februari 2015				
Mycket bra	33				
Ganska bra	64				
Ganska dåligt	2				
Mycket dåligt	0				
Antal svar	81				
Grupptabell	Andel som svarar				Antal svar
	Mycket bra	Ganska bra	Ganska dåligt	Mycket dåligt	
Antal arbetade år med socialomsorg på kommunnivå					
1-10 år	38	54	8	0	13
11-20 år	32	68	0	0	22
21-30 år	30	65	4	0	23
31 år eller fler	35	65	0	0	23
Antal kommuner					
1 kommun	26	74	0	0	19
2 kommuner	33	60	7	0	15
3 kommuner	47	53	0	0	15
4 kommuner	33	67	0	0	15
5 kommuner eller fler	29	65	6	0	17
Hur länge kommunen använt fristående utförare					
1-4 år	21	79	0	0	14
5 år	50	50	0	0	10
6-10 år	38	63	0	0	8
11 år eller fler	50	50	0	0	14
Har kommunen för närvarande fristående utförare					
Ja	33	64	2	0	81
Nej	x	x	x	x	0
Bostadsort					
Storstadsområden	40	60	0	0	10
Icke storstad	32	65	3	0	71

Fet stil: Signifikant skillnad inom gruppen (med 95% sannolikhet).

Tabell 11:
ProcentOM INTE ANVÄNDER FRISTÅENDE UTFÖRARE:
Finns det planer inom socialtjänsten på att använda fristående utförare?

	Februari 2015
Ja	12
Nej	88
Antal svar	25

Tabell 12: I vilken utsträckning kännetecknas de fristående utförarna av professionalism?
Procent

	Februari 2015				
Mycket stor	20				
Ganska stor	76				
Inte särskilt stor	4				
Ingen alls	0				
Antal svar	97				
Grupptabell	Andel som svarar				Antal svar
	Mycket stor	Ganska stor	Inte särskilt stor	Ingen alls	
Antal arbetade år med socialomsorg på kommunnivå					
1-10 år	22	72	6	0	18
11-20 år	20	76	4	0	25
21-30 år	19	78	4	0	27
31 år eller fler	19	78	4	0	27
Antal kommuner					
1 kommun	17	83	0	0	24
2 kommuner	20	70	10	0	20
3 kommuner	37	58	5	0	19
4 kommuner	11	89	0	0	18
5 kommuner eller fler	13	80	7	0	15
Hur länge kommunen använt fristående utförare					
Har inte använt	0	85	15	0	13
1-4 år	21	79	0	0	14
5 år	40	60	0	0	10
6-10 år	50	50	0	0	8
11 år eller fler	21	79	0	0	14
Har kommunen för närvarande fristående utförare					
Ja	24	73	3	0	79
Nej	0	89	11	0	18
Bostadsort					
Storstadsområden	40	60	0	0	10
Icke storstad	17	78	5	0	87

Fet stil: Signifikant skillnad inom gruppen (med 95% sannolikhet).

Tabell 13: I vilken utsträckning tror du att de fristående utförarna skapar samhällsnytta just genom att vara fristående?
Procent

	Februari 2015				
Mycket stor	15				
Ganska stor	57				
Inte särskilt stor	20				
Ingen alls	7				
Antal svar	94				
Grupptabell	Andel som svarar				Antal svar
	Mycket stor	Ganska stor	Inte särskilt stor	Ingen alls	
Antal arbetade år med socialomsorg på kommunnivå					
1-10 år	44	31	19	6	16
11-20 år	17	70	9	4	23
21-30 år	12	56	28	4	25
31 år eller fler	0	63	23	13	30
Antal kommuner					
1 kommun	41	45	14	0	22
2 kommuner	9	36	27	27	22
3 kommuner	11	56	28	6	18
4 kommuner	7	86	7	0	14
5 kommuner eller fler	0	76	24	0	17
Hur länge kommunen använt fristående utförare					
Har inte använt	0	67	25	8	12
1-4 år	14	50	29	7	14
5 år	40	60	0	0	10
6-10 år	33	33	17	17	6
11 år eller fler	7	71	21	0	14
Har kommunen för närvarande fristående utförare					
Ja	18	55	21	7	73
Nej	5	67	19	10	21
Bostadsort					
Storstadsområden	20	40	20	20	10
Icke storstad	14	60	20	6	84

Fet stil: Signifikant skillnad inom gruppen (med 95% sannolikhet).

Tabell 14: I vilken utsträckning tror du att socialtjänsten kan uppnå goda behandlingsresultat genom att använda fristående utförare?
Procent

	Februari 2015				
Mycket stor	13				
Ganska stor	67				
Inte särskilt stor	15				
Ingen alls	5				
Antal svar	86				
Grupptabell	Andel som svarar				Antal svar
	Mycket stor	Ganska stor	Inte särskilt stor	Ingen alls	
Antal arbetade år med socialomsorg på kommunnivå					
1-10 år	13	67	13	7	15
11-20 år	26	61	13	0	23
21-30 år	10	71	10	10	21
31 år eller fler	4	70	22	4	27
Antal kommuner					
1 kommun	10	85	5	0	20
2 kommuner	21	47	16	16	19
3 kommuner	22	44	28	6	18
4 kommuner	8	83	8	0	12
5 kommuner eller fler	0	81	19	0	16
Hur länge kommunen använt fristående utförare					
Har inte använt	0	45	55	0	11
1-4 år	7	57	29	7	14
5 år	33	67	0	0	9
6-10 år	17	67	0	17	6
11 år eller fler	0	100	0	0	13
Har kommunen för närvarande fristående utförare					
Ja	14	70	10	6	69
Nej	6	59	35	0	17
Bostadsort					
Storstadsområden	38	63	0	0	8
Icke storstad	10	68	17	5	78

Fet stil: Signifikant skillnad inom gruppen (med 95% sannolikhet).

Tabell 15: I vilken utsträckning tror du att de fristående utförarna bidrar till kvalitets-
utvecklingen av svensk socialtjänst?
Procent

	Februari 2015				
Mycket stor	18				
Ganska stor	60				
Inte särskilt stor	18				
Ingen alls	3				
Antal svar	88				
Grupptabell	Andel som svarar				Antal svar
	Mycket stor	Ganska stor	Inte särskilt stor	Ingen alls	
Antal arbetade år med socialomsorg på kommunnivå					
1-10 år	13	63	19	6	16
11-20 år	38	50	13	0	24
21-30 år	14	62	14	10	21
31 år eller fler	7	67	26	0	27
Antal kommuner					
1 kommun	14	73	14	0	22
2 kommuner	22	44	17	17	18
3 kommuner	22	44	33	0	18
4 kommuner	31	62	8	0	13
5 kommuner eller fler	6	75	19	0	16
Hur länge kommunen använt fristående utförare					
Har inte använt	8	42	50	0	12
1-4 år	8	54	31	8	13
5 år	33	67	0	0	9
6-10 år	14	71	14	0	7
11 år eller fler	8	92	0	0	13
Har kommunen för närvarande fristående utförare					
Ja	19	62	14	4	69
Nej	16	53	32	0	19
Bostadsort					
Storstadsområden	38	63	0	0	8
Icke storstad	16	60	20	4	80

Fet stil: Signifikant skillnad inom gruppen (med 95% sannolikhet).

Tabell 16: Ungefär hur ofta följer din kommun upp resultaten av de fristående utförarnas arbete?
Procent

Februari 2015					
Flera gånger per år	77				
En gång per år	15				
En gång vartannat år	0				
Mer sällan	9				
Antal svar	82				
Grupptabell	Andel som svarar				Antal svar
	Flera gånger per år	En gång per år	En gång vartannat år	Mer sällan	
Antal arbetade år med socialomsorg på kommunnivå					
1-10 år	71	21	0	7	14
11-20 år	83	4	0	13	23
21-30 år	70	26	0	4	23
31 år eller fler	82	9	0	9	22
Antal kommuner					
1 kommun	70	20	0	10	20
2 kommuner	79	14	0	7	14
3 kommuner	81	19	0	0	16
4 kommuner	73	7	0	20	15
5 kommuner eller fler	82	12	0	6	17
Hur länge kommunen använt fristående utförare					
Har inte använt	100	0	0	0	1
1-4 år	57	36	0	7	14
5 år	70	30	0	0	10
6-10 år	88	13	0	0	8
11 år eller fler	71	14	0	14	14
Har kommunen för närvarande fristående utförare					
Ja	78	15	0	7	81
Nej	0	0	0	100	1
Bostadsort					
Storstadsområden	89	11	0	0	9
Icke storstad	75	15	0	10	73

Fet stil: Signifikant skillnad inom gruppen (med 95% sannolikhet).

Listningar

Listning 1: OM ANVÄNDER FRISTÅENDE UTFÖRARE:
Vad är den viktigaste orsaken till att socialtjänsten i din kommun använder fristående utförare?

Februari 2015

Personalbrist	Bra kompetens hos de privata
Institutionsfråga	Politisk vilja
Personalbrist	Det är så få brukare
Behandlingshem är alltid privata	Politisk vilja, personalbrist
Önskad från enskilde	Täcker våra behov
Bedöms politiskt	Personalbrist i vissa områden
Politisk vilja	Politiskt beslut
För hög arbetsbelastning, mycket sjukskrivningar	Vi har inte resurserna
Det finns inte ekonomi att driva eget	Politisk vilja
Kompetens	Politisk vilja
Personalbrist	Vi kan inte ha allt, politisk vilja
Allt går inte att göra på hemmaplan	Står i lagen
Personalbrist	Politisk vilja, LSS är lag
Politisk vilja	Politisk vilja
Lagstiftning på det	Politisk vilja och fler alternativ
Kompetensen är inte tillräcklig i kommunen	Småkommuner kan inte täcka allt, politiska
Personalbrist senaste året	prioriteringar
Personalbrist inom vissa områden	Politiska beslut
Höja kompetensen	Personalbrist, rekryteringssvårigheter
Politisk ledning	Individuella behoven
Personalbrist i liten kommun	För liten kommun
Politisk vilja	Politisk vilja
Individen väljer själv	Politisk inriktning
Effektivisera	Kompetens
Rätt kompetens	Politiska viljan och personalbrist
Politisk vilja	Vi är en liten kommun
Utbudet	Politisk vilja
Enligt lagstiftning	Personalbrist
Politisk vilja	Politisk vilja
Personalbrist	Enligt lagstiftning
HBB är bara privat	Politisk inriktning
Utbud av olika kompetenser	Politiska beslut
Brist på kompetens	Personalbrist
Brist på personal, liten kommun	Kompetens
Lagstiftningen säger att vi måste upphandla	Liten kommun
Kommunen kan inte erbjuda allt	
Politisk majoritet vill det	
Personalbrist i vår egna organisation	
Politisk vilja	
Politisk inriktning	
Komplement till verksamheten, politik	
Liten kommun	
Politisk vilja	
Personalbrist, kompetens	
Personalbrist för socionomer	
Vi har inte egna resurser	

Listning 2: OM INTE ANVÄNDER FRISTÅENDE UTFÖRARE:
**Vad är den viktigaste orsaken till att socialtjänsten i din kommun inte använder
fristående utförare?**

Februari 2015

Politisk vilja, liten kommun
Politisk vilja
Politisk vilja
Politisk vilja
Politisk vilja
Politiskt ställningstagande
Inget behov
Lyckas på egen hand
Politisk vilja
Politisk vilja
Politisk fråga
Krävs politiska beslut
Politisk vilja
Politiska majoriteten
Stabil personal
Vi sköter det bäst själva
Politisk vilja
Politisk vilja
Kommunen klarar det själv
Politisk vilja
Politisk vilja
Politisk vilja
Inte i behov, vi klarar oss själva
Politisk vilja
Politiska beslut

Listning 3: I vilken utsträckning tror du att de fristående utförarna skapar samhällsnytta just genom att vara fristående?**Februari 2015**Skapar mycket stor samhällsnytta

Täcker resurser som vi är beroende av
Bidrar med valfrihet
Större utbud mot den enskilde individen
Ger ett alternativ
Jag tror på konkurrens, ökar kvaliteten, valfrihet
Tillför mycket kvalitet och organisation
Kan täcka tillfälliga behov
Konkurrens är nyttigt
Valfrihet för den enskilde
Bra med valfrihet och förändringar
Tydligare kravställande, kvalitetsuppföljning
Höjer kvalitén
Konkurrens

Skapar ganska stor samhällsnytta

Det blir klara kvalitetsmål
Utveckling av kvalitet bidrar till konkurrens
Det är väl begränsat
De kompletterar varandra, privat och kommunal
Kommunerna är beroende av bemanningstjänster
Täcker flera områden som små kommuner inte kan täcka
Alltid bra med konkurrens
Man tillgodoser kunden bättre
Mångfald
Mer effektiv
Bidrar till konkurrens och i vissa fall ökad kvalitet
Bra för att vissa områden behöver valfrihet
Bra med specialkunskap inom speciella områden
Bidrar till kompetens
Konkurrens är bra
Fräscha upp metoder, bara inte priserna spårar ur
Bidrar med rätt kompetens i olika områden
Bra med mångfald
Kvalitetsutveckling
Det är bra med olika alternativ och värdegrunder
Kan täcka specifika behov
Bra för kvalitén
De fyller upp ett viktigt behov
Skapar konkurrens
Blir ett komplement, bra för små kommuner
Bidrar med arbetstillfällen, driver fram utveckling
Blir effektivare ibland, sätter lite fart på kommunen

Skapar ganska stor samhällsnytta

Förbättra kvalitén och öka konkurrenskraften
Konkurrens inom kvalitén
Kommunen kan inte göra allt, vi behöver andra också
Konkurrens är alltid nyttigt
En balans, positiv konkurrens
Skapar konkurrens som bidrar till utveckling
De täcker behov
Bra med flera aktörer
Konkurrens
Konkurrens
Konkurrens är bra
Konkurrens är alltid bra
Behövs för mindre kommuner
Skapar konkurrens
Fler alternativ, kommunen klarar inte allt själv
Konkurrens
Konkurrens inom kvalitét
Bidrar till mångfald
Bra vid behandlingar
Komplement till det kommunala
Skapar konkurrens

Skapar inte särskilt stor samhällsnytta

De tillför inte ny kompetens
Gör ingen skillnad
Spelar ingen roll om man är privat eller kommunal
För mycket fokus på pengar
Bäst kunskap inom kommunal tjänst
Kärnverksamheter ska skötas av offentlig sektor
Sämre anställningsförhållanden
Tror på kvalitét i kommunal verksamhet
Egna anställda är alltid bäst, inga bemanningsföretag
Kommunala gör lika stor nytta
Ingen betydelse om man är privat eller kommun
De gör det inte bättre än kommuner
Jag tror inte att företagsformer bidrar till nytta på det viset
Inte som konsultbasis
Tror inte på skillnad mellan privat och kommun
Spelar ingen roll om det är kommun eller privat
Kommuner använder privata på grund av personalbrist eller akutsituationer
De bidrar med en ideologi som vi inte följer

Listning 3: I vilken utsträckning tror du att de fristående utförarna skapar samhällsnytta just genom att vara fristående?
Forts.

Februari 2015

Skapar ingen samhällsnytta alls

Ser ingen skillnad mellan kommun och privat

Det är de fristående som är skälen till att det uppstår
personalbrist

Svårt att få in dem i vår arbetsgrupp och organisation

Blir inte någon kontinuitet

Bättre med kommunalt, ingen vinstintresse